

# TECHNISCHE PRODUKTINFO

## MONTAGEANLEITUNG



### AQUA LINEA

Brunnensystem mit Wasserauslass

#### Inhaltsverzeichnis

- a) Übersicht
- b) Technik Brunnensystem
- c) Wassertrog rechteckig
- d) Wassertrog halbrund
- e) Wassertrog gerundet
- f) Kaskadenbrunnen mit Wassereinlauf
- g) Kaskadenbrunnen mit Überlaufbecken
- h) Wasserwand mit Wasserschütte ISAR
- i) Wasserwand mit Wasserschütte GERLOS und GOISERN
- j) Wasserwand mit Einlaufrohr ELLMAU
- k) Alternative Wassereinlauf-Systeme
- l) Quellbrunnen im Wassertrog
- m) Technik Pumpe
- n) Durchführungen
- o) Zubehör
- p) Beleuchtung
- q) Auslegung und Zubehör Pumpen
- r) Montage

**gartenmetall**®  
GARTENOBJEKTE UND STADTMÖBEL AUS METALL

# AQUA LINEA

## BRUNNENSYSTEM – ÜBERSICHT

Das Baukastensystem für individuelle und hochwertige Brunnen aus Metall für den professionellen Garten- und Landschaftsbau.

EIGENSCHAFTEN

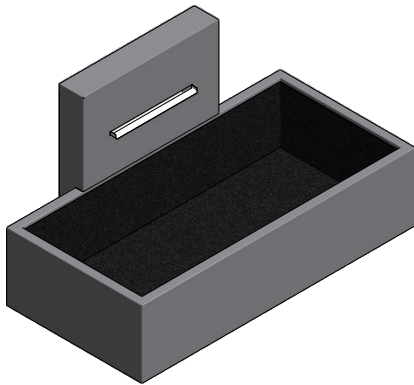
### Vorteile

- Flexibel in Höhe, Breite und Länge, Wasserbecken bis über 12 m Länge möglich
- Praktisch unendliche Kombinationsmöglichkeiten durch Baukastensystem
- Einfache Montage: alle Wassertröge sind ab Werk komplett vormontiert
- Hochwertige Verarbeitung und Laserschneidqualität MADE IN GERMANY
- Lieferung ab Lager und Sonderanfertigung möglich, da direkt vom Hersteller
- Lieferung inklusive allem notwendigen Montagematerial
- Alle Wassertröge aus Cortenstahl sind zum Schutz vor Staunässe von innen hochwertig und UV-stabil beschichtet
- Durchdachtes System, da über 10 Jahre Erfahrung im Garten- und Landschaftsbau
- Für alle Sonderbrunnen wird eine aufwendige 3D-CAD-Konstruktion zur Freigabe vor Fertigung erstellt

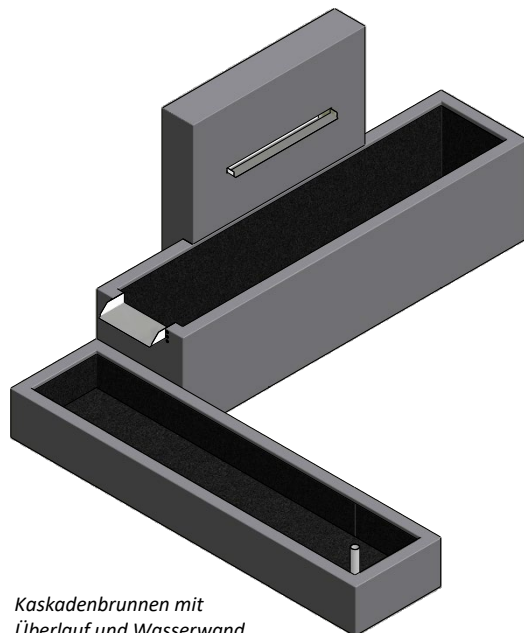
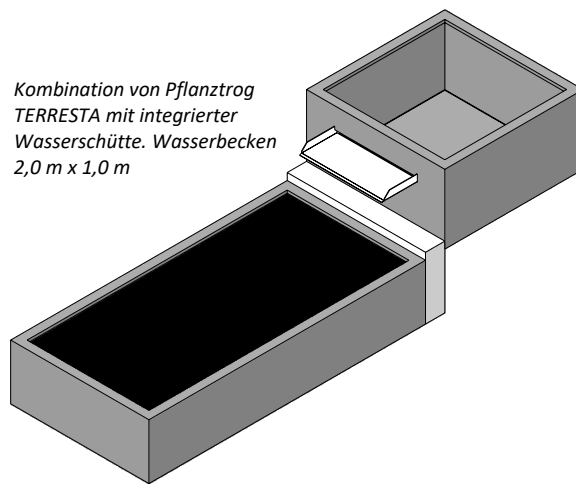
### Brunnensysteme mit Wasserschütte und Wasserwand

BEISPIELE

*Standardbrunnen Wasserwand Längsseite:  
Wasserbecken 2,0 m x 1,0 m, Höhe 0,5 m.  
Breite Wasserwand 1,0 m, Wasserschütte 0,6 m.*



*Kombination von Pflanztrog  
TERRESTA mit integrierter  
Wasserschütte. Wasserbecken  
2,0 m x 1,0 m*



*Lange Wasserwand mit kurzem  
Wassertrög. Länge Wasserwand 4,5 m.  
Wassertrög 2,0 m x 1,0 m*

*Kaskadenbrunnen mit  
Überlauf und Wasserwand*



QR-Code zum Video  
WASSEROBJEKTE AUS METALL:

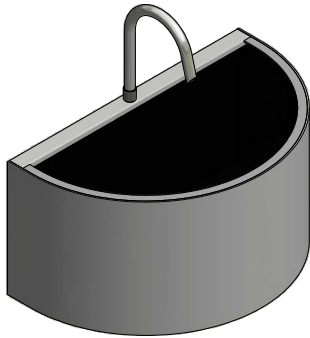


# AQUA LINEA

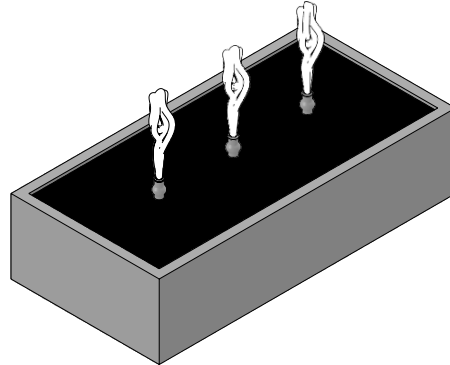
## BRUNNENSYSTEM – ÜBERSICHT

### BEISPIELE

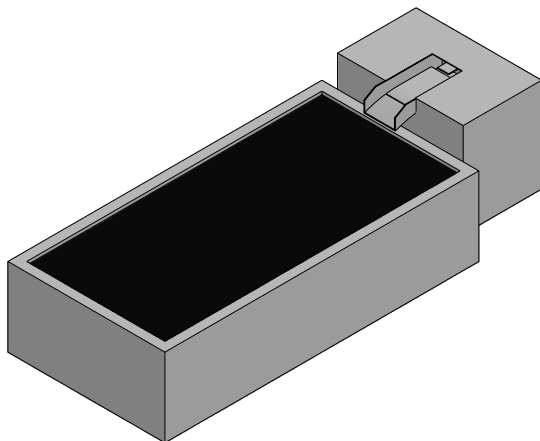
Wassertrog halbrund mit verschiedenen Wassereinlaufvarianten. Wasser-Überlaufrohr optional.



Wassertrog mit mehreren Schaum-sprudlern als Quellbrunnen. Wassertrog 2,0 m x 1,0 m, Höhe 0,5 m.



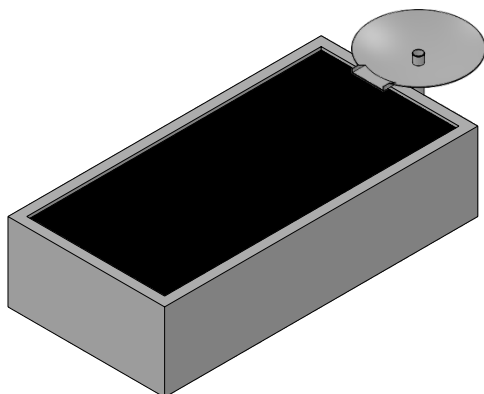
Wassertrog 2,0 m x 1,0 m, Höhe 0,5 m mit Wassereinlauf AQUA BLOCK stirnseitig.



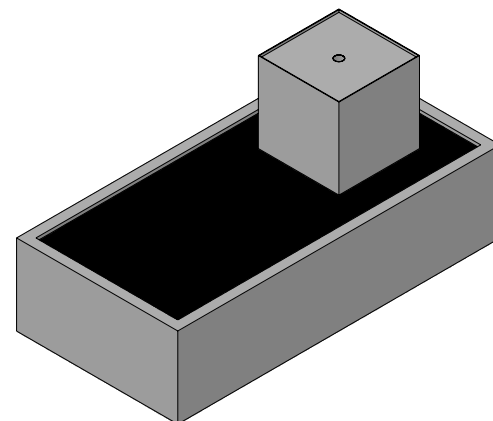
Wassertrog mit gebogenem Einlaufrohr RAURIS aus Edelstahl. Wassertrog 2,5 m x 0,5 m.



Quellbrunnen AQUA BOWL in Edelstahl als Wassereinlauf in Wasserbecken AQUA LINEA.



Beliebte Kombination mit Quellbrunnen AQUA FONTIS in Edelstahl und AQUA LINEA.



# AQUA LINEA

## BRUNNENSYSTEM – TECHNIK

### Auskleidung Wassertrog zum Schutz vor Staunässe

Grundsätzlich gilt: Bei allen Brunnenanlagen aus Cortenstahl ist der direkte Kontakt zwischen stehendem Wasser und Metall unbedingt zu vermeiden, da der Cortenstahl bei Staunässe keinen erhöhten Korrosionswiderstand hat. Steht das Brunnenwasser ohne Schutzschicht in ständiger Berührung mit dem Wassertrog (Staunässe), ist damit zu rechnen, dass

- das Brunnenwasser sich rostbraun färbt
- der Wassertrog durch flächige Rostabplatzungen in kurzer Zeit durchrostet
- sich das korrodierte Metalloxid am Boden im Wassertrog als unerwünschter rotbrauner Schlamm absetzt.

### TECHNIK WASSERTROG

### Wassertrog mit UV-stabiler und elastischer Gartenmetall®-Beschichtung

Alle Gartenmetall®-Wassertröge werden von innen mit einem elastischen, UV-stabilen, schwarzen und wasserfesten Kunststoff im Heißspritzverfahren beschichtet. Der Spezial-Kunststoff ist äußerst elastisch (Reißdehnung bis 100%) und haftet hervorragend auf dem metallischen Wassertrog-Untergrund. Das Material ist temperaturbeständig von -50°C bis 150°C. Es ist auch möglich, die Beschichtung über Dämmplatten aufzubringen, um so das Wasser im Hochsommer vor Überhitzung zu schützen. Die Beschichtung ist chlorbeständig, solange das Chlor im Wasser in den üblichen Dosierungen gelöst ist.



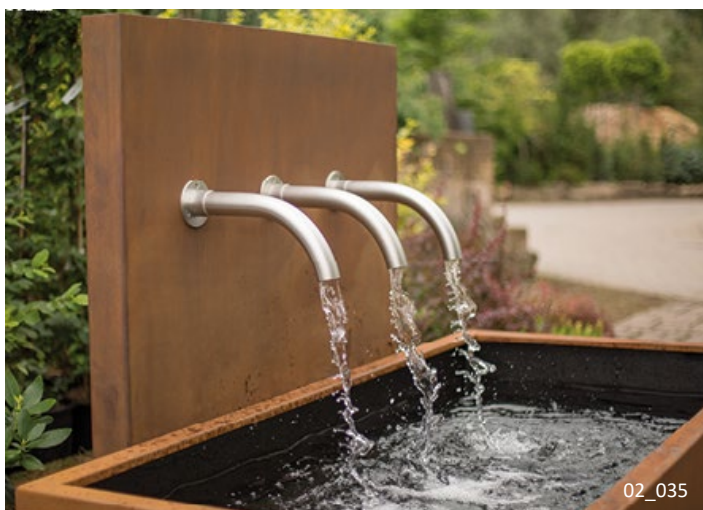
So nicht: Typisches Beispiel für braunes Wasser im Wassertrog aus Cortenstahl. Grund: fehlende Innenbeschichtung und starke Wasserbewegung. Der Wassertrog wird bald durchrosten, da sich die den Cortenstahl schützende Sperrschicht unter Wasser bei Staunässe nicht bilden kann.



Wassertrog mit der elastischen Gartenmetall®-Kunststoff-Beschichtung für sauberes Brunnenwasser und zum Schutz gegen Durchrosten. Die obere Abkantung bringt Stabilität, runde Kanten und gibt den perfekten Übergang zwischen Beschichtung und Metall-Oberfläche.

### TIPP Wasserpflege:

Falls in den Brunnen keine aufwendige Wasseraufbereitung mit Filter etc. eingebaut wird, empfehlen wir im einfachsten Fall, das Brunnenwasser regelmäßig auszutauschen oder Chlor-Multitab zu verwenden. Diese unterstützen die Flockung, stabilisieren den PH-Wert, desinfizieren das Wasser und hemmen dadurch das Algenwachstum. Damit die Tabletten gut wirken, ist die Überwachung und Stabilisierung des pH-Wertes zwischen 7,0 bis 7,4 notwendig. Die Gartenmetall®-Kunststoff-Beschichtung ist gegenüber im Wasser gelöstem Chlor stabil. Die Multitabs können daher ohne Bedenken verwendet werden, solange diese im Wasser gelöst werden und nicht direkt auf der Beschichtung liegen. Der technisch bessere, aber wesentliche aufwendigere Weg, ist eine „richtige“ Filter- und Wasseraufbereitungsanlage einzubauen.



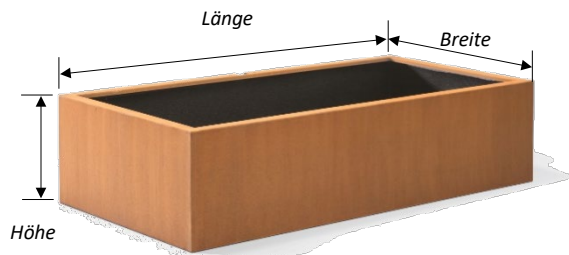
Dauerhaft glasklares Brunnenwasser bei Cortenstahlbecken ist nur mit einer hochwertigen Beschichtung im Wassertrog möglich.

# AQUA LINEA

## WASSERTROG RECHTECKIG CORTENSTAHL

### Wassertrog AQUA LINEA rechteckig

Zum Schutz vor Staunässe Wassertrog innen mit UV-stabiler und elastischer Gartenmetall®-Kunststoff-Beschichtung schwarz beschichtet (und in ausgewählten RAL-Farbtönen innen lackiert).



Rechteckiger Wassertrog



Typische Varianten Wassereinlauf (Beispiele)

### AUFBAU WASSERTROG RECHTECKIG

QR-Code  
zum Shop:



### Wassertrog AQUA LINEA rechteckig - Cortenstahl

Lieferung komplett inkl. hochwertiger, UV-stabiler, schwarzer und wasserfester Gartenmetall®-Kunststoff-Beschichtung, so dass sich das Wasser nicht rostrot färbt. Der Kunststoff ist äußerst elastisch (Reißdehnung bis 100%). Je nach Wassereinlaufvariante Anschluss für Wasserwand und Durchführung für Pumpe an Wassertrog vorbereitet. Wasserhöhe ca. 50 mm unter Trog-Oberkante. Oberkante 60 mm breit. Materialdicke 3 mm. Die obere Abkantung bringt Stabilität, runde Kanten und gibt den perfekten Übergang zwischen Beschichtung und Metall-Oberfläche. Technisch bedingt sind in allen Wassertrögen eine gewisse Anzahl an Durchführungen für die Wasserführung, das Entleeren oder die Kabeldurchführung für die innenliegende Pumpe notwendig. Die Position der Durchführungen legen Sie nach den Anforderungen Ihres Bauvorhabens individuell fest. Die Durchführungen für den Wassertrog sind im Preis nicht enthalten.

Art. Nr.	Höhe	Breite	Länge	Material	Preis [€] zzgl. MwSt.
22 03 01	-	-	-	Cortenstahl (03)	siehe Tabelle

### Cortenstahl, Material 3 mm. Innen mit Gartenmetall®-Kunststoff-Beschichtung

Höhe	Länge		1.000 mm	1.500 mm	2.000 mm	3.000 mm	4.000 mm	5.000 mm	6.000 mm
	Breite								
250 mm	500 mm								
250 mm	1.000 mm								
250 mm	1.500 mm								
250 mm	2.000 mm								
500 mm	500 mm								
500 mm	1.000 mm								
500 mm	1.500 mm								
500 mm	2.000 mm								
750 mm	500 mm								
750 mm	1.000 mm								
750 mm	1.500 mm								
750 mm	2.000 mm								

Zwischenabmessungen sind möglich. Programmierkosten Zuschlag

Die **KURSIV** gekennzeichneten Wassertröge fertigen wir auf Vorrat als Serienfertigung als Lagerbestand vor. Hier können wir daher einen günstigeren Preis bei kurzer Lieferzeit anbieten. Alle anderen Wassertröge werden als Auftragsbestellung gefertigt.

### GRÖSSEN/ PREISE



Preise siehe aktuelle Preisliste oder:  
<https://shop.gartenmetall.de>

# AQUA LINEA

## WASSERTROG RECHTECKIG FARBBESCHICHTET

### Wassertrog AQUA LINEA rechteckig – Edelstahl farbbeschichtet

Lieferung komplett inkl. hochwertiger, UV-stabiler, schwarzer und wasserfester Gartenmetall®-Kunststoff-Beschichtung. Je nach Wassereinflussvariante Anschluss für Wasserwand und Durchführung für Pumpe an Wassertrog vorbereitet. Wasserhöhe ca. 50 mm unter Trog-Oberkante. Oberkante 60 mm breit. Materialdicke 3 mm. Die obere Abkantung bringt Stabilität, runde Kanten und gibt den perfekten Übergang zwischen Beschichtung und Metall-Oberfläche.

### GRÖSSEN/ PREISE

Art. Nr.	Höhe	Breite	Länge	Material	Preis [€] zzgl. MwSt.
22 19 01	-	-	-	Edelstahl farbbeschichtet (19)	siehe Tabelle

### Edelstahl farbbeschichtet nach RAL oder DB, Material 3 mm. Innen mit Gartenmetall®-Kunststoff-Beschichtung.

Höhe	Länge Breite	1.000 mm	1.500 mm	2.000 mm	3.000 mm	4.000 mm	5.000 mm	6.000 mm
250 mm	500 mm							
250 mm	1.000 mm							
250 mm	1.500 mm							
250 mm	2.000 mm							
<hr/>								
500 mm	500 mm							
500 mm	1.000 mm							
500 mm	1.500 mm							
500 mm	2.000 mm							
<hr/>								
750 mm	500 mm							
750 mm	1.000 mm							
750 mm	1.500 mm							
750 mm	2.000 mm							



Preise siehe aktuelle Preisliste oder:  
<https://shop.gartenmetall.de>

Hinweis: Die aufgeführten Preise gelten nur für die Standardfarbreihe nach RAL siehe Seite 9. Andere Sonderfarbtöne werden auf Nachfrage angeboten. Farben mit Eisenglimmerpartikeln bieten wir nicht mehr an, da die Nachbesserung vor Ort (notwendig z.B. durch Transportschäden) sehr schwierig ist und bei unterschiedlichen Fertigungschargen (z.B. Wasserwand und Wassertrog) immer mit gewissen Abweichungen durch die unterschiedliche Verteilung der Eisenglimmerpartikel gerechnet werden muss. Für diese technisch bedingten und sich innerhalb der Norm befindenden Abweichungen haben anspruchsvolle Bauherren nur bedingt Verständnis.

#### Hinweis für Ihre Kalkulation

Zwischenabmessungen sind möglich. Preis für Längen 2.500 mm, 3.500 mm, 4.500 mm und 5.500 mm als Mittelpreis zwischen vollen Längen. Andere Sonderlängen: Programmierkosten Zuschlag pauschal pro Wassertrog. Kalkulationsbasis ist der auf 0,5 Meter aufgerundete nächstgrößere Wassertrog aus der Lieferliste.

Technisch bedingt sind in allen Wassertrögen eine gewisse Anzahl an Durchführungen für die Wasserführung, das Entleeren oder die Kabeldurchführung für die innenliegende Pumpe notwendig. Die Position der Durchführungen legen Sie nach den Anforderungen Ihres Bauvorhabens individuell fest. Die Durchführungen für den Wassertrog sind im Preis nicht enthalten.

### Innenlackierung Wassertrog

Alternativ zu der zeitlos und eleganten schwarzen Innenbeschichtung der Wassertröge, besteht die Möglichkeit diese ab Werk mit einer anderen Farbe zu beschichten.

### INNEN- LACKIERUNG

Art. Nr.	Beschreibung	Mehrpriis [€] zzgl. MwSt.
22 00 91	Innenlackierung auf schwarzer Kunststoffbeschichtung nach RAL-Farbtönen, z.B. türkisblau, grau oder rostbraun	bei <2,9 m <sup>2</sup> bei >3,0 m <sup>2</sup>



Manchmal soll es statt der zeitlosen und eleganten schwarzen Innenbeschichtung eine Farbe sein. Besonders beliebt ist türkisblau. Da es sich um eine Spezial-Unterwasserfarbe handelt, bei der auch die Haftung auf das Beschichtungssystem perfekt abgestimmt sein muss, ist nur eine begrenzte Auswahl an Farbtönen verfügbar. Die Beschichtung sollte ab Werk erfolgen, da die zu beschichtende Oberfläche für eine sehr gute Haftung der Farbe maximal sauber sein sollte (WAGNER GÄRTEN GmbH, 73450 Neresheim).

# AQUA LINEA

## WASSERTROG RECHTECKIG EDELSTAHL

### Wassertrog AQUA LINEA rechteckig mit Rand – Edelstahl

Edelstahl-Wassertrog mit umlaufendem Rand 60 mm und hochwertiger, UV-stabiler, schwarzer und wasserfester Gartenmetall®-Kunststoff-Beschichtung. Je nach Wassereinlaufvariante Anschluss für Wasserwand und Durchführung für Pumpe an Wassertrog vorbereitet. Wasserhöhe ca. 50 mm unter Trog-Oberkante. Materialdicke 3 mm. Die obere Abkantung bringt Stabilität, runde Kanten und gibt den perfekten Übergang zwischen Beschichtung und Metall-Oberfläche. Oberfläche rotex-geschliffen.

### GRÖSSEN/ PREISE

Art. Nr. 22 13 01	- Höhe	- Breite	- Länge	Material	Preis [€] zzgl. MwSt.
	- .....	- .....	- .....	Edelstahl (13)	siehe Tabelle

Höhe	Länge Breite	1.000 mm	1.500 mm	2.000 mm	3.000 mm	4.000 mm	5.000 mm	6.000 mm
250 mm	500 mm							
250 mm	1.000 mm							
250 mm	1.500 mm							
250 mm	2.000 mm							
500 mm	500 mm							
500 mm	1.000 mm							
500 mm	1.500 mm							
500 mm	2.000 mm							
750 mm	500 mm							
750 mm	1.000 mm							
750 mm	1.500 mm							
750 mm	2.000 mm							



Preise siehe aktuelle Preisliste oder:  
<https://shop.gartenmetall.de>

Zwischenabmessungen sind möglich. Programmierkosten Zuschlag

### AQUA LINEA rechteckig massiv – Edelstahl

Ohne Gartenmetall®-Beschichtung. Wassertrog wird aus fünf massiven Edelstahlplatten wasserdicht zusammengeschweißt. Durchführungen nach Absprache. Bei Wassertrog-Längen über 3,0 m müssen die Seiten- und Bodenbleche gestoßen, also massiv verschweißt werden. Durch die Wärmeeinbringung werden die Bleche mehr oder weniger wellig. Daher ist aus statischen Gründen eine Verstärkung einzuplanen, die gegen das Ausbauchen und gegen des immer vorhandenen Wärmeverzugs wirkt. Besonders bei Längen über 3,0 m empfehlen wir daher mit dem klassischen AQUA LINEA-Konstruktionsprinzip mit der hochwertigen schwarzen Innenbeschichtung zu planen.

Art. Nr. 22 13 08	- Höhe	- Breite	- Länge	Material	Preis [€] zzgl. MwSt.
	- .....	- .....	- .....	Edelstahl (13)	siehe Tabelle

Höhe	Länge*) Breite*)	1.000 mm	1.500 mm	2.000 mm	2.500 mm	3.000 mm
250 mm	500 mm					
250 mm	1.000 mm					
250 mm	1.500 mm					
250 mm	2.000 mm					
500 mm	500 mm					
500 mm	1.000 mm					
500 mm	1.500 mm					
500 mm	2.000 mm					



Preise siehe aktuelle Preisliste oder:  
<https://shop.gartenmetall.de>

\*) Hinweis: Technisch bedingt können die tatsächlichen Abmessungen jeweils um bis zu 10 mm in Länge und Breite kleiner werden!

### Tipp: Entfernung von Korrosions- und Rostflecken auf Edelstahl

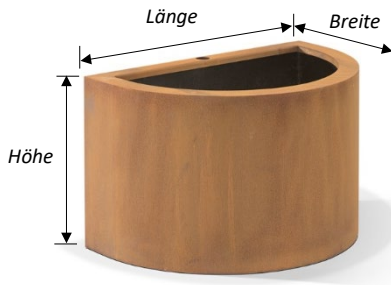
Auch der von uns bei Wasserobjekten verwendete besonders hochwertige Edelstahl mit der Werkstoffnummer 1.4404 (V4A) kann durch Eintrag von fremden Eisenpartikeln Rostflecken bekommen. Das kann passieren z.B. durch Spanngurte beim Transport oder durch Werkzeuge, die bei der Montage oder Wartung auf der Oberfläche abgelegt wurden. Kommt es zu Korrosionsflecken, empfehlen wir, diese zeitnah zu entfernen, bevor sich die Korrosion tiefer in die Oberfläche arbeitet. Einen hochwirksamen Edelstahlreiniger, der auch Rostflecken entfernt, finden Sie in unserem Shop <http://gartenmetall.de/> (EDELSTAHL-LOTION, Art. Nr. 64 00 39). Vorsicht mit unfachgerechter rein mechanischer Reinigung, z. B. Schleifpapier. Damit werden die rostbildenden Partikel ggf. nur weitflächiger verteilt.



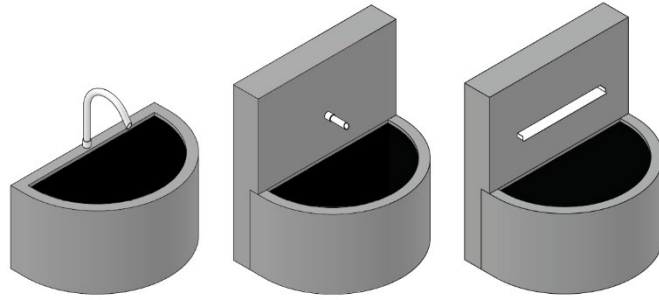
# AQUA LINEA

## WASSERTROG HALBRUND

Wassertrog AQUA LINEA halbrund



Halbrunder Wassertrog



Typische Varianten Wassereinlauf (Beispiele)

AUFBAU  
WASSERTROG  
HALBRUND

QR-Code  
zum Shop:



Wassertrog AQUA LINEA halbrund

Innenbereich zum Schutz vor Staunässe mit hochwertiger, UV-stabiler, schwarzer und wasserfester Gartenmetall®-Kunststoffbeschichtung, so dass sich das Wasser nicht rostrot färbt. Je nach Wassereinlaufvariante Anschluss für Wasserwand und Durchführung für Pumpe an Wassertrog vorbereitet. Wasserhöhe 50 mm unter Trog-Oberkante. Breite Ring-Oberkante 60 mm und 20 mm innen. Materialdicke 3 mm.

GRÖSSEN/  
PREISE

Wassertrog halbrund	Höhe	Länge	Material	Preis [€] zzgl. MwSt.
Art. Nr. 23 03 02	-	-	Cortenstahl (03)	siehe Tabelle
Art. Nr. 23 13 02	-	-	Edelstahl (13)	siehe Tabelle
Art. Nr. 23 19 02	-	-	Edelstahl farbbeschichtet (19)	siehe Tabelle

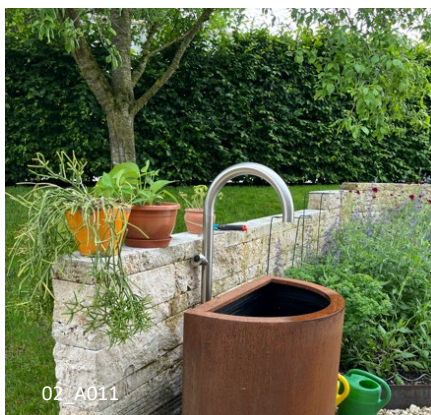
Art. Nr.	Höhe	Länge	Breite	Radius	Gewicht	Farbbesch. (19) Preis [€]	Edelstahl (13) Preis [€]	Cortenstahl (03) Preis [€]
23 XX 02-0500-0800	500 mm	800 mm	500 mm	400 mm	36 kg			
23 XX 02-0500-1000	500 mm	1.000 mm	600 mm	500 mm	47 kg			
23 XX 02-0500-1750	500 mm	1.750 mm	975 mm	875 mm	92 kg			

Preise siehe aktuelle Preisliste oder:  
<https://shop.gartenmetall.de>

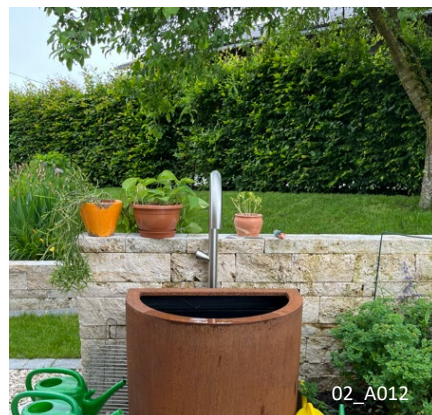


**Tipp: Wassereinlaufrohre RAURIS für halbrunde Wassertröge AQUA LINEA**

Die halbrunden Brunnen wirken besonders gut mit den Edelstahl-Wassereinlaufrohren RAURIS. Die technischen Beschreibungen, Größen und Preise sind im Kapitel „Brunneneinläufe“ beschrieben. Wir empfehlen folgende Größen: Breite 400 mm und 500 mm: Rohrtiefe: 250 mm, Breite 975 mm: Rohrtiefe 300 mm. Pumpe: PONDO Compact 2000.



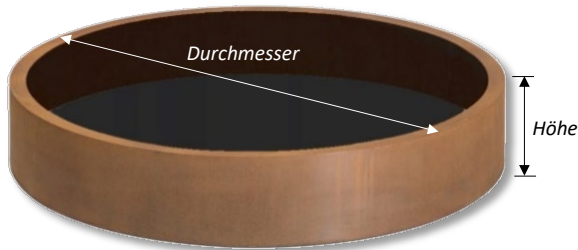
Halbrunder Brunnen mit freistehendem ROFAN Einlaufrohr mit interiertem Wasserhahn (BRUCKMEIER Garten- und Landschaftsbau e. K., 84364 Bad Birnbach).



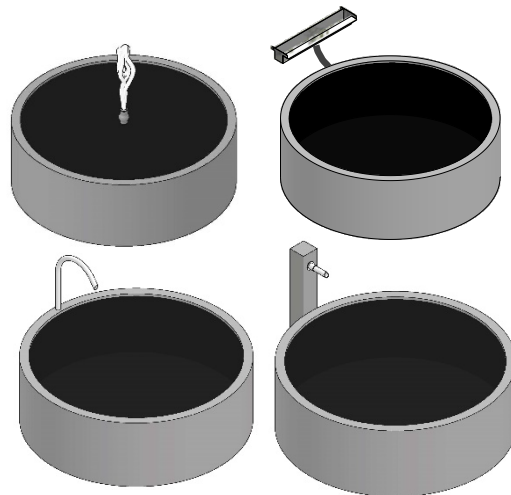
# AQUA LINEA

## WASSERTROG RUND

Wassertrog AQUA LINEA rund



Runder Wassertrog



Typische Varianten Wassereinlauf (Beispiele)

AUFBAU  
WASSERTROG  
RUND

QR-Code  
zum Shop:



Wassertrog AQUA LINEA rund

Innenbereich zum Schutz vor Staunässe mit hochwertiger, UV-stabiler, schwarzer und wasserfester Gartenmetall®-Kunststoffbeschichtung, so dass sich das Wasser nicht rostrot färbt. Je nach Wassereinlaufvariante Anschluss für Wasserwand und Durchführung für Pumpe an Wassertrog vorbereitet. Wasserhöhe 50 mm unter Trog-Oberkante. Breite Ring-Oberkante 60 mm und 20 mm innen. Materialdicke 3 mm.

GRÖSSEN/  
PREISE

Wassertrog rund	- Höhe	- Durchmesser	Material	Preis [€] zzgl. MwSt.
Art. Nr. 23 03 12	- .....	- .....	Cortenstahl (03)	siehe Tabelle
Art. Nr. 23 13 12	- .....	- .....	Edelstahl (13)	siehe Tabelle
Art. Nr. 23 19 12	- .....	- .....	Edelstahl farbbeschichtet (19)	siehe Tabelle

Art. Nr.	Höhe	Durchmesser	Gewicht	Farbbesch. (19) Preis [€]	Edelstahl (13) Preis [€]	Cortenstahl (03) Preis [€]
23 XX 12-0500-0950	500 mm	ø950 mm	55 kg			
23 XX 12-0500-1900	500 mm	ø1.900 mm	145 kg			
23 XX 12-0500-2400	500 mm	ø2.400 mm	205 kg			
23 XX 12-0750-0950	750 mm	ø950 mm	75 kg			
23 XX 12-0750-1900	750 mm	ø1.900 mm	180 kg			
23 XX 12-0750-2400	750 mm	ø2.400 mm	260 kg			

Sonderabmessungen möglich, auch ovale Form auf Anfrage möglich.

Preise siehe aktuelle Preisliste oder:  
<https://shop.gartenmetall.de>



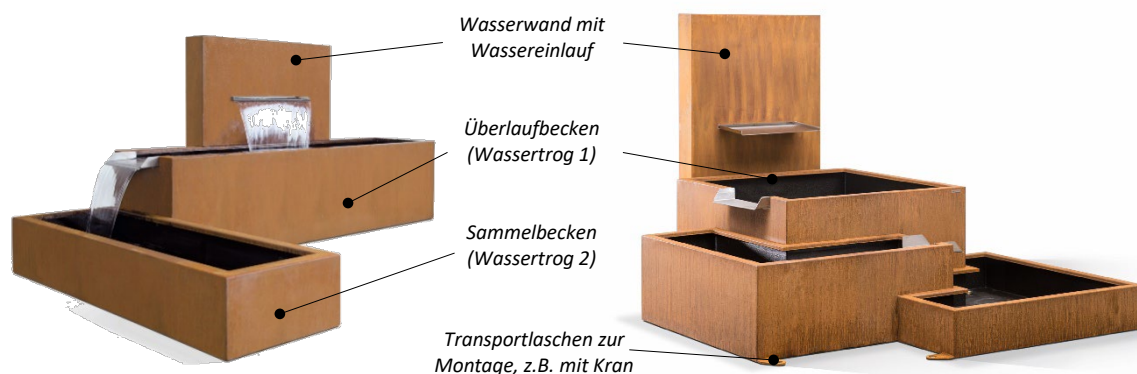
Runder Wassertrog mit klarer Formensprache für stehendes Wasser. Gekonnt in das Gartenbild integriert.  
(NONNENMANN, Garten- und Landschaftsbau, 75417 Mühlacker)

02\_114

# AQUA LINEA

## KASKADENBRUNNEN MIT ÜBERLAUF

Kaskadenbrunnen AQUA LINEA mit Wassereinlauf



KASKADENBRUNNEN KOMPLETT-PAKETE

Kaskadenbrunnen „KLASSIK“ mit zwei Wassertrögen  
Aufbau Kaskadenbrunnen links (L)

Kaskadenbrunnen „TRIBERG“ mit drei Wassertrögen  
Aufbau mit oberster Wassertrog-Schütte nach links (L)

Kaskadenbrunnen „KLASSIK“ AQUA LINEA mit zwei Wassertrögen und Wasserwand – Preisbeispiel-Berechnung

Art. Nr.	Beschreibung	Höhe	Breite	Länge	Material	Preis [€]
21 03 31-1000-1100-600	Wasserwand am Wassertrog 1 (Beispiel mit Cortenstahl und 600 mm)	1.100 mm	1.000 mm		Cortenstahl (03)	
22 03 01-0500-0500-2000	Wassertrog 1 (Cortenstahl)	500 mm	500 mm	2.000 mm	Cortenstahl (03)	
22 03 01-0250-0500-1500	Wassertrog 2 (Cortenstahl)	250 mm	500 mm	1.500 mm	Cortenstahl (03)	
22 13 54-300-220	Wasserschütte LECH in Edelstahl an Wassertrog 1		300 mm		Edelstahl (13)	
21 00 86-06000	Wasserpumpe extern in Wasserwand (Trockenaufstellung, Variante B)	7.000 l/h				
22 13 70	Universal-Durchführung, 2 Stück (Jeweils eine pro Trog)				Edelstahl (13)	
22 00 76-2,0 Zoll	Verschlussdeckel für Durchführung im Wassertrog 1					
22 13 19-250-40	Überlauf-Standrohr ø40 mm Option	250 mm			Edelstahl (13)	
22 13 70	Universal-Durchführung für Überlauf-Standrohr				Edelstahl (13)	
22 00 31-0600	LED-Beleuchtung Wasserschütte			600 mm		
22 00 38-02	Magnetbefestigung für Wasserschütte					
23 03 50-2000-1500-L	<b>Summe Beispiel AQUA LINEA Kaskadenbrunnen links (L)</b>					

Die **KURSIVEN Kaskadenbrunnen** fertigen wir in Serienfertigung für das Lager und können daher einen günstigeren Preis bei kurzer Lieferzeit anbieten. Bei Wassertrog 1 haben wir die linken und rechten Varianten auf Lager. Preis ohne Optionen.

Kaskadenbrunnen „TRIBERG“ AQUA LINEA mit Wasserwand und drei Wassertrögen

Art. Nr.	Beschreibung	Preis [€] zzgl. MwSt.
23 03 50-2400-V-1800	<b>Kaskadenbrunnen TRIBERG mit oberster Wassertrog-Schütte nach vorne</b> 3-fach Wasserbecken aus Cortenstahl mit Innenbeschichtung, Lieferung komplett inkl. Pumpe und hoher Wasserwand (Höhe 1.800 mm), einteilig verschweißt. Grundfläche ca. 2,40 m x 2,40 m.	
23 03 50-2400-L-1800	<b>Kaskadenbrunnen TRIBERG mit oberster Wassertrog-Schütte nach links</b> 3-fach Wasserbecken aus Cortenstahl mit Innenbeschichtung, Lieferung komplett inkl. Pumpe und hoher Wasserwand (Höhe 1.800 mm), einteilig verschweißt. Grundfläche ca. 2,40 m x 2,40 m.	



QR-Code zum Shop:



Preise siehe aktuelle Preisliste



Beispiel TRIBERG mit Schütte nach vorne

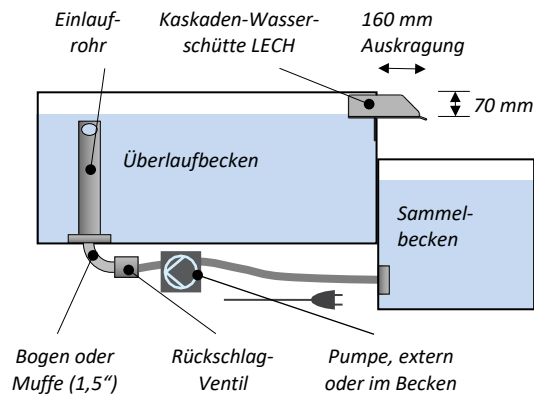
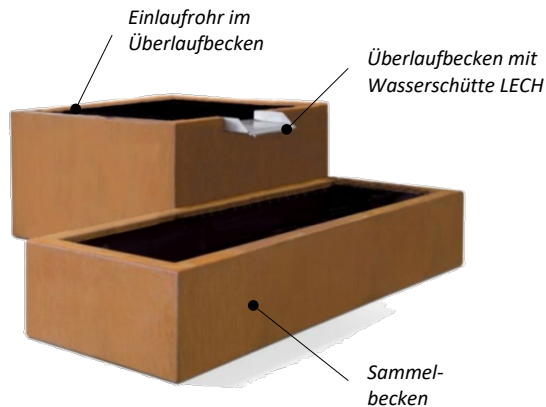
QR-Code zum Shop:



# AQUA LINEA

## KASKADENBRUNNEN MIT ÜBERLAUF

### Kaskadenbrunnen AQUA LINEA mit Überlaufbecken



### KASKADENBRUNNEN ÜBERLAUF

### Kaskadenbrunnen mit Überlaufbecken und Sammelbecken

### Technik Kaskadenbrunnen mit Überlaufbecken

#### **Tipp: Sammelbecken sollte immer deutlich größer als Überlaufbecken sein und Position Pumpe**

Bei Brunnensystemen ohne Nachspeisung muss der komplette Wasserverlust, z. B. durch Verdunstung, über das Sammelbecken ausgeglichen werden, da der Wasserstand im Überlaufbecken durch die Pumpe reguliert wird. Daher sollte das unterste Sammelbecken im Verhältnis zum Überlaufbecken immer deutlich größer sein. Alternativ ist ein unterirdischer/ separater Wasserspeicher notwendig. Für eine bestmögliche Förderleistung der Pumpe sollte diese möglichst direkt am Einlauf des oberen Beckens geplant werden, und gleichzeitig in einer Position, so dass das Zulaufwasser aus dem Sammelbecken sicher und stetig zur Pumpe fließt. Bei der Aulegung der Zulaufrohre auf eine gut dimensionierten Schlauchdurchmesser achten.

### Kaskaden-Wasserschütte LECH für Wassertrog AQUA LINEA

Überlaufhöhe 70 mm unter Oberkante Wassertrog. Eingebaut in Wassertrog AQUA LINEA. Material: Edelstahl. Sichtbare Oberflächen geschliffen.

Art. Nr.	Breite	Höhe	Auskrägung Wasserauslass	Wassermenge $Q_{min} - Q_{max}$	Preis [€] zzgl. MwSt.
22 13 54-0300-220	300 mm	70 mm	160 mm + 60 mm (innen)	20 l/min-40 l/min	Preise siehe aktuelle Preisliste
22 13 54-0600-220	600 mm	70 mm	160 mm + 60 mm (innen)	40 l/min-80 l/min	
22 13 54-0900-220	900 mm	70 mm	160 mm + 60 mm (innen)	70 l/min-140 l/min	

Sonderlängen und extralange Auskrägungen mit Wasserauslass bis über 500 mm auf Anfrage möglich. Zuschlag für Sonderbreite und/oder Sonderhöhe bis Höhe 100 mm. Abrechnungsbasis nächstgrößere Breite.

### GRÖSSEN/ PREISE



### Einlaufrohr für Wassertrog mit Überlauf

Edelstahlrohr  $\varnothing 48$  mm als Einlauf-Standrohr im Wassertrog installiert. Montage auf Universal-Durchführung (Art. Nr. 22 13 70), die separat bestellt werden muss. Position nach Vorlagenskizze. Einlaufrohrhöhe 100 mm unter Oberkante Wassertrog. Hinweis: In allen Fällen mit Überlaufbecken empfehlen wir, ein Rückschlagventil einzusetzen, da sich das Wasser aus dem oberen Wassertrog ohne Einlaufrohr bei einem technischen Defekt komplett in den unteren Wassertrog entleeren würde. Einlaufrohr für Wandmontage ist auf Anfrage verfügbar.

Art. Nr.	Beschreibung	Preis [€]	Preis [€]	Preis [€]	Preis [€]
		bis 900 mm	bis 750 mm	bis 500 mm	bis 250 mm
22 13 17-XXX-48	Einlauf für Wassertrog zur Befestigung auf Universal-Durchführung am Boden				
22 13 13-XXX-48	Einlauf für Wassertrog zur Befestigung auf Universal-Durchführung an der Wand				

Preise siehe aktuelle Preisliste oder: <https://shop.gartenmetall.de>



### Rückschlagventil

Zur Montage vor Einlaufrohr und nach Pumpe. Mit 2x Innengewinde. Material: Messing. Abbildungsbeispiel.

Art. Nr.	Beschreibung	Preis [€]	Preis [€]
		1,5" IG	1" IG
22 05 21-R-XX Zoll	Rückschlagventil		

Preise siehe aktuelle Preisliste



# AQUA LINEA

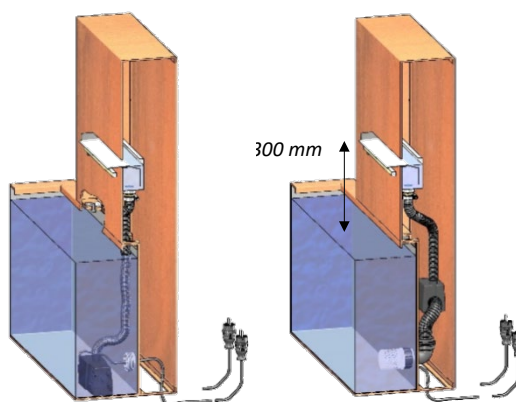
## WASSERWAND AM WASSERTROG

Wasserwand AQUA LINEA mit Wasserschütte ISAR

WASSERWAND



Wasserwand mit Wasserschütte ISAR



Variante A: Wasserpumpe im Wasserbecken

Variante B: Wasserpumpe in der Wasserwand

Technischer Aufbau Wasserwand mit interner (Variante A) und externer Pumpe (Variante B)

QR-Code zum Shop:



Wasserwand AQUA LINEA mit Wasserschütte ISAR

Lieferung Wasserwand komplett funktionsfähig. Inkl. Wasserpumpe zur Installation im Wassertrog (Variante A), Spiralschlauch und Wasserschütte. Mehrpreis für externe Wasserpumpe (Variante B oder C). Tiefe Wasserwand 180 mm. Wasserschütte 300 mm über Wasseroberkante. Materialdicke Gehäuse 2 mm. Wasserpumpe Anschluss an Stromnetz notwendig: 220 V, Kabel, Schuko-stecker. Material Wasserschütte: hochwertiger Edelstahl V4A (1.4404), Auskrägung A = 120 mm. Wasserwand vorbereitet für Höhe Wassertrog 500 mm. Preise für Höhe Wassertrog 250 mm und 750 mm sind gleich.

GRÖSSEN/  
PREISE

	- Breite	- Höhe	- Wasserschütte Länge	Material	Preis [€] zzgl. MwSt.
Art. Nr. 21 03 31	- .....	- .....	- .....	Cortenstahl (03)	siehe Tabelle
Art. Nr. 21 13 31	- .....	- .....	- .....	Edelstahl (13)	siehe Tabelle
Art. Nr. 21 19 31	- .....	- .....	- .....	Edelstahl farbbesch. (19)	siehe Tabelle

Art. Nr.	Breite B	Höhe H	Gewicht	Wasserschütte Länge*)	Farbbesch. (19) Preis [€]	Edelstahl (13) Preis [€]	Cortenstahl (03) Preis [€]
21 XX 31-0500-1100-0300	500 mm	1.100 mm	25 kg	300 mm			
21 XX 31-1000-1100-0600	1.000 mm	1.100 mm	48 kg	600 mm			
21 XX 31-1500-1100-0600	1.500 mm	1.100 mm	59 kg	600 mm			
21 XX 31-1000-1800-0600	1.000 mm	1.800 mm	69 kg	600 mm			

Preise siehe aktuelle Preisliste oder:  
<https://shop.gartenmetall.de>

\*) andere Längen für die Wasserschütte auf Anfrage. Programmierkosten Zuschlag bei Maßänderung. Kalkulationsbasis ist die nächste größere Wasserwand, soweit vorhanden.

Die **KURSIV** gekennzeichnete Wasserwand fertigen wir auf Vorrat als Serienfertigung als Lagerbestand vor. Hier können wir daher einen günstigeren Preis bei kurzer Lieferzeit anbieten.

Wasserwand AQUA LINEA KOMPAKT mit Wasserschütte ISAR

Lieferung Wasserwand KOMPAKT komplett funktionsfähig wie große Wasserwand. Wasserwand wird auf Brunnenrand direkt aufgeschraubt. Montage Pumpe in Wasserwand (Variante B) nicht möglich. Inkl. Wasserpumpe zur Installation im Wassertrog (Variante A). Tiefe Wasserwand 102 mm statt 180 mm. Material Wasserschütte: Edelstahl V4A (1.4404), Auskrägung A = 120 mm.

Art. Nr.	Breite B	Höhe H	Gewicht	Wasserschütte Länge*)	Farbbesch. (19) Preis [€]	Edelstahl (13) Preis [€]	Cortenstahl (03) Preis [€]
21 XX 37-1000-0530-0300	1.000 mm	530 mm	24 kg	300 mm			
21 XX 37-1000-0530-0600	1.000 mm	530 mm	30 kg	600 mm			

Preise siehe aktuelle Preisliste oder:  
<https://shop.gartenmetall.de>

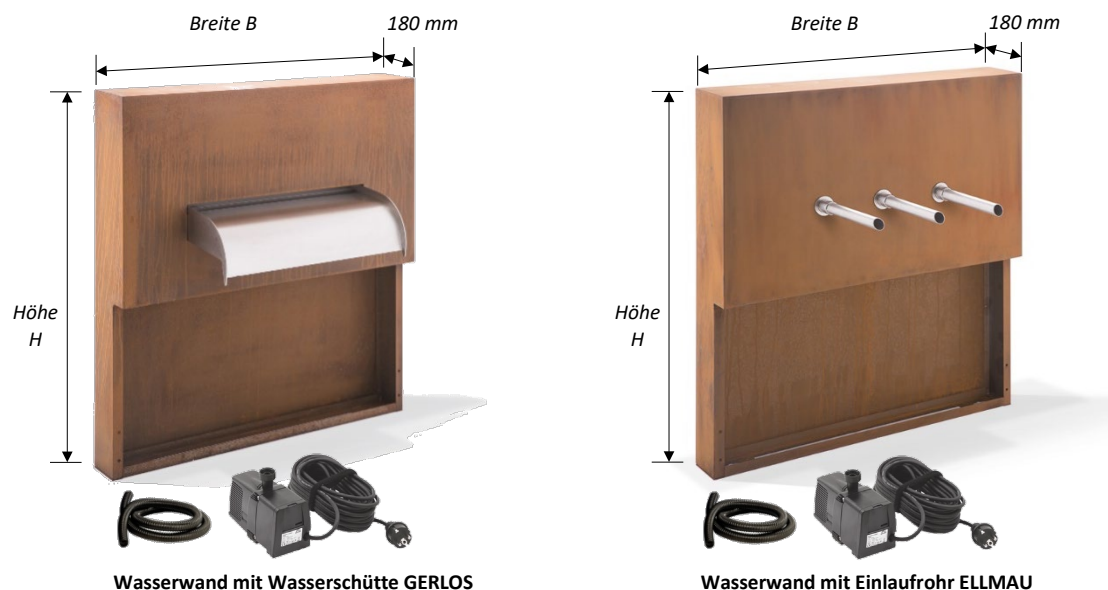


# AQUA LINEA

## WASSERWAND AM WASSERTROG

Wasserwand AQUA LINEA mit Wasserschütte GERLOS und Einlaufrohr ELLMAU oder GOISERN

WASSERWAND



Wasserwand mit Wasserschütte GERLOS

Wasserwand mit Einlaufrohr ELLMAU

### Wasserwand AQUA LINEA mit gerundeter Wasserschütte GERLOS aus Edelstahl

Lieferung Wasserwand komplett funktionsfähig. Inkl. Wasserpumpe zur Installation im Wassertrog (Variante A), Spiralschlauch und Wasserschütte. Mehrpreis für externe Wasserpumpe (Variante B oder C). Tiefe Wasserwand 180 mm. Materialdicke Gehäuse 2 mm. Wasserpumpe Anschluss an Stromnetz notwendig: 220 V, Schukostecker. Wasserwand wird auf Wassertrog aufgesetzt und mit dem Wassertrog fest verschraubt. Material Wasserschütte GERLOS Edelstahl geschliffen. Wasserwand vorbereitet für Höhe Wassertrog 500 mm. Preise für Höhe Wassertrog 250 mm und 750 mm sind gleich.

GRÖSSEN/  
PREISE

Art. Nr.	Breite B	Höhe H	Gewicht	Wasserschütte Länge*)	Farbbesch. (19) Preis [€]	Edelstahl (13) Preis [€]	Cortenstahl (03) Preis [€]
21 XX 42-0500-1100-0300	500 mm	1.100 mm	25 kg	GERLOS, 300 mm			
21 XX 42-1000-1100-0600	1.000 mm	1.100 mm	48 kg	GERLOS, 600 mm			

Preise siehe aktuelle Preisliste oder:  
<https://shop.gartenmetall.de>

\*) andere Längen für auf Anfrage. Mehrpreise für Sonderbreite oder -Höhe siehe Wasserwand mit ISAR Wasserschütte

### Wasserwand AQUA LINEA mit Einlaufrohr ELLMAU oder GOISERN aus Edelstahl

Lieferung Wasserwand komplett funktionsfähig. Spezifikation wie Wasserwand mit Wasserschütte ISAR oder GERLOS. Wasserwand vorbereitet für Höhe Wassertrog 500 mm. Höhe Wasserwand 1.100 mm. Preise für Höhe Wassertrog bis 750 mm sind gleich.

Art. Nr.	Breite B	Gewicht	Wassereinlaufrohr	Farbbesch. (19) Preis [€]	Edelstahl (13) Preis [€]	Cortenstahl (03) Preis [€]
21 XX 41-0500-1100-01-34	500 mm	25 kg	1x ELLMAU ø34 mm, L: 150 mm			
21 XX 41-0500-1100-01-48	500 mm	25 kg	1x ELLMAU ø48 mm, L: 200 mm			
21 XX 41-1000-1100-01-48	1.000 mm	48 kg	1x ELLMAU ø48 mm, L: 200 mm			
21 XX 41-0500-1100-02-34	500 mm	25 kg	1x GOISERN ø34 mm, L: 200 mm			
21 XX 41-0500-1100-02-48	500 mm	25 kg	1x GOISERN ø48 mm, L: 250 mm			
21 XX 41-1000-1100-02-48	1.000 mm	48 kg	1x GOISERN ø48 mm, L: 250 mm			
21 XX 45-1000-1100-01-34	1.000 mm	52 kg	3x ELLMAU ø34 mm, L: 150 mm			
21 XX 45-1000-1100-01-48	1.000 mm	52 kg	3x ELLMAU ø48 mm, L: 200 mm			
21 XX 45-1000-1100-02-34	1.000 mm	52 kg	3x GOISERN ø34 mm, L: 200 mm			
21 XX 45-1000-1100-02-48	1.000 mm	52 kg	3x GOISERN ø48 mm, L: 250 mm			

Preise siehe aktuelle Preisliste oder:  
<https://shop.gartenmetall.de>

Preise siehe aktuelle Preisliste oder:  
<https://shop.gartenmetall.de>



# AQUA LINEA

## WASSERWÄNDE FREISTEHEND

Wasserwände aus Metall – freistehende Stelen am Wassertrog oder Gartenteich



WASSER-  
WÄNDE  
FREI-  
STEHEND

QR-Code  
zum Shop:



### Wassereinlaufsäule LEOGANG mit Wasserhahn oder Einlaufrohr ELLMAU

Freistehende Wassereinlaufsäule mit Grundplatte. Lieferung entweder mit klassischem Messing-Wasserhahn zum Anschluss an die Wasserversorgung mit Druckschlauch oder mit Wassereinlaufrohr ELLMAU. Bei Variante mit Wassereinlaufrohr Lieferung mit Wasserpumpe, Spiralschlauch  $\varnothing 25$  mm (3 m) und notwendigen Fittings. Die Wasserpumpe wird im Wassertrog/Teich etc. installiert. Höhe: 850 mm, Querschnitt 120x120 mm. Höhe Position Wasserhahn/Wassereinlaufrohr: 750 mm über Grundplatte. Wartungs- und Montagezugang von hinten. Montage am Boden zum Festschrauben. 4x Bohrung  $\varnothing 14$  mm in Grundplatte 220x220 mm.

GRÖSSEN/  
PREISE

Art. Nr.	Beschreibung	Farbbesch. (19) Preis [€]	Edelstahl (13) Preis [€]	Cortenstahl (03) Preis [€]
21 XX 46-850-120-120	Wasserzapfsäule LEOGANG mit Wasserhahn aus Messing, AG 3/4", zum Anschluss an Druckwasser, z.B. Hauswasserversorgung, mit Panzerschlauch (bauseitig). Gewicht: 10 kg.			
Preise siehe aktuelle Preisliste oder: <a href="https://shop.gartenmetall.de">https://shop.gartenmetall.de</a>				
21 XX 44-850-120-120	Wassereinlaufsäule LEOGANG mit Einlaufrohr ELLMAU aus Edelstahl, $\varnothing 34$ mm, Länge 150 mm, Lieferung inkl. 2 m Schlauch $\varnothing 25$ mm, Wasserpumpe und Fittings. Gewicht: 12 kg.			
Preise siehe aktuelle Preisliste oder: <a href="https://shop.gartenmetall.de">https://shop.gartenmetall.de</a>				



### Wasserwand GASTEIN mit Wasserschütte ISAR, GERLOS oder Wassereinlaufrohren ELLMAU oder GOISERN

Lieferung als freistehende Wasserwand komplett funktionsfähig. Wasserpumpe zur Installation im Teich oder Wassertrog (Variante A) und Spiralschlauch  $\varnothing 25$  mm (3 m). Tiefe Wasserwand 180 mm. Höhe Auslass Wasserschütte 750 mm. Wartungs- und Montagezugang von hinten über Abdeckblech. Montage am Boden zum Festschrauben mit massiver Grundplatte inkl. 4x Bohrung  $\varnothing 14$  mm zum Anschrauben, innenliegend.

Art. Nr.	Breite B	Höhe H	Länge Wasserschütte*)	Farbbesch. (19) Preis [€]	Edelstahl (13) Preis [€]	Cortenstahl (03) Preis [€]
21 XX 32-0500-1100-0300	500 mm	1.100 mm	ISAR, 300 mm			
21 XX 32-0700-0850-0600	700 mm	850 mm	ISAR, 600 mm			
21 XX 32-1000-1100-0600	1.000 mm	1.100 mm	ISAR, 600 mm			
21 XX 32-1000-1800-0600	1.000 mm	1.800 mm	ISAR, 600 mm			
21 XX 33-0500-1100-0300	500 mm	1.100 mm	GERLOS, 300 mm			
21 XX 33-1000-1100-0600	1.000 mm	1.100 mm	GERLOS, 600 mm			
21 XX 33-1000-1800-0600	1.000 mm	1.800 mm	GERLOS, 600 mm			
21 XX 35-1000-1100-01-34	1.000 mm	3x ELLMAU $\varnothing 34$ mm, L: 150 mm				
21 XX 35-1000-1100-01-48	1.000 mm	3x ELLMAU $\varnothing 48$ mm, L: 200 mm				
21 XX 35-1000-1100-02-34	1.000 mm	3x GOISERN $\varnothing 34$ mm, L: 200 mm				
21 XX 35-1000-1100-02-48	1.000 mm	3x GOISERN $\varnothing 48$ mm, L: 250 mm				

Preise siehe aktuelle Preisliste oder: <https://shop.gartenmetall.de>



\*) Länge Wasserschütte ISAR und GERLOS: Standardmaße 300 mm, 600 mm und 900 mm. Auskrägung ISAR 120 mm.

# AQUA LINEA

## ALTERNATIVE WASSEREINLAUFSYSTEME

In Ergänzung zu den klassischen Wassereinlaufsystemen mit Wasserwand und Wasserschütte oder Einlaufrohr am Beckenrand können die Wassertröge AQUA LINEA auch mit den Wasserobjekten AQUA BLOCK, AQUA BOWL, AQUA GLOBE, ROFAN und AQUA FONTIS nahezu beliebig kombiniert werden. Dadurch entstehen immer neue und individuelle Wasserspiele. Hier zeigen wir einige erprobte Beispiele als Anregung.

WASSER-  
EINLÄUFE

### Beispiele Wassereinlauf von außerhalb des Wassertrogs AQUA LINEA



**AQUA BLOCK**  
Kubischer Wassereinlauf

**AQUA BOWL**  
Wassereinlauf mit Wasserschale

**Brunneneinlaufrohr ROFAN**  
freistehendes Edelstahl-Einlaufrohr

### Wassereinlauf AQUA LINEA mit Wasserschale AQUA BOWL

Die Wasserschale vom Typ AQUA BOWL wird mit einem Auslaufbereich ergänzt. Zur Befestigung ist von unten ein stabiles Edelstahl-Rohr fest mit der Wasserschale verbunden. Das Edelstahlrohr kann von außen oder am Rand des Wassertrogs AQUA LINEA befestigt werden. Lieferung inkl. Wasserpumpe und aller Schlauchadapter etc. Position Wasserpumpe im Wassertrog. Bei selbststehender Einzelaufstellung Lieferung mit Grundplatte wie bei Wassereinlauf-System ROFAN mit den gleichen Varianten möglich.

Art. Nr.	Schale ø	Beschreibung	Edelstahl (13) Preis [€]	Cortenst. (03) Preis [€]
27 XX 26-0600	ø600 mm	Wasserschale als Wassereinlauf mit ausgeklinktem Auslaufbereich und angeschweißtem Edelstahlrohr mit Anschluss an ø25 mm Schlauch. Lieferung inkl. Wasserpumpe etc. <b>Befestigung am Wassertrog AQUA LINEA mit Stirnflansch.</b> Wasserauslauf ca. 300 mm über Wasserlinie.		Preise siehe aktuelle Preisliste
27 XX 26-0800	ø800 mm			
27 XX 26-1000	ø1.000 mm			
27 XX 28-0600	ø600 mm	Wasserschale als Wassereinlauf mit ausgeklinktem Auslaufbereich und angeschweißtem Edelstahlrohr und Fußplatte mit seitlichem Anschluss 1" IG mit inkl. Fitting für ø25 mm Schlauch. Lieferung inkl. Wasserpumpe. Wasserauslauf ca. 300 mm über Wasserlinie. Für Höhe Wassertrog 500 mm. <b>Ohne gebohrte Findling-Steine.</b>		Preise siehe aktuelle Preisliste
27 XX 28-0800	ø800 mm			
27 XX 28-1000	ø1.000 mm			
27 XX 29-0600	ø600 mm	Wasserschale als Wassereinlauf mit ausgeklinktem Auslaufbereich und angeschweißtem Edelstahlrohr und Fußplatte mit seitlichem Anschluss 1" IG mit inkl. Fitting für ø25 mm Schlauch. Lieferung inkl. Wasserpumpe. Wasserauslauf ca. 300 mm über Wasserlinie. Für Höhe Wassertrog 500 mm. <b>Mit gebohrten, naturrunden Findling-Steinen.</b>		Preise siehe aktuelle Preisliste
27 XX 29-0800	ø800 mm			
27 XX 29-1000	ø1.000 mm			



Sonderabmessungen und Ausführungen nach Kundenskizze möglich.

Varianten und Preise für AQUA BLOCK und Brunneneinlaufrohr ROFAN siehe separate Kapitel.



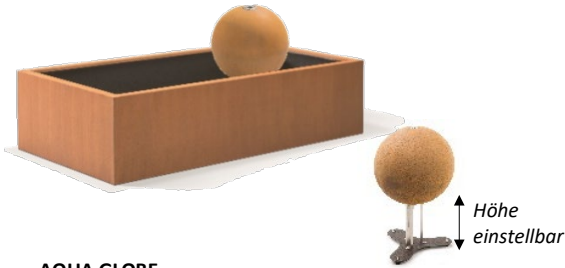
02\_0429

Der lange Wassertrog AQUA LINEA wird durch zwei Wassereinlaufrohre ROFAN gespeist und entwässert über einen Kaskadenüberlauf ins Kiesbett. (KUENZLEN & SAMTLEBE, Garten- und Landschaftsbau GmbH, 30826 Garbsen)

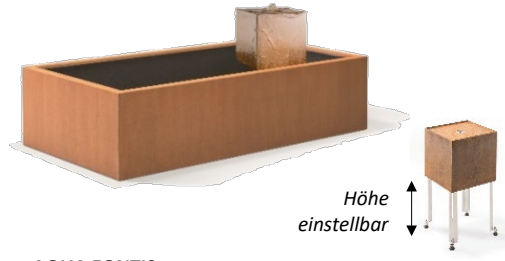
# AQUA LINEA

## QUELLBRUNNEN IM WASSERTROG

Beispiele Wassereinlaufsystem mit Quellbrunnen im Wassertrog



**AQUA GLOBE**  
Quellzulauf mit Kugel mit Unterkonstruktion



**AQUA FONTIS**  
Quellzulauf mit Kubus mit Unterkonstruktion

QUELL-  
BRUNNEN

### Unterkonstruktion für Quellbrunnen

Als Wassereinlauf können auch Quellbrunnen-Elemente mit dem Wassertrog AQUA LINEA kombiniert werden. Cortenstahlelemente müssen komplett über der Wasserlinie montiert werden. Außerdem ist insbesondere zu Beginn der Berostungsphase mit einer gewissen Abrostung ins Brunnenwasser zu rechnen.

Art. Nr. 22 13 52	- Typ Quellbrunnen	- bis Höhe Wasserbecken	- Abmessung Quellbrunnen max.	Preis [€]
	- .....	- .....	- .....	siehe Tabelle

Art. Nr.	Beschreibung	Wasserbecken Höhe	Abmessungen Quellbrunnenobjekt	Preis [€] zzgl. MwSt.
22 13 52-01-0500-0500	Unterkonstruktion für Quellzulauf AQUA GLOBE	variabel einstellbare Höhe 250 mm-500 mm	für $\varnothing$ 300 mm und $\varnothing$ 500 mm	Preise siehe aktuelle Preisliste
22 13 52-01-0500-0750		variabel einstellbare Höhe 501 mm-750 mm	für $\varnothing$ 600 mm und $\varnothing$ 750 mm	
22 13 52-01-0750-0500		variabel einstellbare Höhe 250 mm-500 mm	für $\varnothing$ 300 mm und $\varnothing$ 500 mm	
22 13 52-01-0750-0750		variabel einstellbare Höhe 501 mm-750 mm	für $\varnothing$ 600 mm und $\varnothing$ 750 mm	
22 13 52-02-0500-0500	Unterkonstruktion für Quellzulauf AQUA FONTIS	variabel einstellbare Höhe 250 mm-500 mm	für AQUA FONTIS 300x300 mm und 500x500 mm	
22 13 52-02-0750-0500		variabel einstellbare Höhe 501 mm-750 mm		

Aufgesetzte AQUA FONTIS und AQUA GLOBE inkl. Pumpe und Schlauch siehe separate Kapitel.

**Typ:** Weitere Wassereinlaufvarianten mit Wassereinlauf vom Beckenrand (z. B. linienförmig: ASCONA, rohrförmig: RAURIS) sind im Kapitel „Brunneneinläufe aus Edelstahl“ beschrieben.



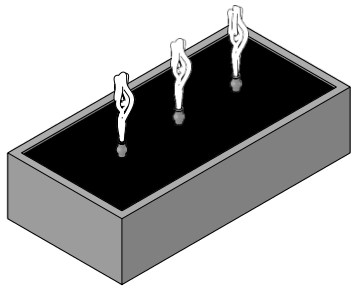
02\_2026

Wassertrog, wunderbar in den Garten integriert, mit Überlaufrohr und Brunneneinlauf RAURIS, seitlich am Trog montiert (MELANIE FREDEL, 52355 Düren).

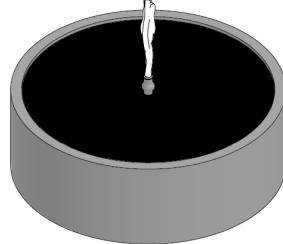
# AQUA LINEA

## SCHAUMSPRUDLER IM WASSERTROG

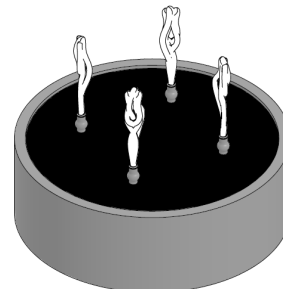
Beispiele Wassereinlaufsystem mit Schaumsprudler im Wassertrog



**Mehrfachschaumsprudler im Wassertrog AQUA LINEA**



**Zentraler Schaumsprudler im runden Wassertrog AQUA LINEA**



**Mehrfach-Schaumsprudler im runden Wassertrog AQUA LINEA**

QUELL-  
BRUNNEN

QR-Code zum Shop:



### Schaumsprudler als Wasserspiel

Schaumeffektdüsen-Fontänenaufsatz als Wasserspiel im Wasserbecken. Die Höhe Fontäne des Wasserstrahls ist abhängig von der verwendeten Pumpe. Material Schaumsprudler: Edelstahl. Wasserstandsunabhängig. Wasserspiegel ca. 80 mm unter OK Wassertrog. Schaumsprudler hat ca. 30 mm Überstand über Wasserspiegel. Lieferung als Komplettsset inkl. Basiskonstruktion zum Anschluss innerhalb des Wassertrogs. Position Pumpe im Wassertrog oder extern möglich. Wassermenge bei Höhe 0,25 m: 2.800 l/h bei 0,1 bar. Höhe 1,0 m: 4.800 l/h und 0,2 bar. Befestigung Schaumsprudler nach Vorlageskizze auch direkt auf 1"-Muffe. Wasseranschluss von unten möglich.

Art. Nr.	Beschreibung	Höhe Wasserbecken	Preis [€] zzgl. MwSt.
22 13 50-0350	<b>Schaumeffektdüsen-Set „zum Aufstellen“</b> im Wasserbecken bestehend aus Edelstahl-Schaumsprudler 35-10 E von OASE,	350 mm*)	Preise siehe aktuelle Preisliste
22 13 50-0500	Basiskonstruktion mit Bodenaufstellplatte und Anschluss vorbereitet für 1" Schlauchanschluss. Bei mehreren Schaumsprudlern	500 mm	
22 13 50-0750	Verteilkupplung für Schaumsprudler mit bestellen (Art. Nr. 22 00 53).	750 mm	
22 13 51-0350	<b>Schaumeffektdüsen-Set „zum Einschrauben“</b> im Wasserbecken bestehend aus Edelstahl-Schaumsprudler 35-10 E von OASE,	350 mm*)	Preise siehe aktuelle Preisliste
22 13 51-0500	Einschweißmuffe mit Anschluss vorbereitet für 1" Schlauch (ø25 mm) und justierbare Verlängerung Wasserbecken/ Wasserstand. Lieferung	500 mm	
22 13 51-0750	Wasserbecken mit eingeschweißter Gewindemuffe.	750 mm	
<b>Mehrpreis</b>			
22 13 50-M02	<b>Beleuchtungs-Kit für Schaumsprudler</b> bestehend aus Befestigungselement und 3 LED-Spot-Lights, LED-Licht warmweiß, 12V inkl. Kabel und Trafo für Spannung 220 V, Strahler schwarz, Schutzart: IP68 (wasserdicht). Lieferung ohne Schaumsprudler.	Halblech Edelstahl-blank	Preise siehe aktuelle Preisliste
22 13 50-M01		Halblech schwarz	
22 00 53-XX	<b>Verteilkupplung für Schaumsprudler</b> Besteht aus Schlauchanschluss ø38 mm (Eingang), 2-4 Stück T-Abgänge für Schaumsprudler ø25 mm, inkl. Schlauchschellen und Schläuche für Wassertröge bis 6 m Länge. Wasserpumpe muss extra bestellt werden.	<b>4 Stück</b> ø25 mm	<b>3 Stück</b> ø25 mm
22 00 XX-XXXX	<b>Wasserpumpe für Schaumsprudler</b> Wassermengen-Bedarf pro Schaumsprudler ca. 2.000 l/h	<b>2 Stück</b> ø25 mm	Wasserpumpe separat bestellen



Lieferung ohne Pumpe. Zwischenhöhen im Wasserbecken nach Absprache möglich.

\*) Mindesthöhe Wasserstand 300 mm, damit die Pumpe unter der Wasserlinie ist, und die Schaumdüsen ausreichend Platz haben.



<< Schaumsprudler für Wasserschale  
AQUA BOWL mit Beleuchtung.

QR-Code zum Kurz-Video  
SCHAUMSPRUDLER MIT BELEUCHUNG



# AQUA LINEA

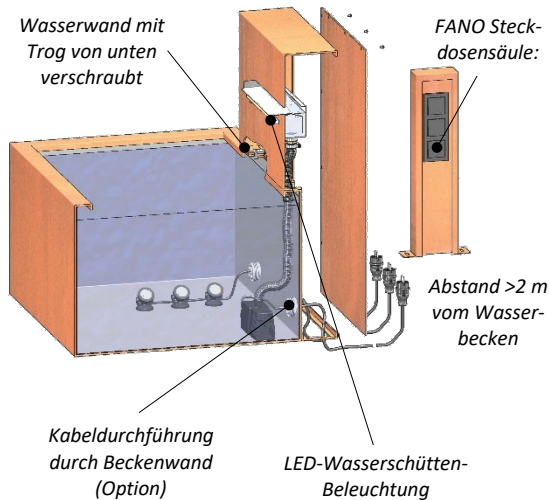
## BRUNNENSYSTEM – PUMPEN

### Übersicht Varianten der Position Pumpe im Wassertrog

### TECHNIK PUMPEN

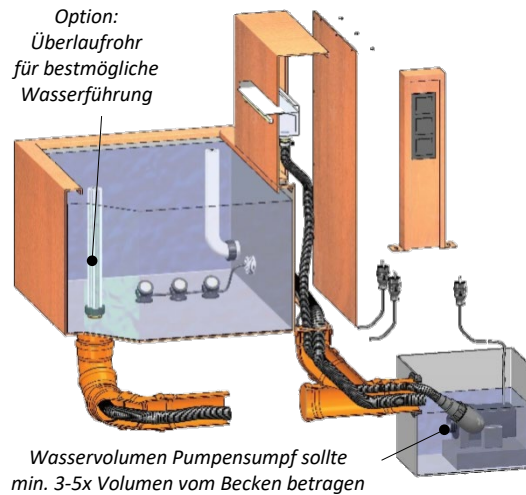
#### Variante A (Standard):

Wasserpumpe im Wassertrog. Hinweis: Bei Wasserbecken mit Höhe bis 250 mm kann die Pumpe und deren Anschlüssen nicht komplett mit Wasser bedeckt werden.



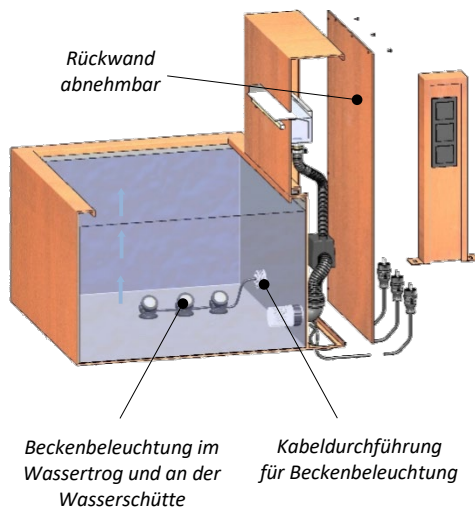
#### Variante C:

Wasserpumpe im Pumpensumpf mit Bodenablauf. Kabeldurchführung seitlich durch Beckenwand. Optional ebenso seitliche Befestigung des Überlaufrohrs mit vereinfachter Schlauchführung über Wasserwand.



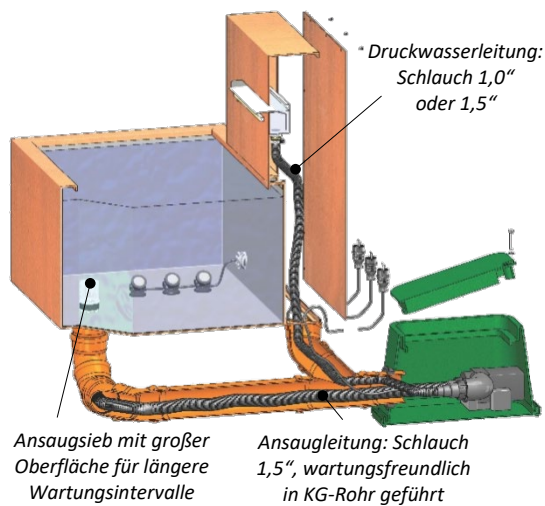
#### Variante B:

Wasserpumpe in der Wasserwand. Wasserpumpe unsichtbar, trocken und extern. Zugang Wasserpumpe von hinten über abschraubbare Rückwand.



#### Variante D:

Wasserpumpe im eigenen trockenen Pumpenschacht. Bodeneben oder eingegraben. Bei entsprechender Planung gut zugänglich. Tipp: Zur Vereinfachung der Wartung in der Erde laufende Schläuche immer in Schutzrohr (z.B. KG-Rohr) führen.



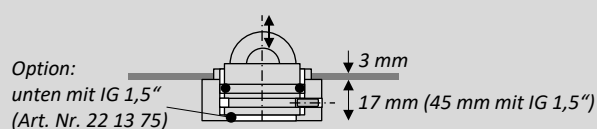
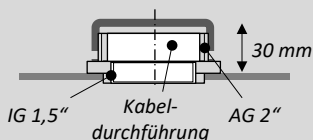
#### HINWEIS Planung Durchführungen im Wassertrog:

Bitte nehmen Sie sich die Zeit und legen Sie die genaue Position der Durchführungen für Kabel, Schlauch und Beleuchtung (=Kabel) fest, so dass diese möglichst wenig sichtbar sind und die Verlegung der Schläuche und Kabel auf der Baustelle günstig ist. Die Nachrüstung ist möglich, aber viel aufwendiger. Im Zweifelsfall lieber eine Durchführung mehr einplanen.

#### Vergleich Universaldurchführung und bodenebener Ablauf

Universaldurchführung (Art. Nr. 22 13 70)  
+ Einfache Handhabung, universeller Einsatz  
- Es verbleibt ca. 30 mm Restwasser im Trog

Bodenablauf eben (Art. Nr. 22 13 73)  
- Aufwendig bei Transport und Montage  
+ Wasser kann fast komplett entleert werden



# AQUA LINEA

## BRUNNENSYSYSTEM – PUMPEN

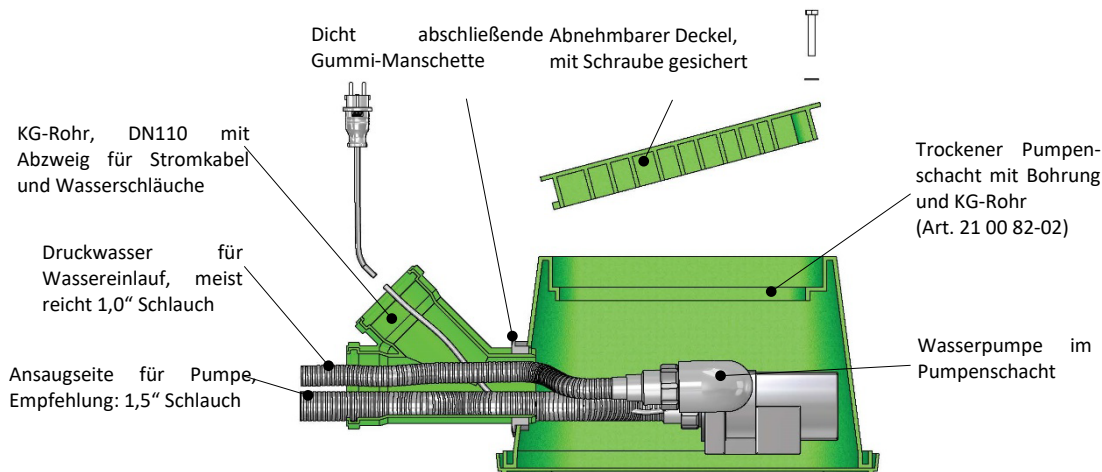
### Mehrpreise für Varianten der Pumpen-Position

Im Lieferumfang der Wasserwände sind die passenden Pumpen bis 600 mm Wasserschüttenbreite enthalten. Je nach Variante ergeben sich folgende Mehrpreise zur Standardvariante A:

Art. Nr.	Beschreibung	Verwendung	Mehrpreis [€] zzgl. MwSt.
21 00 84-XXXXX	Mehrpreis Position Pumpe Variante A	Wasserpumpe PondoCompact 5000 <b>im Wassertrög.</b> Lieferung inkl. passender Wasserpumpe, aller notwendigen passenden Anschlussfittings und Spiralschlauch. Wasserpumpe ist sichtbar, aber auch direkt zugänglich.	5.000 l/h*)
21 00 86-XXXXX	Mehrpreis Position Pumpe Variante B	Wasserpumpe AQUAMAX ECO PREMIUM ist <b>in der Wasserwand versteckt und nicht sichtbar.</b> Hochwertige, extra leise Wasserpumpe im Trockenem installiert, mit Wassertrög-Durchführung und Ansaugsieb. Mehrpreis inkl. notwendiger Anschlussfittings und Schlauch.	7.000 l/h
			9.000 l/h
			13.000 l/h
			17.000 l/h
21 00 87-XXXXX	Mehrpreis Position Pumpe Variante C	<b>Standard bei Variante C:</b> Wasserpumpe AQUAMAX ECO PREMIUM im Pumpensumpf mit Überlauf-Standrohr ø48 mm (Art. Nr. 22 13 19-48). Mehrpreis inkl. <b>Bodenablauf bodeneben am Wassertrög (Art. Nr. 22 13 75).</b> Spiralschlauch ø38 mm bis 6 m, Pumpensumpf bauseits. Preisbeispiel für Wassertrög 500 mm hoch.	7.000 l/h
			9.000 l/h
			13.000 l/h
			17.000 l/h
21 00 88-XXXXX		<b>Sonder bei Variante C:</b> Wasserpumpe AQUAMAX ECO PREMIUM im Pumpensumpf mit Überlauf-Standrohr ø48 mm (Art. Nr. 22 13 19-48). Mehrpreis inkl. <b>Bodenablauf am Wassertrög mit Universalanschluss (Art. Nr. 22 13 70).</b> Spiralschlauch ø38 mm bis 6 m, Pumpensumpf bauseits. Preisbeispiel für Wassertrög 500 mm hoch.	7.000 l/h
			9.000 l/h
			13.000 l/h
			17.000 l/h
21 00 89-XXXXX	Mehrpreis Position Pumpe Variante D	Wasserpumpe AQUAMAX ECO PREMIUM untergebracht <b>im trockenem Pumpenschacht.</b> Mehrpreis inkl. Universal-durchführung, notwendiger Anschlussfittings und Schlauch bis 2x bis 6 m, Ansaugsieb, trockener Pumpenschacht mit Bohrung an der Stirnseite, Gummimanschette, 2x Muffestopfen und KG-Rohr mit 45° Einzelabzweig 2x DN110. Verlängerung für KG-Rohr DN110 bauseitig.	7.000 l/h
			9.000 l/h
			13.000 l/h
			17.000 l/h

\*) Standard bei Wasserschütten ISAR bis 600 mm Breite und bei Wassereinflaufhöhe bis 300 mm über Wasserbecken.

### TECHNIK PUMPEN



### Trockener Pumpenschacht für externe Pumpenaufstellung

Einzelpreis, bei Montage in Eigenregie. Anwendung: der Pumpenschacht kann bodeneben eingegraben werden oder mit Grundplatte auf dem Gartenboden aufgestellt werden. Stabiles Gehäuse aus Kunststoff, Farbe grün. Gewicht: 5 kg.

Art. Nr.	Beschreibung	Abmessungen Pumpenschacht	Preis [€] zzgl. MwSt.
21 00 82-00	Trockener Pumpenschacht mit Boden zur Unterbringung der externen Wasserpumpe. <b>Die Lieferung erfolgt OHNE Durchbrüche.</b> Diese werden vor Ort nach Bedarf (bauseitig) in den Seitenwänden oder Deckel abgebohrt.	Länge: 540 mm, Breite: 400 mm Höhe: 310 mm	Preise siehe aktuelle Preisliste
21 00 82-02	Trockener Pumpenschacht zur Unterbringung der externen Wasserpumpe. <b>Die Lieferung erfolgt als montagefertiges Set:</b> Mit Bohrung für DN110 KG-Rohr, inkl. KG-Rohr mit 45° Einzelabzweig, 2x Muffestopfen DN110 und Gummi-Manschette.		Preise siehe aktuelle Preisliste



# AQUA LINEA

## BRUNNENSYSTEM – DURCHFÜHRUNGEN

### Durchführungen – Universal mit 2" Außengewinde - am Wassertrog ab Werk

Durchführungen am Wassertrog werden benötigt, um z.B. Kabel, Zulaufwasser, Anschluss für Überlauf-Standrohr, externe Pumpe, Ablauf zur Entleerung etc. anzuschließen. Mit der von Gartenmetall entwickelten Universaldurchführungen können praktisch alle Anwendungsfälle abgedeckt werden. Das macht die Planung und die Montage in der Praxis einfacher. Trotzdem: In allen Fällen bitte genaue Position am Wassertrog mit Handskizze angeben. Im Zweifelsfall lieber eine Durchführung mehr einplanen.

### DURCH- FÜHRUNGEN

Art. Nr.	Anschluss/Funktion	Material	Verwendung (Beispiel)	Preis [€] zzgl. MwSt.
22 13 70	Universal-Durchführung zum Einschweißen (Standard) 1 1/2" Innengewinde + 2" Außengewinde	Edelstahl	Universal-Durchführung zum Einschweißen. Überstand nach innen ca. 30 mm. A) für Überlauf-Standrohr ø40 mm oder ø48 mm (Art. Nr. 22 13 19) als Überlauf oder Einlaufrohr B) für Kabeldurchführung (Art. Nr. 22 00 28) C) für Deckel (Art. Nr. 22 00 76), öffnen zur Entleerung D) zum dichten Anschluss KG-Rohr DN50 an Universal-Durchführung (Art. Nr. 22 13 70 bzw. 22 13 75) E) für Ansaugsieb (Art. Nr. 22 00 77), 90° Bogen und Fitting für ø25/ ø38 mm Schlauch (Art. Nr. 22 00 78) F) mit Ansaugsieb (Art. Nr. 22 00 77), gerade und Fitting für ø25/ ø38 mm Schlauch (Art. Nr. 22 00 79)	Preise siehe aktuelle Preisliste

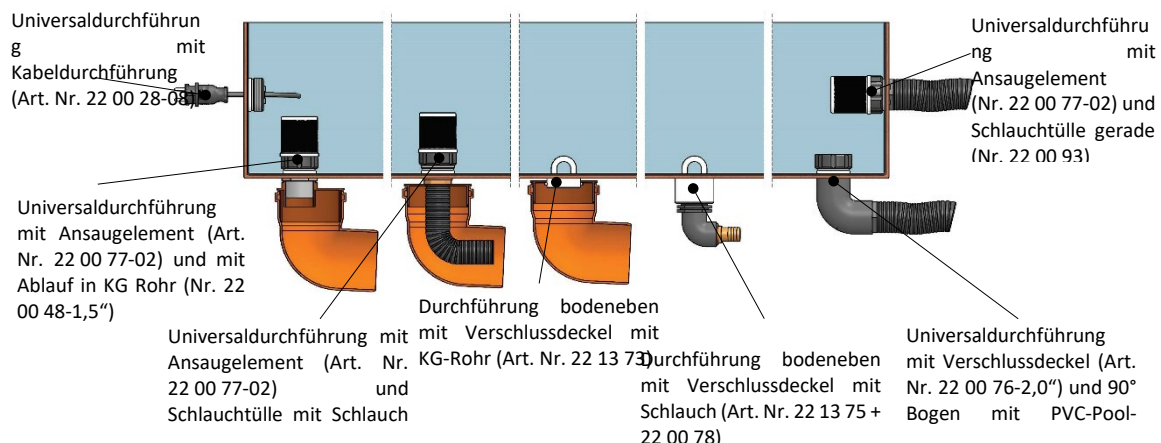
A)	B)	C)	D)	E)	F)
22 13 87		Edelstahl		Doppeldurchführung Beidseitig AG 2"	
Doppeldurchführung zum Einschweißen. Ähnlich Universaldurchführung. Überstand beidseitig ca. 30 mm.					

Für alle eingeschweißten Edelstahl-Elemente gilt: Im Preis ist der werkseitige Einbau im Wassertrog nach Vorlageskizze enthalten.

### Durchführungen – bodeneben - Wassertrog ab Werk

Oft besteht der Wunsch, dass das Wasserbecken komplett, bodeneben entleert werden kann. Bei der Universaldurchführung bleiben anwendungsbedingt ca. 30 mm Restwasser im Becken, die z. B. mit einem Wasserstaubsauger abgesaugt werden müssen. Für den bodenebenen Ablauf wurden eigene Durchführungen entwickelt. Nachteil ist das Abstehen der Elemente ca. 20 mm nach unten, die die Montage vor Ort und den Transport etwas aufwendiger machen.

Art. Nr.	Anschluss/ Funktion	Material	Verwendung (Beispiel)	Preis [€] zzgl. MwSt.
22 13 73	Bodenablauf eben unten ohne Gewinde	Edelstahl	Durchführung mit Verschlussdeckel, so dass der Wassertrog bis auf minimale 3 mm Resthöhe entleert werden kann. Überstand nach unten ca. 17 mm (45 mm mit IG 1,5").	Preise siehe aktuelle Preisliste
22 13 75	Bodenablauf eben unten mit IG 1,5"	Edelstahl		



### Durchführungen – Sondergrößen, nur Innengewinde - am Wassertrog ab Werk

Werden größere Durchführungen benötigt, bieten sich einfache Ringe mit Innengewinde bis 4" zur Montage ab Werk an.

Art. Nr.	Anschluss/ Funktion	Material	Verwendung (Beispiel)	Preis [€] zzgl. MwSt.
22 13 74-15	1,5" Innengewinde	Edelstahl	Edelstahlring zum Einschweißen mit Innengewinde. Gewindelänge ca. 15 mm.	Preise siehe aktuelle Preisliste
22 13 74-20	2,0" Innengewinde			
22 13 74-40	4,0" Innengewinde			

# AQUA LINEA

## BRUNNENSYSTEM – DURCHFÜHRUNGEN

### Durchführungen – Universal zum Nachrüsten vor Ort - am Wassertrog

In der Praxis kommt es aus unterschiedlichen Gründen immer wieder vor, dass Durchführungen am Wassertrog vor Ort nachgerüstet werden müssen. Auch für diese Fälle haben wir Lösungen vorbereitet. Allen Varianten gemeinsam ist, dass eine Bohrung  $\varnothing 60$  mm im Wassertrog gesetzt werden muss. Verwenden Sie dafür einen hochwertigen Dosenbohrer mit Zentrierspitze. Sowohl Edelstahl, als auch Cortenstahl sind zäh bzw. hochzugfest. Zur Montage der Elemente empfehlen wir auf der beschichteten, schwarzen Innenseite zusätzlich, eine hochwertige Dichtpaste oder Silikon zusätzlich zu verwenden.

Art. Nr.	Anschluss/ Funktion	Material	Verwendung (Beispiel)	Preis [€] zzgl. MwSt.
22 13 72	Universal-Durchführung zum Einschrauben: 1" Innengewinde + 2" Außengewinde	Edelstahl	Universal-Durchführung mit Dichtflansch zum Einschrauben statt Einschweißen <b>mit IG 1"</b> , z.B. bei Metall feuerverzinkt oder zum Nachrüsten auf der Baustelle, für Bohrung $\varnothing 60$ mm, inkl. Dichtring.	Preise siehe aktuelle Preisliste
22 13 29	Universal-Durchführung zum Einschrauben: 2" Außengewinde + Kabeldurchführung kein Innengewinde	Edelstahl	Universal-Durchführung mit Dichtflansch zum Einschrauben statt Einschweißen, <b>vorbereitet zur Verwendung als Kabeldurchführung*</b> , z.B. bei Metall feuerverzinkt oder zum Nachrüsten für Bohrung $\varnothing 60$ mm, Lieferung inkl. Dichtring.	
22 00 29-08	Kabeldurchführ-Element zum Einschrauben: 2" Außengewinde + Kabeldurchführung kein Innengewinde	Kunststoff	Durchführung mit Dichtflansch <b>zur Verwendung als Kabeldurchführung mit Dichtung</b> für 1x Kabel ca. $\varnothing 8$ mm, z.B. zum Nachrüsten für Bohrung $\varnothing 60$ mm, Lieferung inkl. Dichtring und Kabeldurchführ-Element. Das 2" Außenwinde ist beidseitig verfügbar.	
22 00 71	Bohrung $\varnothing 60$ mm	-	Herstellung einer Bohrung $\varnothing 60$ mm. Position nach Vorlagenskizze. Preis bei Herstellung ab Werk.	auf Anfrage

\*) Kabeldurchführ-Element (Art. Nr. 22 00 28) bitte separat bestellen.

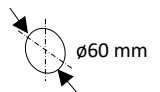
### Zubehör für Universal-Durchführungen am Wassertrog

Für die Universaldurchführungen sind viele Anschlusselemente verfügbar: Auf der Wasserinnenseite für das 2" Außengewinde, auf der Beckenaußenseite für das 1,5" Innengewinde in der Universaldurchführung und für die Bereiche, die für die Kabeldurchführungen vorbereitet sind. Passende Überlauf-Standrohre zur Montage auf den Universaldurchführungen siehe folgende Seite.

Art. Nr.	Anschluss/ Funktion	Material	Verwendung (Beispiel)	Preis [€] zzgl. MwSt.
22 00 28-08	für 1x Kabel ca. $\varnothing 8$ mm	Kunststoff	Durchführung von Kabel unterhalb der Wasserlinie in vorbereiteter Universal-Durchführung ( <b>für Variante B</b> ) (Art. Nr. 22 13 70 oder Art. Nr. 22 13 29).	Preise siehe aktuelle Preisliste
22 00 28-33	für 3x Kabel ca. $\varnothing 3$ mm	Kunststoff		
22 00 28-83	für 1x $\varnothing 8$ mm + 1x $\varnothing 3$ mm	Kunststoff		
22 00 76-2,0 Zoll	Verschlussdeckel ( <b>für Variante C</b> )	Kunststoff/ Edelstahl	Verschlussdeckel mit 2" Innengewinde zum Verschluss der vorbereiteten Universal-Durchführung (Art. Nr. 22 13 70) als Boden-Ablauf zur Entleerung.	Preise siehe aktuelle Preisliste
22 00 77-01	Ansaugsieb flach	Kunststoff/ Edelstahl	Als Ansaugenelement mit 2" IG zum Aufschrauben auf vorbereiteter Universal-Durchführung	
22 00 77-02	Ansaugsieb zylindrisch	Kunststoff/ Edelstahl	Durchfluss: bis 11.000 l/h (Standard - Empfehlung)	
22 00 74-03	Ansaugsieb gebogen	Edelstahl beschichtet	Durchfluss: bis 5.000 l/h (klein, minimal sichtbar)	
22 00 78-1,0 Zoll	Bogen + 1,5" AG/ 1,0" Nippel für $\varnothing 25$ mm	Kunststoff	Durchfluss: bis 8.500 l/h (funktional, elegante Optik)	
22 00 78-1,5 Zoll	Bogen + 1,5" AG/ 1,5" Nippel für $\varnothing 38$ mm		Adapter mit 90° Bogen bzw. gerader Nippel zur Verbindung der Universal-Durchführung (Art. Nr. 22 13 70 und 22 13 75) und Schlauchtülle zum Anschluss $\varnothing 25$ mm bzw. $\varnothing 38$ mm. Hinweis: für den zur Pumpe führenden Schlauch empfehlen wir bereits für Pumpleistungen ab 5.000 l/m <sup>3</sup> Durchmesser $\varnothing 38$ mm mit AG 1,5" ( <b>für Variante E und F</b> ).	
22 00 93-25	Gerade 1,5" AG/ AG 1,5 Zoll Schlauch $\varnothing 25$ mm			
22 00 93-38	Gerade 1,5" AG/ AG 1,5 Zoll Schlauch $\varnothing 38$ mm			
22 00 45-2,0 Zoll	Anschluss für Schlauch 1", 1,25", 1,5" oder 2"	Kunststoff	Stufenschlauchtülle zum Verbinden von Universal-Durchführung mit Überwurf IG 2" und Spiralschlauch $\varnothing 25$ mm, $\varnothing 32$ mm, $\varnothing 38$ mm und $\varnothing 50$ mm.	
22 00 48-1,5 Zoll	Anschluss 1,5" AG an KG-Rohr DN50 ( <b>für Variante D</b> )	Kunststoff	Adapter zum dichten Anschluss an KG-Rohr an Durchführung (Art. Nr. 22 13 70 oder 22 13 75) 1,5" IG von unten. Reduzierstück DN110x50 ist bauseitig zu organisieren.	

\*) Hinweis: Die Ansaugsiebe müssen regelmäßig gepflegt und gereinigt werden, damit die vollständige Funktion erhalten bleibt.

### DURCHFÜHRUNGEN/ ZUBEHÖR



# AQUA LINEA

## BRUNNENSYSTEM – ZUBEHÖR

### Überlauf-Standrohr für Wassertrog

Edelstahlrohr  $\varnothing 40$  mm oder  $\varnothing 48$  mm als Überlauf-Standrohr im Wassertrog installiert. Montage auf Universal-Durchführung (Art. Nr. 22 13 70) oder auf Bodenablauf, bodeneben (Art. Nr. 22 13 73), die jeweils separat bestellt werden müssen. Position nach Vorlagenskizze. Ab Werk als Standard ausgelegt, so dass Wasserkante ca. 50 mm unter Oberkante Wassertrog.

Art. Nr.	Beschreibung	Edelstahlrohr	<250mm	<500 mm	<750 mm	<900 mm
22 13 19-XXX-40	Überlauf-Standrohr zur Befestigung auf Universal-Durchführung (Art. Nr. 22 13 70) am Boden.					
22 13 19-XXX-48						
22 13 16-XXX-40	Überlauf-Standrohr zur Befestigung auf Bodenablauf, bodeneben (Art. Nr. 22 13 73) am Boden					
22 13 16-XXX-48						
22 13 20-XXX-40	Überlauf-Standrohr zur Befestigung auf Universal-Durchführung an der Wand, Höhe Mittelpunkt Universal-Durchführung-Boden 100 mm.					
22 13 20-XXX-48						
					<b>Mehrpri</b>	
	<b>Reduzierung von Pfeifgeräuschen im Ablaufrohr*)</b>				<b><math>\varnothing 48</math> mm</b>	<b><math>\varnothing 40</math> mm</b>
22 13 19-4X-M03	Ergänzung Einlaufsieb mit resonanzbrechenden Innenblechen. So bleibt das ursprüngliche Design erhalten.				Preise siehe aktuelle Preisliste	
22 13 19-4X-M01	Pilz-Schutzkappe statt Sieb gegen Pfeifgeräusche. Die Schutzkappe kann nachgerüstet werden.				auf Anfrage	auf Anfrage

Preise siehe aktuelle Preisliste oder: <https://shop.gartenmetall.de>

### ÜBERLAUF-STANDROHR



### Spritzwasser- und Geräuschreduktion SILENCIO ANTI SPLASH

Zum Einbau im Wassertrog unter den Wasserschütten ISAR, LECH, AQUA BLOCK, ROFAN oder GERLOS zur Reduzierung von Wasserspritzern und Plätschergeräuschen. Das Element besteht aus einem speziellen schallschluckenden Feingitter, das in einem schwimmenden Gitterrahmen gehalten wird. Der Rahmen wird im Wassertrog unter dem Wasserfall auf dem Boden ausgerichtet und passt sich dem Wasserstand an, da der Rahmen schwimmend ausgelegt ist. Material: Edelstahl schwarz beschichtet

Art. Nr. 22 19 21	- Breite Wasserschütte	- Höhe Wasserbecken	Preis [€]
	- .....	- .....	siehe Tabelle

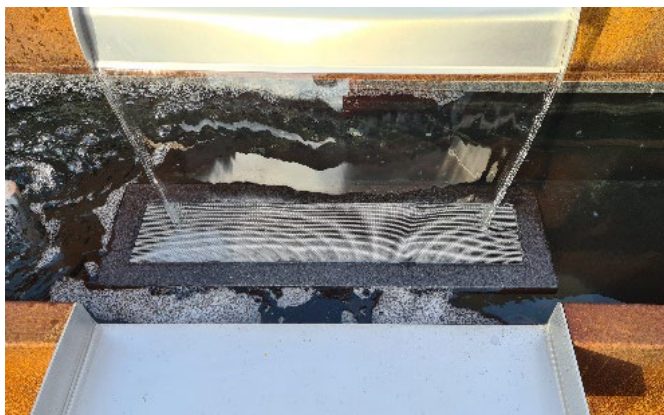
Art. Nr.	Beschreibung	Nutzfläche Wasserschütte	Preis [€] Höhe 750 mm	Preis [€] Höhe 500 mm	Preis [€] Höhe 250 mm
22 19 21-0300-XXXX		300 mm x 200 mm			
22 19 21-0600-XXXX	Spritzschutz für ISAR, LECH, AQUA BLOCK oder GERLOS - SILENCIO ANTI SPLASH	600 mm x 200 mm			
22 19 21-0900-XXXX		900 mm x 200 mm			
22 19 21-1500-XXXX		1.500 mm x 200 mm			

Preise siehe aktuelle Preisliste oder: <https://shop.gartenmetall.de>



### SPRITZ-SCHUTZ

Weitere Abmessungen und Oberflächen auf Anfrage.



QR-Code zum Video SILENCIO ANTI SPLASH – Spritzwasser- und Geräuschreduktion



Der Spritzschutz SILENCIO ANTI SPLASH reduziert die Spritzer und die Wassergefälle. Er schwimmt knapp auf der Oberfläche und passt sich damit der Wasserhöhe automatisch an.

# AQUA LINEA

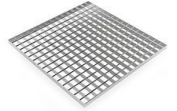
## BRUNNENSYSTEM – ZUBEHÖR IM WASSERTROG

### Gitterrost für Wassertrog

Zum Schutz vor Untertauchen im öffentlichen Bereich oder bei Brunnenaufstellung im Aufenthaltsbereich von Kleinkindern. Montage ca. 50 mm unter der Oberkante Wassertrog. Material Stahl feuerverzinkt. Lieferung inkl. Halter in Edelstahl, montiert im Wassertrog. Gitterabstand: 30 mm x 30 mm, Höhe 30 mm. Gitterrost kann – wenn dieser nicht mehr benötigt wird – einfach abgeschraubt werden. Die Flächenberechnung für die Kalkulation erfolgt nach dem kleinsten umschriebenen Rechteck.

### ZUBEHÖR IM WASSERTROG

Art. Nr.	Beschreibung	Preis [€] zzgl. MwSt.
22 15 22	Gitter – rechteckig - zum Einbau in Wassertrog 30x30 mm	Preise siehe aktuelle Preisliste
22 15 23	Gitter – rund, dreieckig etc. - zum Einbau in Wassertrog 30x30 mm	



### Pumpenabdeckung für Wasserpumpe

Kubische Abdeckung zum Abdecken der sichtbar im Wassertrog liegenden Wasserpumpe. Oberfläche Abdeckung gleich wie Innenbeschichtung Wassertrog.

Art. Nr.	Beschreibung	Abmessungen	Preis [€] zzgl. MwSt.
22 00 22-250-150-150	für Wasserpumpe von OASE 2.000 l/h Typ PondoCompact 2000 (Art. Nr. GA 22 00 24) 5.000 l/h Typ PondoCompact 5000 (Art. Nr. GA 22 00 26)	Länge: 250 mm Breite: 150 mm Höhe: 150 mm	Preise siehe aktuelle Preisliste



Abdeckung mit Sonderabmessungen auf Anfrage.

### Unterbau für Trittstufen

Zum Einbau von Trittstufen im Wassertrog, z.B. für Wege über den Wassertrog. Gefertigt aus Edelstahl und komplett beschichtet mit der schwarzen Innenbeschichtung. Bei klarem Wasser entsteht der Eindruck, dass die Trittplatten auf dem Wasser schweben.

Art. Nr.	Beschreibung	Höhe Wassertrog	Trittstufen Abmessung	Preis [€] zzgl. MwSt.
22 00 12-250-800-400	Unterbau für Trittstufe (Breite < 900 mm, Tiefe < 300 mm)	250 mm	800x400x20 mm	Preise siehe aktuelle Preisliste
22 00 12-500-800-400	schwarz beschichtet	500 mm	800x400x20 mm	



Weitere Abmessungen auf Anfrage.

### Checkliste Brunnensystem AQUA LINEA zur Bestellung oder Anfrage:

### CHECKLISTE

#### Wassertrog

- Abmessungen: Höhe – Breite – Länge
- Form: rechteckig – quadratisch – halbrund – rund – oval
- Material: Cortenstahl – Edelstahl – Edelstahl farbbeschichtet

#### Auskleidung Wassertrog zum Schutz vor Staunässe

- Beschichtung Wassertrog innen mit Gartenmetall®-Kunststoff-Beschichtung (Standard)  
(bei Cortenstahl ohne Beschichtung nicht möglich, da sich sonst das Wasser rostfarben färbt)

#### Wassereinlauf mit Wasserwand

- mit Wasserwand und Wasserschütte ISAR
- mit Wasserwand und Wasserschütte GERLOS
- mit Wasserwand und Einlaufrohr ELMAU oder GOISERN
- Länge und Auskrugung Wasserschütte: Länge: \_\_\_\_\_ mm      Anzahl: \_\_\_\_\_ Stück
- Auskrugung: \_\_\_\_\_ mm
- Abmessungen Wasserwand: Breite: \_\_\_\_\_ mm      Höhe: \_\_\_\_\_ mm
- Wasser-Einlaufsäule oder freistehende Wasserwand
- nur Wasserschütte ISAR oder GERLOS, installiert z.B. in Natursteinwand
- Wassereinlauf mit freistehendem Einlaufrohr ROFAN aus Edelstahl
- mit Quellbrunnen-Einlauf Typ \_\_\_\_\_ (AQUA BLOCK, AQUA GLOBE, AQUA BOWL etc.)

#### Position Pumpe

- im Wassertrog als Wasserpumpe im Wasser (Variante A)
- ohne Pumpe bzw. mit Springbrunnenpumpe
- in Wasserwand oder außerhalb Wasserwand (Variante B)
- in separatem Pumpensumpf (Variante C)

#### Optionen

- mit Gitterrost zur Kindersicherung
- mit Beleuchtung im Wasser (Strahler)
- Überlauf-Standrohr am Boden
- mit Beleuchtung in/an Wasserschütte (LED-Leuchtschiene)
- Überlauf-Standrohr an Wand
- mit automatischer Wasser-Niveauregelung

#### Position und Anzahl Durchführung am Wassertrog

- Anzahl und Position angeben
- Funktion angeben (Zulauf, Ablauf, für Überlauf-Standrohr, Kabeldurchführung, Innen-Gewinde (IG) 1", 1 1/2", 2" etc.)

Hinweis: bei aufwendigen Brunnensystemen Skizze beifügen.



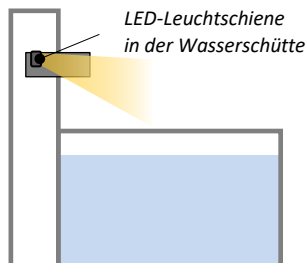
# AQUA LINEA

## BRUNNENSYSTEM – BELEUCHTUNG

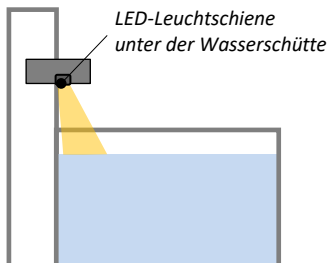
### LED-Unterwasserleuchte im Wassertrog

Zum einfachen Einbau im Wassertrog – unter Wasser. LED-Licht warmweiß, 12V inkl. Kabel und Trafo mit Anschluss für 220 V, 3 Strahler schwarz und Schuko-Stecker. Strahler Schutzart: IP68 (Wasserdicht). Abbildungsbeispiel.

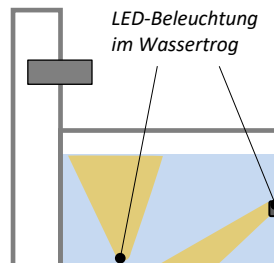
Art. Nr.	Preis [€] zzgl. MwSt.
22 00 30	



**Variante A:**  
Montage LED-Schiene in der Wasserschütte



**Variante B:**  
Montage LED-Schiene unterhalb der Wasserschütte\*)



**Variante C:**  
Montage LED-Schiene oder LED-Unterwasserleuchte im Wassertrog

\*) Vorbereitung ab Werk notwendig, nachträgliche Montage ist aufwendig.

### LED-Leuchtschiene, Montage an der Wasserschütte oder im Wassertrog

Zum einfachen Einbau in der Wasserschütte für stimmungsvolle Effekte. LED-Licht COB warmweiß, inkl. Kabel und Trafo mit Schuko-Stecker. Abmessungen: ca. 12x12 mm. Für den Einsatz im Außenbereich geeignet durch Vollverguß-LED-Einheiten. Leuchtschiene Schutzart: IP68 (wasserdicht), Schutzart Trafo IP44. Montage ohne Elektrofachkraft zulässig, da Spannung an den LED-Einheiten nur 12 V bzw. 24 V/AC. Lieferung inkl. Befestigungsmaterial komplett anschlussfertig.

Art. Nr.	Länge	Leistung (Trafo/LED)	Preis [€] zzgl. MwSt.
22 00 31-0300	300 mm	10 Watt/3 Watt	Preise siehe aktuelle Preisliste
22 00 31-0600	600 mm	10 Watt/6 Watt	
22 00 31-0900	900 mm	10 Watt/9 Watt	
22 00 31-1500	1.500 mm	20 Watt/15 Watt	



### Halter für LED-Leuchtschiene

Klammerclips mit Befestigungsbasis zur Fixierung der LED-Leuchtschiene.

Art. Nr.	Beschreibung	Anwendungsbeispiel	Preis [€] zzgl. MwSt.
22 00 38-01	Befestigungsclip aus Kunststoff mit Bohrung $\varnothing$ 4 mm	zum Festschrauben auf schraubbarem Untergrund oder auf massiver Grundplatte (Variante C)	Preise siehe aktuelle Preisliste
22 00 38-02	Befestigungsclip aus Kunststoff mit Magnet	als Halter auf magnetischen Untergründen, z.B. Cortenstahl	
22 00 38-03	Befestigungsclip aus Kunststoff mit Spezial-Doppelklebeband als Halter zum Festkleben	zum Kleben auf Edelstahl, z.B. zur Befestigung der LED-Schiene unter der Wasserschütte (Variante B)	



Wassertrog AQUA LINEA mit Wasserwand und Wasserschütte, farbbeschichtet in Weißaluminium, RAL 9006. (MICHAEL LEMKENS, Garten- und Landschaftsbau, 41334 Nettetal)

### ZUBEHÖR BELEUCHTUNG



QR-Code  
zum Shop:



# AQUA LINEA

## AUSWAHL DER PUMPE UND LEISTUNG

### Wasserpumpe im Wassertrog/Pumpensumpf

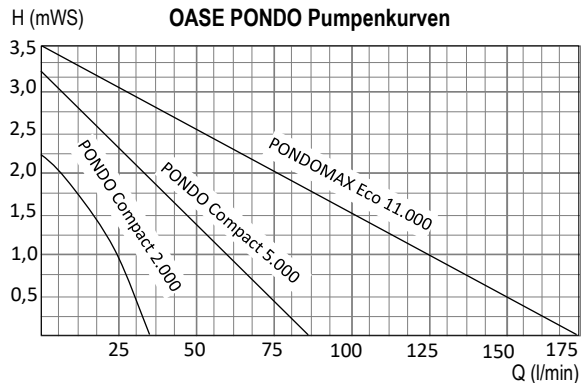
Zur Installation unterhalb der Wasseroberkante im Wassertrog oder im Pumpensumpf im Wasser. Stromanschluss 220 V mit Kabel und Schuko-Stecker. Kabellänge 10 m. Anschluss Schlauch 1" (ø25 mm), bei Nennleistung 11.000 l/h auch für Schlauch 1 1/2" (ø38 mm). Pumpe ist nicht frostsicher. Farbe schwarz, Kunststoff. Die Aufstellungs- und Sicherheitshinweise in der ausführlichen Montageanleitung sind unbedingt zu beachten. Abbildungsbeispiel.

Art. Nr.	Pumpleistung (Nennwert)	Hersteller	Leistungs-aufnahme	Typ	Preis [€] zzgl. MwSt.
22 00 24	2.000 l/h	OASE	32 Watt	PondoCompact 2000	Preise siehe aktuelle Preisliste
22 00 26	5.000 l/h	OASE	82 Watt	PondoCompact 5000	
22 00 23	11.000 l/h	OASE	95 Watt	PondoMax Eco 11000	

### ZUBEHÖR PUMPEN



QR-Code zum Shop:



Bei der Bestimmung der benötigten Pumpleistung wird die am Auslass benötigte Durchflussmenge und die Förderhöhe, zzgl. Druckverlust in den Schläuchen und Fittings, jeweils als Gerade in die Kennlinie eingetragen. Es wird die Pumpe gewählt, die als nächste unter dem Schnittpunkt der selbst eingezeichneten Geraden liegt.

Hinweis: Bei den aufgeführten Pumpen handelt es sich um Wasserpumpen, die unter der Wasserlinie montiert werden müssen, so dass das Wasser selbstständig in den Fördermechanismus der Pumpe fließt.

### Wichtiger Hinweis zur Wartung und Lebensdauer der Teichpumpen:

Damit Ihre Teichpumpe dauerhaft zuverlässig, energieeffizient und mit voller Leistung arbeitet, sollte sie zweimal pro Jahr gründlich gereinigt werden. Verunreinigungen können die Förderleistung verringern, den Stromverbrauch erhöhen und die Lebensdauer der Pumpe deutlich verkürzen. Zur Reinigung empfehlen wir den Teichpumpenreiniger von OASE, der speziell für die von uns angebotenen Teichpumpen entwickelt wurde. Weitere Informationen finden Sie direkt bei der Firma OASE.



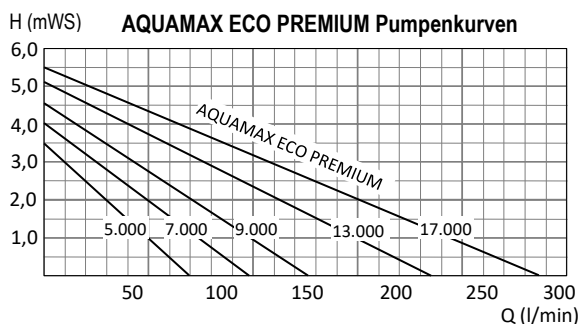
### Wasserpumpe extern (außerhalb des Wassertrogs)

Zur Installation unterhalb der Wasseroberkante im Trockenen, extern und getaucht. Sehr laufruhige und leise Pumpe. Durchfluss von 0 bis 100% mechanisch regulierbar. Stromanschluss 220 V mit Kabel und Schuko-Stecker. Kabellänge 10 m. Anschluss Schlauch 1" (ø25 mm), Schlauch 1 1/2" (ø38 mm) oder Schlauch 2" (ø50 mm). Farbe schwarz, Kunststoff. Pumpe ist nicht frostsicher. Die Aufstellungs- und Sicherheitshinweise in der Montageanleitung sind unbedingt zu beachten. Made in Germany. Abbildungsbeispiel.

Art. Nr.	Pumpleistung (Nennwert)	Hersteller	Leistungs-aufnahme	Typ	Preis [€] zzgl. MwSt.
22 00 36-05000	5.000 l/h	OASE	10-35 Watt	AQUAMAX ECO PREMIUM 5000	Preise siehe aktuelle Preisliste
22 00 36-07000	7.000 l/h	OASE	12-45 Watt	AQUAMAX ECO PREMIUM 7000	
22 00 36-09000	9.000 l/h	OASE	14-60 Watt	AQUAMAX ECO PREMIUM 9000	
22 00 36-13000	13.000 l/h	OASE	16-110 Watt	AQUAMAX ECO PREMIUM 13000	
22 00 36-17000	17.000 l/h	OASE	18-140 Watt	AQUAMAX ECO PREMIUM 17000	



Abbildung Beispiel



Bei der Bestimmung der benötigten Pumpleistung wird die am Auslass benötigte Durchflussmenge und die Förderhöhe, zzgl. Druckverlust in den Schläuchen und Fittings, jeweils als Gerade in die Kennlinie eingetragen. Es wird die Pumpe gewählt, die als nächste unter dem Schnittpunkt der selbst eingezeichneten Geraden liegt.

QR-Code zum Shop:



### HINWEIS: Pumpen für Wasserspiele im öffentlichen Bereich:

Alle hier angebotenen Pumpensysteme sind für den privaten Garten ausgelegt. Bei Aufstellung von Brunnen im öffentlichen Raum gelten besondere Anforderungen an die Pumpentechnik und insbesondere an die Stromversorgung. Hier sind Schutzkleinspannungspumpen zwingend vorgeschrieben. Dazu gibt es erhöhte Anforderungen hinsichtlich Robustheit, Dauerbetrieb, Vandalismus und Zugänglichkeit. Bitte fragen Sie uns hier direkt an.

# AQUA LINEA

## AUSWAHL DER PUMPE UND LEISTUNG

Die Auswahl der Pumpe und der dazu passenden Leistung ist nicht schwierig und erfolgt in vier wesentlichen Schritten:

### AUSWAHL PUMPEN

- Schritt 1: Bedarf Wassermenge Q in [l/min] am Wasseraustritt feststellen
- Schritt 2: Pumphöhe H in [mWS] bestimmen
- Schritt 3: Druckverlust dH in [mWS] durch Reibungsverluste in den Rohr- und Schlauchleitungen zur Pumphöhe H addieren
- Schritt 4: Pumpentyp auswählen und mit Pumpenkennlinie Pumpen-Nennleistung festlegen

#### Schritt 1:

Wasserbedarfsmenge aus technischer Spezifikation GARTENMETALL®-Tabelle ablesen:

z.B. *Wasserschütte ISAR, Breite 600 mm: Q = 80 l/min*

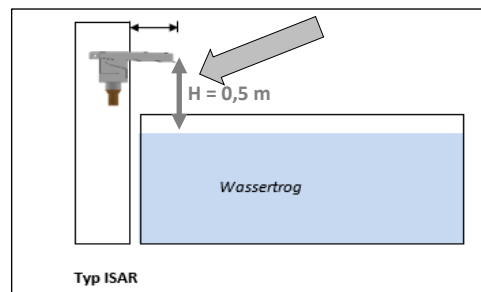
Art. Nr.	Länge	Wassermenge Q <sub>min</sub> - Q <sub>max</sub>	Auskragung A= 500 mm Preis [€]	Auskragung A= 300 mm Preis [€]
22 13 14-0300-XXXX	300 mm	20 l/min-40 l/min	431,60 €	400,70 €
22 13 14-0600-XXXX	600 mm	40 l/min-80 l/min	519,10 €	477,90 €
22 13 14-0900-XXXX	900 mm	20 l/min-140 l/min	720,20 €	678,80 €
22 13 14-1500-XXXX	1.500 mm*	120 l/min-240 l/min	1.796,30 €	1.696,90 €
22 13 14-2000-XXXX	2.000 mm*	160 l/min-320 l/min	2.155,60 €	2.035,70 €

Sonderanfertigung mit Länge, Höhe und Auskragung nach Kundenwunsch möglich.  
\*) Höhe Wasserschütte erweitert, damit sich das Wasser besser verteilen kann, Auskragung mind für gute Wasserverteilung notwendig.

#### Schritt 2:

Die Pumphöhe ist die Differenz zwischen Wasserauslass und Oberkante Wasserspiegel:

z.B.  $H = 0,5 \text{ m}$  (= mWS „Meter-Wasser-Säule“)



#### Schritt 3:

Den Druckverlust durch Reibungsverluste in den Fittings, Rohr- und Schlauchleitungen zur Pumphöhe addieren:

z.B. *Schlauchleitung 1" (ø25 mm) und 2 lfm: dH = 2 x 0,19 mWS = 0,38 m (= mWS).*

Hinweis: Um den Druckverlust so gering wie möglich zu halten und die Energieeffizienz hoch, ist der Schlauchdurchmesser so groß wie möglich zu wählen.

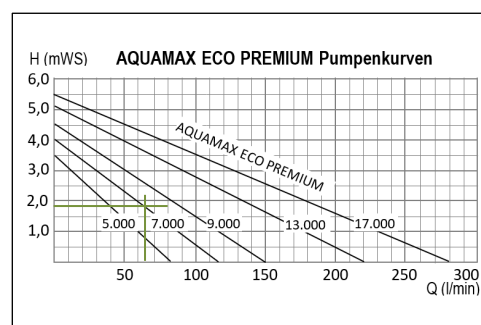
Fördermenge	Schlauch	Druckverlust
50 l/min	ø25 mm/ 1"	0,08 mWS/lfm
75 l/min	ø25 mm/ 1"	0,19 mWS/lfm
100 l/min	ø25 mm/ 1"	0,34 mWS/lfm
100 l/min	ø38 mm/ 1,5"	0,03 mWS/lfm
150 l/min	ø38 mm/ 1,5"	0,07 mWS/lfm
200 l/min	ø38 mm/ 1,5"	0,12 mWS/lfm
250 l/min	ø38 mm/ 1,5"	0,15 mWS/lfm
200 l/min	ø50 mm/ 2,0"	0,04 mWS/lfm
300 l/min	ø50 mm/ 2,0"	0,14 mWS/lfm
450 l/min	ø50 mm/ 2,0"	0,17 mWS/lfm

#### Schritt 4:

Pumpentyp auswählen

- Trockenaufstellung oder getaucht
- Normalspannung 220 V oder Niederspannung 12 V
- Energie-Effizienzklasse festlegen
- Frostempfindlichkeit
- Abmessungen
- Qualität der Laufruhe und Geräuschentwicklung
- Robustheit gegenüber Schmutz
- Qualitätsklasse bzw. Garantieverprechen
- etc.

Mit der gewählten Pumpe wird die notwendige Leistung nach der Pumpenkennlinie festgelegt. Hier zum Beispiel



**Gewählter Pumpentyp:** AQUAMAX ECO PREMIUM von OASE  
**Wasserbedarfsmenge Q:** 65 l/min  
**Pumpehöhe zzgl. Druckverlusthöhe H:** 1,8 mWS  
**Ergebnis notwendige Pumpentyp:** 7.000 l/h

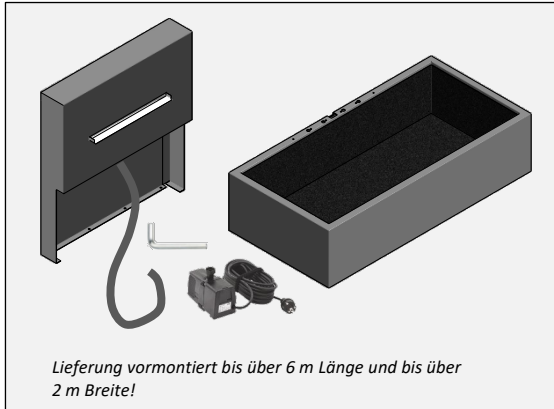
# AQUA LINEA

## BRUNNENSYSTEM – MONTAGE

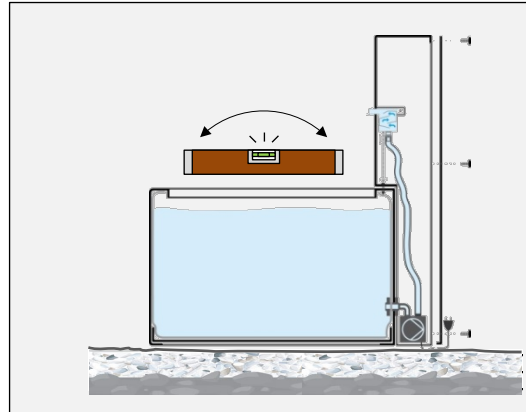
Alle Brunnen AQUA LINEA inkl. hochwertiger, schwarzer und wasserfester Gartenmetall®-Kunststoff-Beschichtung werden ab Werk komplett montiert und auf Funktion und Dichtigkeit überprüft. Die Montage vor Ort ist sehr einfach:

### MONTAGE

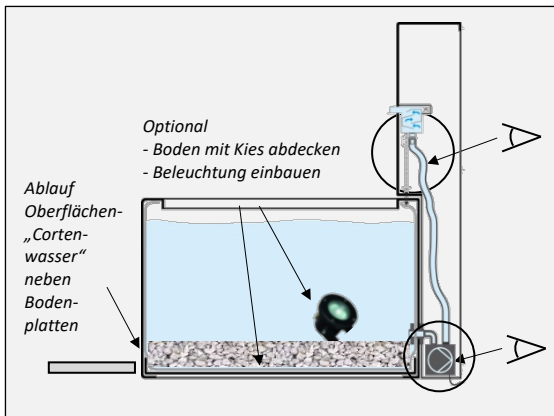
1) Wasserwand, Wassertrog und Pumpe zusammenschrauben.



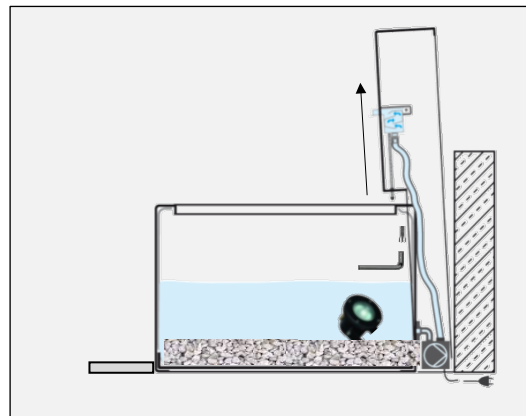
2) Wassertrog auf vornivelliertem Boden höhengerecht ausrichten und Wasser einfüllen.



3) Brunnen in Betrieb nehmen. Alle Schlauchverbindungen auf Dichtigkeit prüfen. Wasserschütte ggf. feinjustieren. Abschließend Stabilität zur Sicherheit nochmals prüfen.



4) Wasserwand kann zur Wartung nach oben abgenommen werden (z.B. falls der Brunnen an einer Wand steht). Dazu nur zwei Befestigungsschrauben lösen.



5) Pflege- und Sicherheitshinweise Brunnensystem AQUA LINEA

- Oberflächenwasser und Regenwasser, das in Kontakt mit Cortenstahl kommen kann, so ableiten, dass es nicht über sichtbare Terrassen-Oberflächen läuft.
- Wasser mit geeignetem Mittel vor Algenwachstum schützen. Wasser regelmäßig tauschen. Tipp: Die Chlor-Multitabs, bekannt aus der Pooltechnik, funktionieren sehr gut.
- Anschluss der elektrischen Geräte (220 V) ist grundsätzlich nur durch ausgebildete Fachkraft erlaubt. 12 V-Geräte dürfen auch ohne Elektro-Fachkraft angeschlossen werden.
- Kinder nicht unbeaufsichtigt an Brunnen spielen lassen! Diesen Hinweis unbedingt schriftlich der Bauherrschaft mitteilen. Der Ein- und spätere Ausbau von Kinderschutzgittern für Brunnensysteme ist möglich (Option „Gitterrost“).

6) Empfehlungen für den Winter



- Brunnenwasser im Winter maximal bis zur Hälfte ablassen, damit das Wasser die Innenbeschichtung im Bodenbereich gegen Ablösen schützt.
- Bei Frost Schläuche restlos entleeren. Die Wasserpumpe muss deinstalliert und gereinigt werden. Sie ist getaucht oder befüllt frostfrei und kühl zu lagern, damit die Dichtungen nicht austrocknen. Der Stecker soll trocken bleiben!
- Wasserbecken reinigen – Algen, Schlick und Sand komplett entfernen.
- Optional Sichtbereiche an der Edelstahl-Wasserschütte mit Küchen-Scotch-Pad reinigen.

Beachten Sie in allen Fällen die allen Lieferungen beigegefügte Anwenderinformation „WASSER“ und die Sicherheits- und zusätzlichen Pflegehinweise in der Bedienungsanleitung für die Pumpen und andere elektrische Geräte.

# AQUA LINEA

## BRUNNENSYSTEM

---

**HINWEIS: Wasserpumpe im Winter:**

Bei Frost muss die Pumpe unbedingt deinstalliert und alle Schläuche müssen entleert werden. Reinigen Sie dafür die Pumpe, prüfen Sie das Gerät auf Beschädigung und bewahren Sie es getaucht, frostfrei und kühl auf, damit die Dichtungen nicht austrocknen. Der Stecker sollte trocken gelagert werden! Beachten Sie die Bedienungsanleitung mit den Sicherheitshinweisen.



**gartenmetall®**

In der Au 11

72622 Nürtingen

Telefon 0 70 22 / 92 76 - 0

Telefax 0 70 22 / 92 76 - 50

[www.gartenmetall.de](http://www.gartenmetall.de)

[info@gartenmetall.de](mailto:info@gartenmetall.de)

---