
TECHNISCHE PRODUKTINFO

MONTAGEANLEITUNG



STADTMÖBEL VON GARTENMETALL®

BAUMPFLANZGEFÄSSE FÜR DIE STADT

Inhaltsverzeichnis

- a) Eigenschaften
- b) Übersicht
- c) Technik
- d) Baureihe GENF
- e) Baureihe BERN
- f) Optionen
- g) Checkliste

BAUMPFLANZGEFÄSSE FÜR DIE STADT – ÜBERSICHT

Diese großen und robusten Stadtbaumkübel und Baumpflanzgefäße sind für den Einsatz im öffentlichen Raum entwickelt. Ideal ist der Einsatz auf städtischen Plätzen und in öffentlichen Grünanlagen. Die Pflanzkübel sind mit einer stabilen Unterkonstruktion, Kranhaken und/ oder Gabelstapler-Öffnungen für den mobilen Gebrauch ausgelegt. Bei stationärer Planung, ohne Boden, ist die Konstruktion einfacher und kostengünstiger. Für gutes und stabiles Pflanzenwachstum und in Zeiten mit zunehmenden längeren Trockenperioden empfehlen wir die Verwendung von Wasserspeichermatten und den Einbau eines Zwischenbodens mit integriertem Wasserspeicher. Durch die zurückgesetzte Unterkonstruktion „schweben“ die Tröge über dem Boden. Trotz vorgefertigter Beispielkonfigurationen: jedes Baumpflanzgefäß wird auf die Umgebung und die individuellen Wünsche der Planer und Nutzer abgestimmt. Viele Optionen sind möglich, da die Konstruktion und Fertigung direkt durch uns als Hersteller erfolgt.

EIGEN-
SCHAFTEN

Optionen:

- Abmessungen und ggf. auch die Form (rechteckig, oval, dreieckig)
- Material Pflanzgefäß: Cortenstahl, Edelstahl farbbeschichtet, Stahl feuerverzinkt, Edelstahl
- Innenlaschen zum Transport und zur Befestigung des Gehölzes/ Bäume im Pflanztrog
- Gabelstapleröffnungen zum Transport für die mobile Verwendung
- mit wasserdichtem Boden und Überlaufrohr
- mit abgerundetem oberem Rand oder massiver, klarer Kante
- integrierter Wasserspeicher und Wasserspeichermatten zur Verlängerung der Bewässerungsintervalle
- zweites Innengefäß zur Vereinfachung beim Umsetzen in ein größeres Gefäß
- Beleuchtung
- Baumgitter uvm.

ÜBERSICHT
FORMEN



**Baumpflanzgefäß GENF quadratisch
mit umlaufendem Rand**



**Baumpflanzgefäß BERN rund
mit umlaufendem Rand**



**Baumpflanzgefäß GENF quadratisch
mit massiver Oberkante**



**Baumpflanzgefäß BERN rund
mit massiver Oberkante**



**Baumpflanzgefäß GENF konisch
mit umlaufendem Rand**



**Baumpflanzgefäß BERN konisch
mit umlaufendem Rand**

BAUMPFLANZGEFÄSSE – ÜBERSICHT TECHNIK

Die passende technische Ausstattung, insbesondere zur Bewässerungsunterstützung, kann in Zeiten zunehmender Trockenphasen bei der Unterhaltspflege von entscheidender Hilfe und Erleichterung sein. Das Gleiche gilt für die optionalen Gabelstapleröffnungen, die beim Auf- und Abbau der Stadtbaumkübel sehr nützlich sein können, falls die obligatorisch im Trog eingebauten Kranlaschen nicht verwendet werden. Vieles ist möglich. Zur Vereinfachung haben wir drei verschiedene, beliebte Kombinationen zusammengestellt.

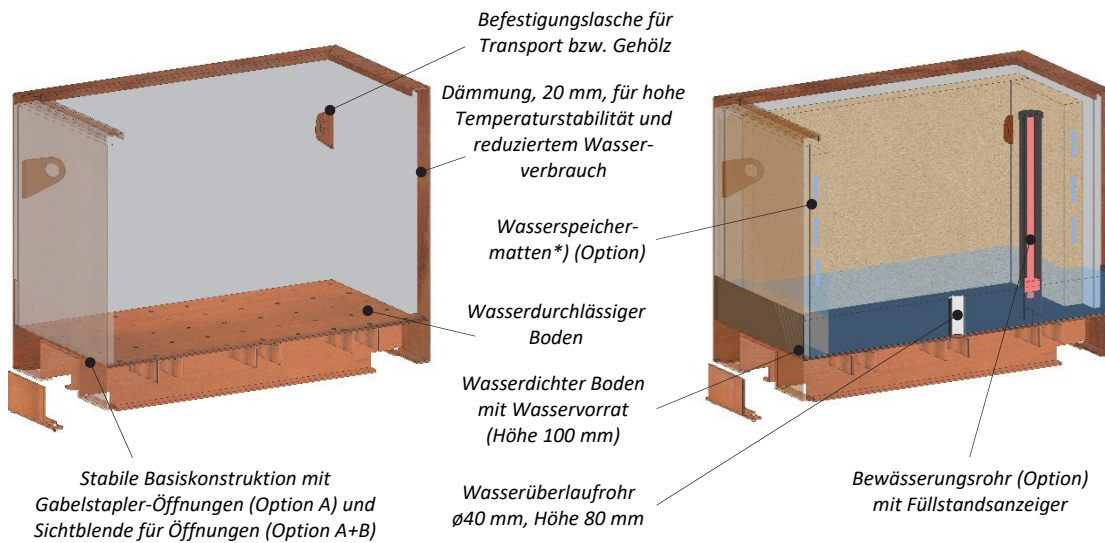
ÜBERSICHT TECHNIK

Baumpflanzgefäß – Aufbau Typ 1 (Basisvariante)

Das Grundpaket mit wasserdurchlässigem Boden und robuster Basiskonstruktion - ohne oder mit (Option) Gabelstapleröffnungen. Der Baumkübel „schwebt“ 40 mm über Boden, durch eingerückte, stabile Unterkonstruktion.

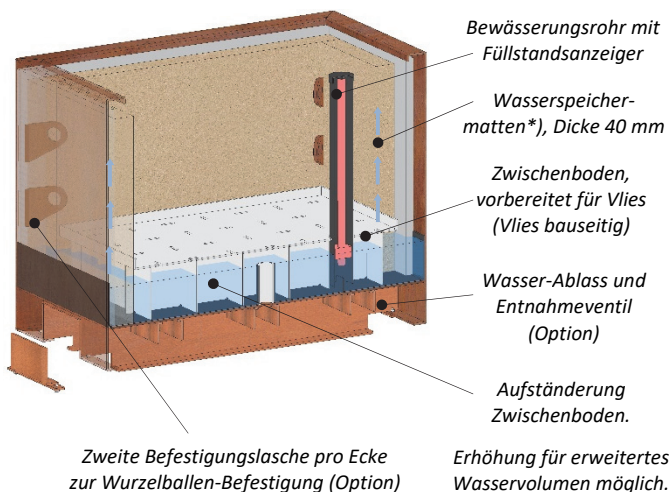
Baumpflanzgefäß – Aufbau Typ 2

Die erste Stufe mit unterstützender Bewässerung durch wasserdichtem Boden mit Wasservorrat und Wasserspeichermatte*). Zusätzliches Bewässerungsrohr mit Füllstandsanzeiger als Mehrpreisoption verfügbar.



Baumpflanzgefäß – Aufbau Typ 3 (Beliebteste Variante)

Die beliebteste Variante bei der öffentlichen Aufstellung: Bestmögliche Unterstützung der Bewässerung mit integriertem Wasservorratsbehälter, Zwischenboden, Wasserspeichermatten*) und Füllstandsanzeiger.



*) Die Wasserspeichermatten (Hygromatten) unterstützen nicht nur die Bewässerung, sondern auch die Belüftung im Wurzelbereich. Die Wasserspeichermatten können bis zu 50% des eigenen Volumens Wasser aufnehmen und dienen dem Wassertransport durch Kapillarwirkung vom Wasserspeicher in den Wurzelbereich.

BAUMPFLANZGEFÄSSE – BAUREIHE GENF – QUADRATISCH MIT RAND

Baumpflanzgefäß GENF quadratisch mit umlaufendem Rand

BAUREIHE
GENF



mit umlaufendem Rand
ohne Gabelstapleröffnungen
(Standard, ohne Mehrpreis)



mit umlaufendem Rand
mit Gabelstapleröffnungen
(Mehrpreisoption A)



mit umlaufendem Rand
mit Gabelstapleröffnungen und Sichtblende
(Mehrpreisoption A+B)

QR-Code
zum Shop:



Baumpflanzgefäß Typ GENF quadratisch mit umlaufendem Rand

Robuster Stadtbaumkübel und Pflanztrog für den Einsatz im öffentlichen Raum. Form quadratisch oder rechteckig. Abmessungen nach Vorlageskizze. Die Materialdicke wird nach den statischen Anforderungen festgelegt. Die Baumkübel „schweben“ 40 mm über Boden, durch eingerückte, stabile Unterkonstruktion. Gabelstapleröffnungen und die dazu passenden Sichtblenden sind als Option separat zu bestellen. Die Konstruktion und Fertigung erfolgt in unserer hauseigenen Produktion auftragsbezogen, daher sind alle kombinierbaren Optionen und kundenspezifische Abmessungen möglich.

Art. Nr.	Baureihe GENF mit Rand	– Material	– Typ	– Länge Trog	– Breite Trog	– Höhe Trog	
UW-322		–	–	–	–	–	siehe Tabelle

Art. Nr.	Abmessungen/ Gewicht	Beschreibung	Menge	Farbbesch. (19)	Feuerverzinkt* (15)	Edelstahl (13)	Corten (03)
UW-322-XX-01-1500-1500-0900	QUADRATISCH MIT RAND 1.480 mm 240 kg, H: 900 mm	Typ 1: Baumpflanzgefäß mit umlaufendem Rand 60 mm/20 mm*)					
UW-322-XX-01-2000-2000-0900	QUADRATISCH MIT RAND 1.980 mm 350 kg, H: 900 mm	inkl. 4 Laschen zum Krantransport, Wurzel- dämmung 20 mm und wasserdurchlässigem Boden.					
UW-322-XX-01-2400-2400-1200	QUADRATISCH MIT RAND 2.400 mm 520 kg, H: 1.200 mm						
UW-322-XX-02-1500-1500-0900	QUADRATISCH MIT RAND 1.480 mm 270 kg, H: 900 mm	Typ 2: Baumpflanzgefäß mit umlaufendem Rand 60 mm/20 mm*)					
UW-322-XX-02-2000-2000-0900	QUADRATISCH MIT RAND 1.980 mm 400 kg, H: 900 mm	wie Typ 1, zusätzlich mit beschichtetem Boden					
UW-322-XX-02-2400-2400-1200	QUADRATISCH MIT RAND 2.400 mm 600 kg, H: 1.200 mm	und Seiten (Höhe 100 mm) und Überlaufrohr.					
UW-322-XX-03-1500-1500-0900	QUADRATISCH MIT RAND 1.480 mm 300 kg, H: 900 mm	Typ 3: Baumpflanzgefäß mit umlaufendem Rand 60 mm/20 mm*)					
UW-322-XX-03-2000-2000-0900	QUADRATISCH MIT RAND 1.980 mm 440 kg, H: 900 mm	wie Typ 1+2, zusätzlich mit Zwischenboden, Bewässerungsrohr und Wasserspeichermatten, 40 mm.					
UW-322-XX-03-2400-2400-1200	QUADRATISCH MIT RAND 2.400 mm 650 kg, H: 1.200 mm						

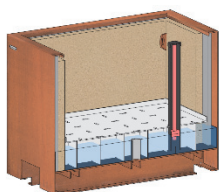
Preise siehe aktuelle Preisliste oder:
<https://shop.gartenmetall.de>

Preise siehe aktuelle Preisliste oder:
<https://shop.gartenmetall.de>

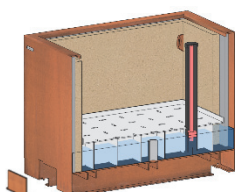
Preise siehe aktuelle Preisliste oder:
<https://shop.gartenmetall.de>

*) Bei feuerverzinkter Ausführung 65 mm/ 35 mm. Statt beschichtetem Boden mit Edelstahlwanne.

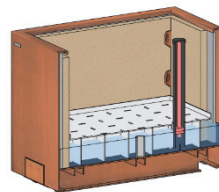
Viele Optionen verfügbar (Beispiele):



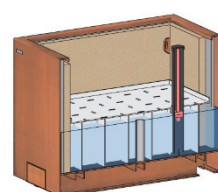
mit Gabelstapleröffnungen
(Mehrpreisoption A)
Art. Nr. UW-494-XX



mit Gabelstapleröffnungen
und Sichtblende (Mehrpreis A+B)
Art. Nr. UW-494-XX +UW-495-XX



zusätzliche Befestigungs-
laschen für Wurzelballen (4x)
Art. Nr. GA-16 XX 48



Erweiterung Kapazität
Wasserspeicher
Art. Nr. UW-498-XXXX



BAUMPFLANZGEFÄSSE – BAUREIHE GENF – QUADRATISCH MASSIV

Baumpflanzgefäß GENF quadratisch mit massiver Oberkante



mit massiver Oberkante
ohne Gabelstapleröffnungen
(Standard, ohne Mehrpreis)



mit massiver Oberkante
mit Gabelstapleröffnungen
(Mehrpreisoption A)



mit massiver Oberkante
mit Gabelstapleröffnungen und Sichtblende
(Mehrpreisoption A+B)

BAUREIHE
GENF

QR-Code
zum Shop:



Baumpflanzgefäß Typ GENF quadratisch mit massiver Oberkante

Robuster Stadtbaumkübel und Pflanztrog für den Einsatz im öffentlichen Raum. Form quadratisch oder rechteckig. Abmessungen nach Vorlageskizze. Die Materialdicke wird nach den statischen Anforderungen festgelegt. Die Baumkübel „schweben“ 40 mm über Boden, durch eingerückte, stabile Unterkonstruktion. Gabelstapleröffnungen und die dazu passenden Sichtblenden sind als Option separat zu bestellen. Die Konstruktion und Fertigung erfolgt in unserer hauseigenen Produktion auftragsbezogen, daher sind alle kombinierbaren Optionen und kundenspezifische Abmessungen möglich.

Art. Nr.	UW-324	Material	Typ	Länge Trog	Breite Trog	Höhe Trog	
		siehe Tabelle

Art. Nr.	Abmessungen/ Gewicht	Beschreibung	Menge	Farbbesch. (19)	Feuerverzinkt*) (15)	Edelstahl (13)	Corten (03)
UW-324-XX-01-1500-1500-0900	QUADRATISCH MASSIV 1.480 mm 360 kg, H: 900 mm	Typ 1: Baumpflanzgefäß mit massiver Oberkante inkl. 4 Laschen zum Krantransport, Wurzel- dämmung 20 mm und wasserdurchlässigem Boden.					
UW-324-XX-01-2000-2000-0900	QUADRATISCH MASSIV 1.980 mm 520 kg, H: 900 mm						
UW-324-XX-01-2400-2400-1200	QUADRATISCH MASSIV 2.400 mm 785 kg, H: 1.200 mm						
UW-324-XX-02-1500-1500-0900	QUADRATISCH MASSIV 1.480 mm 390 kg, H: 900 mm	Typ 2: Baumpflanzgefäß mit massiver Oberkante wie Typ 1, zusätzlich mit beschichtetem Boden und Seiten (Höhe 100 mm) und Überlaufrohr.					
UW-324-XX-02-2000-2000-0900	QUADRATISCH MASSIV 1.980 mm 570 kg, H: 900 mm						
UW-324-XX-02-2400-2400-1200	QUADRATISCH MASSIV 2.400 mm 865 kg, H: 1.200 mm						
UW-324-XX-03-1500-1500-0900	QUADRATISCH MASSIV 1.480 mm 420 kg, H: 900 mm	Typ 3: Baumpflanzgefäß mit massiver Oberkante wie Typ 1+2, zusätzlich mit Zwischenboden, Bewässerungsrohr und Wasserspeichermatten, 40 mm.					
UW-324-XX-03-2000-2000-0900	QUADRATISCH MASSIV 1.980 mm 610 kg, H: 900 mm						
UW-324-XX-03-2400-2400-1200	QUADRATISCH MASSIV 2.400 mm 920 kg, H: 1.200 mm						

Preise siehe aktuelle Preisliste oder:
<https://shop.gartenmetall.de>

Preise siehe aktuelle Preisliste oder:
<https://shop.gartenmetall.de>

Preise siehe aktuelle Preisliste oder:
<https://shop.gartenmetall.de>



*) Bei feuerverzinkter Ausführung: statt beschichtetem Boden mit Edelstahlwanne.

BAUMPFLANZGEFÄSSE – BAUREIHE GENF – KONISCH QUADRATISCH

Baumpflanzgefäß GENF konisch mit umlaufendem Rand



Konisch mit umlaufendem Rand
ohne Gabelstapleröffnungen
(Standard, ohne Mehrpreis)



Konisch mit umlaufendem Rand
mit Gabelstapleröffnungen
(Mehrpreisoption A)



Konisch mit umlaufendem Rand
mit Gabelstapleröffnungen und Sichtblende
(Mehrpreisoption A+B)

BAUREIHE GENF

QR-Code
zum Shop:



Baumpflanzgefäß Typ GENF konisch mit umlaufendem Rand

Robuster Stadtbaumkübel und Pflanztrog für den Einsatz im öffentlichen Raum. Form konisch oder konisch rechteckig. Abmessungen nach Vorlageskizze. Die Materialdicke wird nach den statischen Anforderungen festgelegt. Die Baumkübel „schweben“ 40 mm über Boden, durch eingerückte, stabile Unterkonstruktion. Gabelstapleröffnungen und die dazu passenden Sichtblenden sind als Option separat zu bestellen. Die Konstruktion und Fertigung erfolgt in unserer hauseigenen Produktion auftragsbezogen, daher sind alle kombinierbaren Optionen und kundenspezifische Abmessungen möglich.

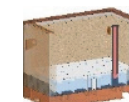
Art. Nr.	Baureihe GENF konisch	– Material	– Typ	– Länge Trog	– Breite Trog	– Höhe Trog	
UW-323		–	–	–	–	–	siehe Tabelle

Art. Nr.	Abmessungen/ Gewicht	Beschreibung	Menge	Farbbesch. (19)	Feuerverzinkt*) (15)	Edelstahl (13)	Corten (03)
UW-323-XX-01-1500-1500-0900	KONISCH 1.480 mm 220 kg, H: 900 mm	Typ 1: Baumpflanzgefäß mit umlaufendem Rand 60 mm/20 mm*) inkl. 4 Laschen zum Krantransport, Wurzel- dämmung 20 mm und wasserdurchlässigem Boden.					
UW-323-XX-01-2000-2000-0900	KONISCH 1.980 mm 300 kg, H: 900 mm						
UW-323-XX-01-2400-2400-1200	KONISCH 2.400 mm 430 kg, H: 1.200 mm						
UW-323-XX-02-1500-1500-0900	KONISCH 1.480 mm 250 kg, H: 900 mm	Typ 2: Baumpflanzgefäß mit umlaufendem Rand 60 mm/20 mm*) wie Typ 1, zusätzlich mit beschichtetem Boden und Seiten (Höhe 100 mm) und Überlaufrohr.					
UW-323-XX-02-2000-2000-0900	KONISCH 1.980 mm 360 kg, H: 900 mm						
UW-323-XX-02-2400-2400-1200	KONISCH 2.400 mm 530 kg, H: 1.200 mm						
UW-323-XX-03-1500-1500-0900	KONISCH 1.480 mm 280 kg, H: 900 mm	Typ 3: Baumpflanzgefäß mit umlaufendem Rand 60 mm/20 mm*) wie Typ 1+2, zusätzlich mit Zwischenboden, Bewässerungsrohr und Wasserspeichermatten, 40 mm.					
UW-323-XX-03-2000-2000-0900	KONISCH 1.980 mm 390 kg, H: 900 mm						
UW-323-XX-03-2400-2400-1200	KONISCH 2.400 mm 570 kg, H: 1.200 mm						

Preise siehe aktuelle Preisliste oder:
<https://shop.gartenmetall.de>

Preise siehe aktuelle Preisliste oder:
<https://shop.gartenmetall.de>

Preise siehe aktuelle Preisliste oder:
<https://shop.gartenmetall.de>



*) Bei feuerverzinkter Ausführung 65 mm/ 35 mm. Statt beschichtetem Boden mit Edelstahlwanne.

BAUMPFLANZGEFÄSSE – BAUREIHE BERN – RUND MIT RAND

Baumpflanzgefäß BERN rund mit umlaufendem Rand



mit umlaufendem Rand
ohne Gabelstapleröffnungen
(Standard, ohne Mehrpreis)



mit umlaufendem Rand
mit Gabelstapleröffnungen
(Mehrpreisoption A)



mit umlaufendem Rand
mit Gabelstapleröffnungen und Sichtblende
(Mehrpreisoption A+B)

BAUREIHE
BERN

QR-Code
zum Shop:



Baumpflanzgefäß Typ BERN rund mit umlaufendem Rand

Robuster Stadtbäumkübel und Pflanztrog für den Einsatz im öffentlichen Raum. Form rund. Abmessungen nach Vorlageskizze. Die Materialdicke wird nach den statischen Anforderungen festgelegt. Die Baumkübel „schweben“ 40 mm über Boden, durch eingerückte, stabile Unterkonstruktion. Gabelstapleröffnungen und die dazu passenden Sichtblenden sind als Option separat zu bestellen. Die Konstruktion und Fertigung erfolgt in unserer hauseigenen Produktion auftragsbezogen, daher sind alle kombinierbaren Optionen und kundenspezifische Abmessungen möglich.

Baureihe BERN umlaufender Rand – Material – Typ – Durchmesser Trog – Höhe Trog
Art. Nr. UW-322 – – – – siehe Tabelle

Art. Nr.	Abmessungen/ Gewicht	Beschreibung	Menge	Farbbesch. (19)	Feuerverzinkt*) (15)	Edelstahl (13)	Corten (03)
UW-322-XX-01-D1500-0900	RUND MIT RAND 1.480 mm 200 kg, H: 900 mm	Typ 1: Baumpflanzgefäß mit umlaufendem Rand 60 mm/20 mm					
UW-322-XX-01-D2000-0900	RUND MIT RAND 1.900 mm 290 kg, H: 900 mm	inkl. 4 Laschen zum Krantransport, Wurzel- dämmung 20 mm und wasserdurchlässigem Boden.					
UW-322-XX-01-D2400-1200	RUND MIT RAND 2.400 mm 420 kg, H: 1.200 mm						
UW-322-XX-02-D1500-0900	RUND MIT RAND 1.480 mm 230 kg, H: 900 mm	Typ 2: Baumpflanzgefäß mit umlaufendem Rand 60 mm/20 mm					
UW-322-XX-02-D2000-0900	RUND MIT RAND 1.900 mm 340 kg, H: 900 mm	wie Typ 1, zusätzlich mit beschichtetem Boden und Seiten (Höhe 100 mm) und Überlaufrohr.					
UW-322-XX-02-D2400-1200	RUND MIT RAND 2.400 mm 510 kg, H: 1.200 mm						
UW-322-XX-03-D1500-0900	RUND MIT RAND 1.480 mm 250 kg, H: 900 mm	Typ 3: Baumpflanzgefäß mit umlaufendem Rand 60 mm/20 mm					
UW-322-XX-03-D2000-0900	RUND MIT RAND 1.900 mm 375 kg, H: 900 mm	wie Typ 1+2, zusätzlich mit Zwischenboden, Bewässerungsrohr und Wasserspeichermatten, 40 mm.					
UW-322-XX-03-D2400-1200	RUND MIT RAND 2.400 mm 560 kg, H: 1.200 mm						

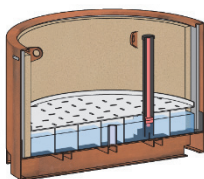
Preise siehe aktuelle Preisliste oder:
<https://shop.gartenmetall.de>

Preise siehe aktuelle Preisliste oder:
<https://shop.gartenmetall.de>

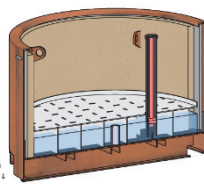
Preise siehe aktuelle Preisliste oder:
<https://shop.gartenmetall.de>

*) Bei feuerverzinkter Ausführung: statt beschichtetem Boden mit Edelstahlwanne.

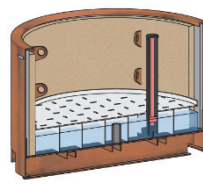
Viele Optionen verfügbar (Beispiele):



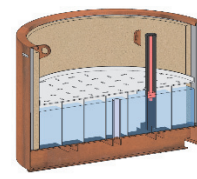
mit Gabelstapleröffnungen
(Mehrpreisoption A)
Art. Nr. UW-494-XX



mit Gabelstapleröffnungen
und Sichtblende (Mehrpreis A+B)
Art. Nr. UW-494-XX +UW-495-XX



zusätzliche Befestigungs-
laschen für Wurzelballen (4x)
Art. Nr. GA-16 XX 48



Erweiterung Kapazität
Wasserspeicher
Art. Nr. UW-498-DXXXX

BAUMPFLANZGEFÄSSE – BAUREIHE BERN – RUND MIT MASSIVEM RAND

Baumpflanzgefäß BERN rund mit massiver Oberkante

BAUREIHE
BERN



mit umlaufendem Rand
ohne Gabelstapleröffnungen
(Standard, ohne Mehrpreis)



mit umlaufendem Rand
mit Gabelstapleröffnungen
(Mehrpreisoption A)



mit umlaufendem Rand
mit Gabelstapleröffnungen und Sichtblende
(Mehrpreisoption A+B)

QR-Code
zum Shop:



Baumpflanzgefäß Typ BERN rund mit massiver Oberkante

Robuster Stadtbaumkübel und Pflanztrog für den Einsatz im öffentlichen Raum. Form rund. Abmessungen nach Vorlageskizze. Die Materialdicke wird nach den statischen Anforderungen festgelegt. Die Baumkübel „schweben“ 40 mm über Boden, durch eingerückte, stabile Unterkonstruktion. Gabelstapleröffnungen und die dazu passenden Sichtblenden sind als Option separat zu bestellen. Die Konstruktion und Fertigung erfolgt in unserer hauseigenen Produktion auftragsbezogen, daher sind alle kombinierbaren Optionen und kundenspezifische Abmessungen möglich.

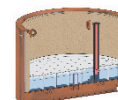
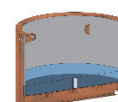
Art. Nr.	UW-324	– Material	– Typ	– Durchmesser Trog	– Höhe Trog	
		–	–	–	–	siehe Tabelle

Art. Nr.	Abmessungen/ Gewicht	Beschreibung	Menge	Farbbesch. (19)	Feuerverzinkt*) (15)	Edelstahl (13)	Corten (03)
UW-324-XX-01-D1500-0900	RUND MASSIV 1.480 mm 300 kg, H: 900 mm	Typ 1: Baumpflanzgefäß mit massiver Oberkante inkl. 4 Laschen zum Krantransport, Wurzel- dämmung 20 mm und wasserdurchlässigem Boden.					
UW-324-XX-01-D2000-0900	RUND MASSIV 1.900 mm 430 kg, H: 900 mm						
UW-324-XX-01-D2400-1200	RUND MASSIV 2.400 mm 630 kg, H: 1.200 mm						
UW-324-XX-02-D1500-0900	RUND MASSIV 1.480 mm 330 kg, H: 900 mm	Typ 2: Baumpflanzgefäß mit massiver Oberkante wie Typ 1, zusätzlich mit beschichtetem Boden und Seiten (Höhe 100 mm) und Überlaufrohr.					
UW-324-XX-02-D2000-0900	RUND MASSIV 1.900 mm 480 kg, H: 900 mm						
UW-324-XX-02-D2400-1200	RUND MASSIV 2.400 mm 720 kg, H: 1.200 mm						
UW-324-XX-03-D1500-0900	RUND MASSIV 1.480 mm 350 kg, H: 900 mm	Typ 3: Baumpflanzgefäß mit massiver Oberkante wie Typ 1+2, zusätzlich mit Zwischenboden, Bewässerungsrohr und Wasserspeichermatten, 40 mm.					
UW-324-XX-03-D2000-0900	RUND MASSIV 1.900 mm 515 kg, H: 900 mm						
UW-324-XX-03-D2400-1200	RUND MASSIV 2.400 mm 770 kg, H: 1.200 mm						

Preise siehe aktuelle Preisliste oder:
<https://shop.gartenmetall.de>

Preise siehe aktuelle Preisliste oder:
<https://shop.gartenmetall.de>

Preise siehe aktuelle Preisliste oder:
<https://shop.gartenmetall.de>



*) Bei feuerverzinkter Ausführung: statt beschichtetem Boden mit Edelstahlwanne.

BAUMPFLANZGEFÄSSE – BAUREIHE BERN – KONISCH RUND MIT RAND

Baumpflanzgefäß BERN konisch rund mit umlaufendem Rand



Konisch mit umlaufendem Rand ohne Gabelstapleröffnungen (Standard, ohne Mehrpreis)



Konisch mit umlaufendem Rand mit Gabelstapleröffnungen (Mehrpreisoption A)



Konisch mit umlaufendem Rand mit Gabelstapleröffnungen und Sichtblende (Mehrpreisoption A+B)

BAUREIHE
BERN

QR-Code
zum Shop:



Baumpflanzgefäß Typ BERN konisch rund mit umlaufendem Rand

Robuster Stadtkübel und Pflanztrog für den Einsatz im öffentlichen Raum. Form konisch rund. Abmessungen nach Vorlageskizze. Die Materialdicke wird nach den statischen Anforderungen festgelegt. Die Baumkübel „schweben“ 40 mm über Boden, durch eingerückte, stabile Unterkonstruktion. Gabelstapleröffnungen und die dazu passenden Sichtblenden sind als Option separat zu bestellen. Die Konstruktion und Fertigung erfolgt in unserer hauseigenen Produktion auftragsbezogen, daher sind alle kombinierbaren Optionen und kundenspezifische Abmessungen möglich.

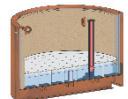
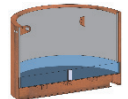
Art. Nr.	UW-323	Material	Typ	Durchmesser Trog	Höhe Trog	
		-	-	-	-	siehe Tabelle

Art. Nr.	Abmessungen/ Gewicht	Beschreibung	Menge	Farbbesch. (19)	Feuerverzinkt* (15)	Edelstahl (13)	Corten (03)
UW-323-XX-01-D1500-0900	KONISCH MIT RAND 1.480 mm 180 kg, H: 900 mm	Typ 1: Baumpflanzgefäß mit umlaufendem Rand 60 mm/20 mm					
UW-323-XX-01-D2000-0900	KONISCH MIT RAND 1.900 mm 240 kg, H: 900 mm	inkl. 4 Laschen zum Krantransport, Wurzeldämmung 20 mm und wasserdurchlässigem Boden.					
UW-323-XX-01-D2400-1200	KONISCH MIT RAND 2.400 mm 330 kg, H: 1.200 mm						
UW-323-XX-02-D1500-0900	KONISCH MIT RAND 1.480 mm 210 kg, H: 900 mm	Typ 2: Baumpflanzgefäß mit umlaufendem Rand 60 mm/20 mm					
UW-323-XX-02-D2000-0900	KONISCH MIT RAND 1.900 mm 300 kg, H: 900 mm	wie Typ 1, zusätzlich mit beschichtetem Boden und Seiten (Höhe 100 mm) und Überlaufrohr.					
UW-323-XX-02-D2400-1200	KONISCH MIT RAND 2.400 mm 420 kg, H: 1.200 mm						
UW-323-XX-03-D1500-0900	KONISCH MIT RAND 1.480 mm 220 kg, H: 900 mm	Typ 3: Baumpflanzgefäß mit umlaufendem Rand 60 mm/20 mm					
UW-323-XX-03-D2000-0900	KONISCH MIT RAND 1.900 mm 310 kg, H: 900 mm	wie Typ 1+2, zusätzlich mit Zwischenboden, Bewässerungsrohr und Wasserspeichermatten, 40 mm.					
UW-323-XX-03-D2400-1200	KONISCH MIT RAND 2.400 mm 460 kg, H: 1.200 mm						

Preise siehe aktuelle Preisliste oder:
<https://shop.gartenmetall.de>

Preise siehe aktuelle Preisliste oder:
<https://shop.gartenmetall.de>

Preise siehe aktuelle Preisliste oder:
<https://shop.gartenmetall.de>



*) Bei feuerverzinkter Ausführung: statt beschichtetem Boden mit Edelstahlwanne.

BAUMPFLANZGEFÄSSE – OPTIONEN



Lieferung Baumpflanzgefäß
Standard: Mobil mit Laschen



Transportöffnungen für
Gabelstapler (Mehrpreisoption A)



Abnehmbare Sichtblenden und
Gabelstapleröffnungen (Mehrpreis A+B)

OPTIONEN

Transportöffnungen für Gabelstapler (Mehrpreisoption A)

Transportöffnungen für die mobile Verwendung, z.B. mit Gabelstapler. Breite 200 mm, Höhe 150 mm. Achsabstand 970 mm.

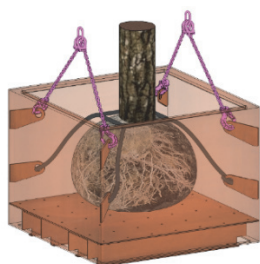
Art. Nr.	Bezeichnung	Form
UW-494-00-Q	Transportöffnungen für Gabelstapler. Breite: 200 mm, Höhe: 150 mm, Achsabstand 970 mm. Hinweis: die stabile Basiskonstruktion ist bei	Quadratisch
UW-494-00-D	mobilen Baumkübel im Grundpreis bereits enthalten	Rund



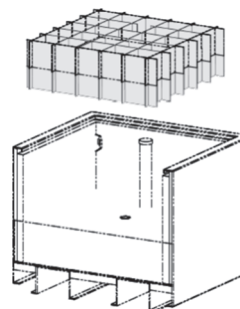
Sichtblenden für Gabelstapleröffnungen (Mehrpreisoption B)

Abnehmbare Sichtblende für Gabelstapleröffnungen. Befestigung mit Schrauben von unten, optisch verdeckt.

Art. Nr.	Bezeichnung	Form	Farbbesch. (19)	Feuerverz. (15)	Edelstahl (13)	Cortenstahl (03)
UW-495-XX-Q	Sichtblenden, abnehmbar, für Gabelstapleröffnungen	Quadr.				
UW-495-XX-D		Rund				



Zusätzliche Befestigungslaschen im Bodenbereich
für Wurzelballen. Laschen zum Krantransport sind
im Standard immer enthalten.



Erweiterung Wasserspeicherkapazität durch
Erhöhung Zwischenboden zur Verlängerung
der Bewässerungsintervalle

Befestigungslaschen im Bodenbereich – zusätzlich zur Befestigung Wurzelballen

Ausgelegt zur Befestigung der Wurzelballen. Ab Werk stabil in den Ecken eingeschweißt. Öffnungen für Haken/ Spanngurte $\varnothing 40$ mm. Spanngurte bauseitig. Ein Satz Befestigungslaschen ist im Grundpreis immer enthalten.

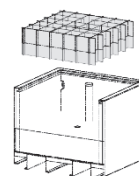
Art. Nr.	Bezeichnung	Farbb. (19)	Edelstahl (13)	Cortenstahl (03)
16 XX 48	Befestigungslaschen (zusätzlich) im Bodenbereich – für Wurzelballen			



Erweiterung Kapazität Wasserspeicher

Erweiterung Wasserspeicher durch Erhöhung Zwischenboden: Verlängerung Überlaufrohr und Distanzbleche, Erhöhung Innenbeschichtung. Besonders beliebt ist die Erhöhung von 100 mm auf 200 mm zur Verlängerung der Bewässerungsintervalle.

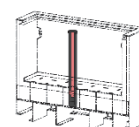
Art. Nr.	Bezeichnung	2.400 mm/ $\varnothing 2.370$ mm	1.980 mm/ $\varnothing 1.900$ mm	1.480 mm/ $\varnothing 1.480$ mm
UW-498-XXXX/ UW-498-DXXXX	Erweiterung Kapazität Wasserspeicher durch Erhöhung Zwischenboden. Abrechnung pro zusätzlich angefangene 100 mm. Preis für quadratisch und rund bei jeweils gleicher Abmessung gleich.			



Zusätzliches Bewässerungsrohr mit Füllstandsanzeiger (nur sinnvoll bei Option Typ 2)

Einbau eines zusätzlichen Bewässerungsrohres mit Füllstandsanzeige beim Aufbau Typ 2. Bei Aufbau Typ 3 + 4 ist ein Bewässerungsrohr mit Füllstandsanzeige und Deckel standardmäßig enthalten. Bewässerungsrohr bei Typ 1 mit wasserdurchlässigem Boden sinnlos.

Art. Nr.	Bezeichnung	Höhe Pflanzkübel
UW-497-XXXX	Bewässerungsrohr $\varnothing 63$ mm mit mechanischer Füllstandsanzeige und Deckel. Kunststoff schwarz.	bis 500 mm
		bis 900 mm
		bis 1.200 mm



Weitere Optionen zur Unterstützung der Bewässerung, abschließbares Bewässerungsrohr oder zweites Innengefäß zur Vereinfachung beim Umsetzen in ein größeres Gefäß auf Anfrage.

BAUMPFLANZGEFÄSSE – CHECKLISTE

Checkliste „Baumpflanzgefäße“ bei Anfrage oder Bestellung:

CHECKLISTE

1) Baureihe festlegen: <input type="checkbox"/> GENF (Quadratisch gerade mit umlaufendem Rand) <input type="checkbox"/> GENF (Quadratisch gerade mit massiver Oberkante) <input type="checkbox"/> GENF (Quadratisch konisch mit umlaufendem Rand)		<input type="checkbox"/> BERN (Rund gerade mit umlaufendem Rand) <input type="checkbox"/> BERN (Rund gerade mit massiver Oberkante) <input type="checkbox"/> BERN (Rund konisch mit umlaufendem Rand)	
2) Material Unterbau festlegen: <input type="checkbox"/> Cortenstahl (03) <input type="checkbox"/> Edelstahl (13) <input type="checkbox"/> Stahl feuerverzinkt (15) <input type="checkbox"/> Edelstahl farbbeschichtet nach RAL z.B. anthrazit Struktur (19)		3) Typ Boden und Technik festlegen: <input type="checkbox"/> Typ 1: Mit wasserdurchlässigem Boden. <input type="checkbox"/> Typ 2: Mit wasserdichtem Boden mit Überlaufrohr. <input type="checkbox"/> Typ 3: Bodenbereich mit integriertem Wasservorrat und Zwischenboden, inkl. Bewässerungsrohr und Füllstandsanzeiger. Inkl. seitlichen Wasserspeichermatten, die auch zur Belüftung des Wurzelbereichs beitragen. Ggf. mit zusätzlichem Laschen zur Befestigung Wurzelballen.	
4) Abmessungen (Form) Baumkübel festlegen: <input type="checkbox"/> Länge: _____ mm <input type="checkbox"/> Breite: _____ mm <input type="checkbox"/> Höhe: _____ mm Bei runden Baumkübeln: <input type="checkbox"/> Außenradius: _____ mm			
5) Innendämmung (Option): <input type="checkbox"/> Wurzel-Dämmschutzplatte im Pflanztrog 20 mm (ist immer enthalten)		6) Transport und Sonstiges (Option): <input type="checkbox"/> mit Laschen im Pflanztrog zum Krantransport oder zur Befestigung des Gehölzes (ist immer enthalten) <input type="checkbox"/> mit Transportöffnungen im Boden für Gabelstapler <input type="checkbox"/> Sichtblenden für Gabelstapleröffnungen <input type="checkbox"/> Ablassventil zum Ablassen Wasserspeicher im Bodenbereich	
7) Erweiterung Wasserspeicher (Option) <input type="checkbox"/> Erweiterung Kapazität Wasserspeicher			



gartenmetall®

In der Au 11
72622 Nürtingen
Telefon 0 70 22 / 92 76 - 0
Telefax 0 70 22 / 92 76 - 50
www.gartenmetall.de
info@gartenmetall.de