

---

# TECHNISCHE PRODUKTINFO

## MONTAGEANLEITUNG



### BRUNNEN- UND WASSEREINLÄUFE AUS EDELSTAHL

#### Inhaltsverzeichnis

- a) Übersicht
- b) Brunneneinlaufrohr ROFAN
- c) Brunneneinlauf RAURIS –
- d) Brunneneinlauf ELLMAU und GOISERN
- e) Wassereinlauf mit Wasserschütte ISAR
- f) Wassereinlauf mit Wasserschütte GERLOS
- g) Schwalleinlauf ASCONA
- h) Zubehör
- i) Checkliste für Angebot oder Bestellung

# BRUNNEN- UND WASSEREINLÄUFE AUS EDELSTAHL – ÜBERSICHT

Individuelle Brunneneinläufe aus Edelstahl machen einen einfachen Wassertrog zum professionellen und belebenden Wasserspiel. Die Möglichkeiten sind vielseitig. Lassen Sie sich inspirieren oder entwickeln Sie Ihre eigenen kreativen Ideen. Das Gartenmetall-Team unterstützt Sie bei der technischen Umsetzung. Oder greifen Sie auf die bewährten Wassereinlaufelemente und -Ideen von Gartenmetall® zurück. Alle Elemente sind made by Gartenmetall®, daher sind Anpassungen und Sonderanfertigungen nach Vorlagenskizze möglich. Vor Fertigungsbeginn wird eine Freigabezeichnung mit allen Abmessungen und Details zur Abstimmung erstellt.

## ÜBERSICHT

### Rohrförmige Wassereinläufe aus Edelstahl

### ROHRFÖRMIG



**ROFAN**  
Brunnenbogen, rohrförmig und selbststehend  
am Boden mit/ohne Wasserhahn



**RAURIS**  
Brunneneinlauf, rohrförmig-gebogen zur Montage  
am Brunnenrand

QR-Code  
zum Shop:



**ELLMAU**  
Wassereinlauf rohrförmig-gerade  
zur Wandmontage



**GOISERN**  
Wassereinlauf rohrförmig-gebogen  
zur Wandmontage mit/ohne Wasserhahn

### Linienförmige Wassereinläufe aus Edelstahl

### LINIENFÖRMIG



**ISAR** Wassereinlauf,  
linienförmiger Wasserfall  
zur Wandmontage

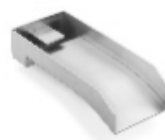


**GERLOS** Wassereinlauf,  
linienförmiger Wasserfall  
zur Wandmontage

QR-Code  
zum Shop:



**ASCONA** Schwalleinlauf,  
linienförmiger Wasserfall  
Zur Montage am Brunnenrand



**AQUA BLOCK** Wasserschütte,  
linienförmiger Wasserfall zur  
Montage auf Mauer etc.

QR-Code  
zum Video:

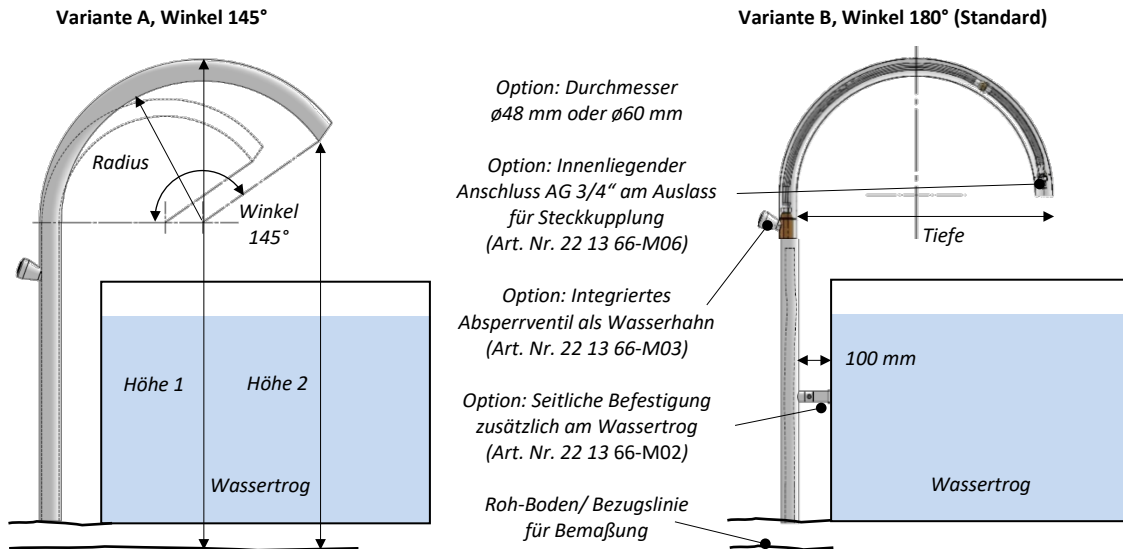


# BRUNNEN- UND WASSEREINLÄUFE

## BRUNNENBOGEN ROFAN – ROHRFÖRMIG

Brunnenbogen ROFAN – rohrförmig, gebogen und selbststehend

ÜBERSICHT



### Brunnenbogen ROFAN: Übersicht Abmessungen und Optionen

Der freistehende Brunnenbogen aus Edelstahl ist sicher einer der bekanntesten und klassischen Varianten Wasser in einen Wassertrog laufen zu lassen. Mit dem Baukastensystem ROFAN bieten wir technisch unterschiedliche Möglichkeiten – ganz nach den Bedürfnissen der Planer und Nutzer. Nicht alle Varianten können – technisch bedingt – kombiniert werden. Aber Vieles ist möglich. Die Fertigung aller Elemente erfolgt in unserer eigenen Produktion. Jeder Wassereinlauf wird individuell gefertigt. Wir haben die gebogenen Rohlinge im Lager und passen diese nach Ihren Vorgaben an. Bei Sonderwünschen freuen wir uns auf Ihre Anfrage.

Folgende Abmessungen der Brunnenbogen werden ab Lager geführt. Andere Grundabmessungen bedeutet Sonderanfertigung.

#### Abmessungen Winkelvariante A Winkel 145°

	ø48 mm	ø60 mm
Höhe 1:	1.100 mm	1.200 mm
Höhe 2:	850 mm	920 mm
Tiefe:	610 mm	790 mm
Radius:	R300 mm	R400 mm

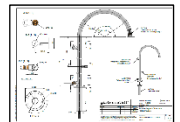
#### Abmessungen Winkelvariante B Winkel 180° (Standard)

	ø48 mm	ø60 mm
Höhe 1:	1.200 mm	1.300 mm
Höhe 2:	850 mm	850 mm
Tiefe:	650 mm	860 mm
Radius:	R300 mm	R400 mm

### Sonderanfertigungen

Durch die eigene Fertigung bei GARTENMETALL® sind Sonderanfertigungen mit entsprechender Lieferzeit möglich und üblich. Die Fertigung erfolgt nach Vorlageskizze. Mehrpreis ist Richtpreis. Genaues Angebot auf Basis Vorlageskizze.

Art. Nr.	Beschreibung	Durchmesser Rohr	Mehrpreis [€] zzgl. MwSt.
22 00 66-M10-48	Sonderanfertigung Brunnenbogen nach Vorlageskizze: Höhe oder Radius/Tiefe, Durchmesser ø48 mm oder ø60 mm, Material etc.	ø48 mm	auf Anfrage nach Vorlageskizze
22 00 66-M10-60		ø60 mm	
22 00 66-M01-48	Anpassung der Höhe H1 auf Vorgabelänge	ø48 mm	
22 00 66-M01-60	Reduzierung oder Verlängerung, sofern Rohling ausreichend Material zur Verfügung hat bei Stirn- und Flanschausführung	ø60 mm	
22 00 66-M03-48	Seitliche Öffnung im Bodenbereich zum Einfädeln Wasserschlauch oder Panzerschlauch zur Erweiterung Variante 1-1, 1-2, 2-1 oder 2-2 bei Planungen mit Schlauchzufuhr oberhalb der Bezuglinie/ Oberfläche.	ø48 mm	
22 00 66-M03-60		ø60 mm	



### Hinweis: Edelstahl-Material für Brunnenbögen:

Die Lieferung der Brunnenbögen erfolgt aus „normalem“ Edelstahl 1.4301, der bei der Verwendung von normalem Trinkwasser, Regen-, Brunnen- oder Grundwasser gut geeignet ist. Ist damit zu rechnen, dass das durch den Brunnenbogen fließende Wasser mit Chlor oder Salz (z. B. Poolwasser) behandelt wird, reicht der normale Edelstahl bezüglich der Korrosionsstabilität nicht aus. Wir beraten Sie hierzu gerne. Alle in diesem Dokument angegebenen Preise beziehen sich auf die Lieferung mit Edelstahl der Material-Spezifikation 1.4301.

# BRUNNEN- UND WASSEREINLÄUFE

## BRUNNENBOGEN ROFAN – TECHNIK

### Übersicht Basisvarianten

Nicht alle Kombinationen sind technisch kombinierbar und sinnvoll. Hier eine Überblick mit den in den Komplettpaketen integrierte Befestigung, Wasser-Absperrventil und Steckkupplung am Auslass mit Druckwasser in der Kombination.

### TECHNIK

Befestigung Brunnenbogen und Wasserzuführung	Option integriertes Wasser-Absperrventil	Option Steckkupplung am Auslass für Druckwasser*)
Brunnenbogen zum Einbetonieren ø25 mm Schlauch oder Panzerschlauch von unten	Variante 1-1 (ohne Ventil und Schlauch ø25 mm) Variante 1-4 (ohne Ventil und Panzerschlauch) Mit Absperrventil nicht möglich**)	Bei Variante mit Panzerschlauch möglich. Anschluss AG 3/4".
Brunnenbogen zum Einbetonieren mit seitlich angeschweißter Muffe	Variante 1-4 (ohne Ventil und ohne Schlauch) Mit Absperrventil nicht möglich	Nicht möglich
Brunnenbogen mit Flansch zum Festschrauben. ø25 mm Schlauch oder Panzerschlauch von unten	Variante 2-1 (ohne Ventil und Schlauch ø25 mm) Variante 2-4 (ohne Ventil und Panzerschlauch) Variante 2-3 (mit Ventil und Panzerschlauch)	Bei Variante mit Panzerschlauch enthalten. Anschluss AG 3/4".
Brunnenbogen mit Flansch zum Festschrauben mit seitlich angeschweißter Muffe (2-4) mit Gewinde IG von unten (2-5)	Variante 2-4 (ohne Ventil und ohne Schlauch) Variante 2-5 (ohne Ventil und ohne Schlauch) Mit Absperrventil nicht möglich	Nicht möglich
Brunnenbogen Befestigung seitlich z. B. am Wassertrog. ø25 mm Schlauch oder Panzerschlauch von unten	Variante 3-1 (ohne Ventil und Schlauch ø25 mm) Variante 3-3 (mit Ventil und Panzerschlauch)	Bei Variante mit Panzerschlauch enthalten. Anschluss AG 3/4".
Brunnenbogen Befestigung seitlich z. B. am Wassertrog mit von unten angeschweißter Muffe	Variante 3-4 (ohne Ventil und ohne Schlauch) Mit Absperrventil nicht möglich	Nicht möglich

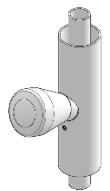
\*) Aus optischen Gründen empfehlen wir den Auslass für die Steckkupplung nur bei Variante B mit Winkel 180°

\*\*\*) Da nach dem Einbetonieren kein Zugang mehr zur Wartung möglich ist



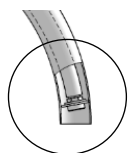
### Integriertes Absperrventil als Wasserhahn (bei Variante 2-3 + 3-3, nur mit Panzerschlauch und mit Möglichkeit zur Demontage)

Integrierter Wasserhahn mit massivem, rundem Edelstahlgriff mit hochwertigem Innenschluss. Das aufwendige Schrägsitzventil mit großem Öffnungsquerschnitt ermöglicht im Vergleich zu handelsüblichen Wasserhähnen eine besonders hohe Wasserdurchflussmenge. Anschluss Schrägventil intern von unten mit Panzerschlauch (Flexschlauch) ÜM 3/4" (= IG 3/4"). Maximale Wassermenge  $Q_{max}$ : ca. 30 l/min. Zum Schließen sind wie bei einem Haushaltswasserhahn mehrere Umdrehungen notwendig. Der Wasserdurchlauf ist damit individuell einstellbar. Standardhöhe über Flansch: 750 mm. Hinweis: Bei Druckwasseranschluss wird der Anschluss vom Panzerschlauch an Festverrohrung unbedingt notwendig. Hochwertige Ausführung mit massivem Edelstahlgriff. Technik im Brunnenbogen integriert. Einbauhöhe über Bodenbelag 750 mm.



### Anschluss AG 3/4" am Auslass für Steckkupplung (bei Variante 2-3 und 3-3, nur mit Panzerschlauch möglich)

Position von oben und der Seite nicht sichtbar, ca. 30 mm nach innen versetzt, Anschluss mit Außengewinde am Auslass, z.B. zum Anschluss Steckkupplung oder Luftsprudler. Es wird der Einsatz nur bei Variante B (180°) Bogen empfohlen, da der Einsatz bei Variante A von vorne sichtbar ist.



### Hinweis Frostbeständigkeit von Edelstahl-Brunnenbögen:

Die Brunnenbögen sind hochwertig und stabil gefertigt und insgesamt wartungsarm. Stehendes Wasser in geschlossenen Rohren und Schläuchen entwickelt bei Frost durch die Volumenausdehnung eine sehr große Kraft, der selbst nicht die massiv ausgeführten Brunnenbögen Stand halten kann. Bei Frostgefahr sind die Rohre und Schläuche vorsorglich unbedingt zu entleeren!

# BRUNNEN- UND WASSEREINLÄUFE

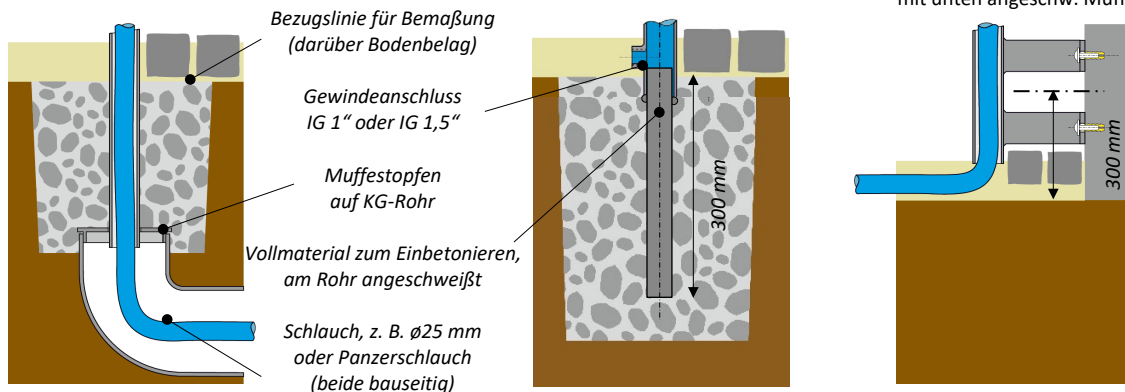
## BRUNNENBOGEN ZUM EINBETONIEREN

### MONTAGE/ GRÖSSEN ROFAN Brunnenbogen mit Befestigung zum Einbetonieren und seitlichem Anschrauben

**Variante 1-1** ohne Ventil für Schlauch vorbereitet ggf. mit Muffestopfen z. B. auf KG-Rohr DN110

**Variante 1-4** ohne Ventil, ohne Schlauch zum Einbetonieren, mit seitlichem Gewindeanschluss. Kein Anschluss für Steckkupplung.

**Variante 3-1** ohne Ventil, für Schlauch vorbereitet  
**Variante 3-3** mit Ventil und Panzerschlauch  
**Variante 3-4** ohne Ventil mit unten angeschw. Muffe



#### Brunnenbogen ROFAN mit Befestigung zum Einbetonieren (Befestigung Varianten 1)

Selbststehender Brunnenbogen mit halbrund, 145° oder 180°, gebogenem Auslauf. Befestigung zum Einbetonieren. Wasserzuführung von unten, z. B. über KG Rohr. Wassermenge empfohlen  $Q_{\min}$  –  $Q_{\max}$ : 20 l/min-60 l/min. Sichtbare Oberflächen geschliffen. Die Variante 1-3 mit Absperrventil ist bei der Befestigung mit Einbetonieren nicht sinnvoll, da nach dem Einbetonieren kein Zugang mehr zur ggf. notwendigen Wartung des Absperrventils möglich ist. Viele Sonderausführungen auf Anfrage möglich. Made by Gartenmetall®.

Art. Nr.	Beschreibung	Durchmesser	Rohrbogen	Abmessungen	Preis [€] (13) Edelstahl*)
22 13 66-48-11B	ROFAN – einfaches Rohr zum Einbetonieren	ø48 mm	180°	<b>Variante A Winkel 145°</b>	
22 13 66-60-11B	Variante 1-1: ohne integriertes Absperrventil, Schlauch bauseitig (einlegen bei Montage bis über den Brunnenbogen. Ende vor Brunnenauslass, so dass nicht sichtbar).	ø60 mm	180°	ø48 mm ø60 mm Höhe 1: 1.100 mm 1.200 mm Höhe 2: 850 mm 920 mm Tiefe: 610 mm 790 mm Radius: R300 mm R400 mm	
22 13 66-48-11A		ø48 mm	145°		
22 13 66-60-11A		ø60 mm	145°	<b>Variante B Winkel 180°</b>	
22 13 66-48-14B		ø48 mm	180°	ø48 mm ø60 mm Höhe 1: 1.200 mm 1.300 mm Höhe 2: 850 mm 850 mm Tiefe: 650 mm 860 mm Radius: R300 mm R400 mm	
22 13 66-60-14B	ROFAN – einfaches Rohr zum Einbetonieren	ø60 mm	180°		
22 13 66-48-14A	Variante 1-4: ohne integriertes Absperrventil, mit seitlich angeschweißter Muffe	ø48 mm	145°	<b>Hinweis:</b>	
22 13 66-60-14A	IG 1" (ø48 mm) bzw. IG 1,5" (ø60 mm),	ø60 mm	145°	Länge „zum Einbetonieren“ zzgl. 300 mm Längenzuschlag.	
22 13 66-48-31B	ROFAN mit seitlicher Stirnbefestigung	ø48 mm	180°	<b>Variante A Winkel 145°</b>	
22 13 66-60-31B	Variante 3-1: ohne Wasser-Absperrventil, Schlauch bauseitig (einlegen beim Montage bis über den Brunnenbogen.).	ø60 mm	180°	ø48 mm ø60 mm Höhe 1: 1.100 mm 1.200 mm Höhe 2: 850 mm 920 mm Tiefe: 610 mm 790 mm Radius: R300 mm R400 mm	
22 13 66-48-33B	ROFAN mit seitlicher Stirnbefestigung	ø48 mm	180°	<b>Variante B Winkel 180°</b>	
22 13 66-60-33B	Variante 3-3: mit Wasser-Absperrventil, für Druckwasser geeignet: mit Panzerschlauch, ca. 0,5 m freie Länge vor Brunnenrohr. Anschluss IG 3/4"***).	ø60 mm	180°	ø48 mm ø60 mm Höhe 1: 1.200 mm 1.300 mm Höhe 2: 850 mm 850 mm Tiefe: 650 mm 860 mm Radius: R300 mm R400 mm	
22 13 66-48-34B	ROFAN mit seitlicher Stirnbefestigung	ø48 mm	180°	<b>Hinweis:</b>	
22 13 66-60-34B	Variante 3-4: ohne Wasser-Absperrventil, mit von unten angeschweißter Muffe, IG 1" (ø48 mm) bzw. IG 1,5" (ø60 mm), Lieferung mit Bogen 90°	ø60 mm	180°	Bei Stirnbefestigung ist das Rohr 100 mm kürzer als Bezugslinie.	

\*) Material ist „normaler“ Edelstahl 1.4301, der nur bei Trinkwasser und natürlichem Brunnenwasser korrosionsstabil ist. Bei Poolinstallationen, wo mir gechlortem Wasser zu rechnen ist, ist ein chlorwasser-beständiger Spezial-Edelstahl zu verwenden.

\*\*) Anschluss am Panzerschlauch ist eine Überwurfmutter mit IG 3/4" (ÜM 3/4").

\*\*\*) Mehrpreis für 145° statt 180°

# BRUNNEN- UND WASSEREINLÄUFE

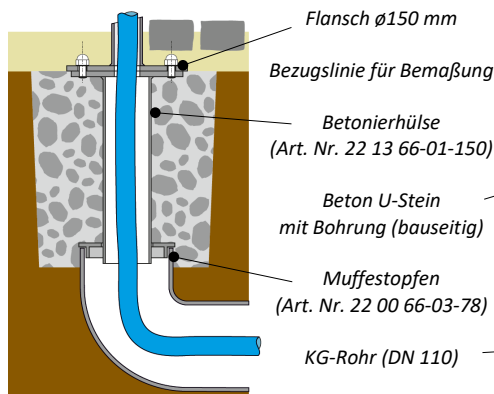
## BRUNNENBOGEN MIT FLANSCH

ROFAN Brunnenbogen mit Befestigung zum Festschrauben mit Flansch:

**Variante 2-1** ohne Ventil für Schlauch vorbereitet

**Variante 2-3** mit Ventil und Panzerschlauch und Anschluss 3/4" am Auslass mit Flansch auf Fundament

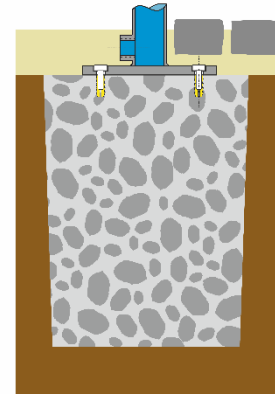
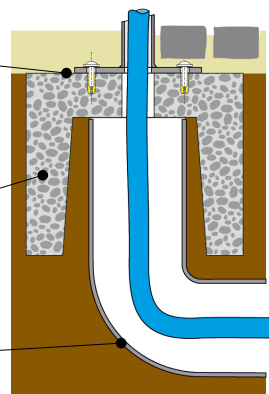
Beispiel mit Betonierhülse (Art. Nr. 22 13 66-01-150) ggf. mit Muffestopfen auf KG-Rohr



**Variante 2-4** ohne Ventil, ohne Schlauch mit seitlich angeschweißter Muffe IG

**Variante 2-5** ohne Ventil, ohne Schlauch mit Gewinde IG im Flansch zentrisch nach unten (2-5 ohne Abb., Befestigung mit Betonierhülse)

Beispiel mit gebohrtem U-Stein/ Blockstufe etc. mit Bohrung ø50-ø80 mm, darunter KG-Rohr



MONTAGE/  
GRÖSSEN

### Brunnenbogen ROFAN mit Befestigung zum Festschrauben mit Flansch (Befestigung Varianten 2)

Selbststehender Brunnenbogen mit halbrund, 145° oder 180°, gebogenem Auslauf. Befestigung mit angeschweißtem Flansch 150 mm. Drei Bohrungen ø11 mm vorbereitet. Wassermenge empfohlen  $Q_{min} - Q_{max}$ : 20 l/min-60 l/min. Sichtbare Oberflächen geschliffen. Viele Sonderausführungen auf Anfrage möglich. Made by Gartenmetall®.

Art. Nr.	Beschreibung	Durchmesser	Rohrbogen	Abmessungen	Preis [€] (13) Edelstahl*)
22 13 66-48-21B	ROFAN mit angeschweißtem Flansch	ø48 mm	180°		
22 13 66-60-21B	Variante 2-1: ohne Wasser-Absperrventil, Schlauch bauseitig (einlegen bei Montage bis über den Brunnenbogen. Ende vor Brunnenauslass, so dass nicht sichtbar).	ø60 mm	180°		
22 13 66-48-21A		ø48 mm	145°		
22 13 66-60-21A		ø60 mm	145°		
22 13 66-48-23B	ROFAN mit angeschweißtem Flansch Variante 2-3:	ø48 mm	180°	<b>Abmessungen Variante A Winkel 145°</b>	
22 13 66-60-23B	mit hochwertigem Wasser-Absperrventil, für Druckwasser geeignet: mit Panzer-schlauch, ca. 0,5 m freie Länge vor Brunnen-rohr.	ø60 mm	180°	Höhe 1: 1.100 mm 1.200 mm	
22 13 66-48-23A	ca. 0,5 m freie Länge vor Brunnen-rohr. Anschluss IG 3/4"***). Am Auslass Anschluss AG 3/4", vorbereitet für Steck-kupplung.	ø48 mm	145°	Höhe 2: 850 mm 920 mm	
22 13 66-60-23A	Position: 30 mm nach innen versetzt.	ø60 mm	145°	Tiefe: 610 mm 790 mm	
22 13 66-48-24B	ROFAN mit angeschweißtem Flansch Variante 2-4:	ø48 mm	180°	Radius: R300 mm R400 mm	
22 13 66-60-24B	ohne Wasser-Absperrventil, mit seitlich angeschweißter Muffe IG 1" (ø48 mm) bzw. IG 1,5" (ø60 mm),	ø60 mm	180°	<b>Abmessungen Variante B Winkel 180°</b>	
22 13 66-48-24A		ø48 mm	145°	ø48 mm ø60 mm	
22 13 66-60-24A		ø60 mm	145°	Höhe 1: 1.200 mm 1.300 mm	
22 13 66-48-25B	ROFAN mit angeschweißtem Flansch Variante 2-5:	ø48 mm	180°	Höhe 2: 850 mm 850 mm	
22 13 66-60-25B	ohne Wasser-Absperrventil, mit im Flansch nach unten integriertes Gewinde IG 1" (ø48 mm) bzw. IG 1,5" (ø60 mm). Befestigungsempfehlung mit Betonierhülse (Art. Nr. 22 13 66-01-150) und ggf. Muffestopfen auf KG-Rohr	ø60 mm	180°	Tiefe: 650 mm 860 mm	
22 13 66-48-25A		ø48 mm	145°	Radius: R300 mm R400 mm	
22 13 66-60-25A		ø60 mm	145°		



\*) Material ist „normaler“ Edelstahl, der nur bei Trinkwasser und natürlichem Brunnenwasser korrosionsstabil ist.

\*\*) Anschluss am Panzerschlauch ist eine Überwurfmutter mit IG 3/4" (ÜM 3/4").

# BRUNNEN- UND WASSEREINLÄUFE

## ZUBEHÖR BEFESTIGUNGEN UND CHECKLISTE

### Muffenstopfen (für Variante 1)

Zur Verbindung Brunnenbogen mit bauseitigem KG-Rohr DN110.

Art. Nr.	Beschreibung	Mehrpreis [€] zzgl. MwSt.
22 00 66-03-50	Muffenstopfen für KG-Rohr DN110, mit Bohrung für Brunnenbogen $\varnothing$ 48 mm	
22 00 66-03-62	Muffenstopfen für KG-Rohr DN110, mit Bohrung für Brunnenbogen $\varnothing$ 60 mm	

### ZUBEHÖR



### Betonierhülse (für Variante 2 mit angeschweißtem Flansch)

Zum Einbetonieren im Boden. Länge ca. 300 mm. Lieferung inkl. eingeschweißte Gewindebolzen M8 und Hutmutter. Lochkreisdurchmesser  $\varnothing$ 120 mm. Material Edelstahl.

Art. Nr.	Beschreibung	Preis [€] zzgl. MwSt.
22 13 66-01-150	Betonierhülse $\varnothing$ 76 mm zum Einbetonieren Passend für Brunnenbogen mit Flansch $\varnothing$ 150 mm.	



### Muffenstopfen (für Variante 2 mit Betonierhülse)

Zur Verbindung Brunnenbogen mit bauseitigem KG-Rohr DN110.

Art. Nr.	Beschreibung	Preis [€] zzgl. MwSt.
22 00 66-03-78	Muffenstopfen für KG-Rohr DN110, mit Bohrung für Betonierhülse $\varnothing$ 76 mm	



### Senkschrauben (für Variante 2 mit angeschweißtem Flansch)

Ergänzenden Senkungen im Befestigungsflansch, z. B. bei vorhandenem Betonfundament. 3 Stück Senkschraube M8, Edelstahl, und Spreizdübel für M8 für Bohrung  $\varnothing$ 10 mm, Tiefe ca. 35 mm.

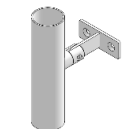
Art. Nr.	Beschreibung	Preis [€] zzgl. MwSt.
22 00 66-M06	Senkungen im Befestigungsflansch, statt Befestigung mit z. B. Bolzenanker und Hutmutter. Lieferung mit 3 Stück Senkschrauben Edelstahl M8 und Spreizdübel Messing für M8 für Bohrung $\varnothing$ 10 mm.	



### Zusätzliche Befestigungslasche zur Stabilisierung, seitlich (Option) (alle Varianten möglich)

Seitliche Befestigungslasche zur zusätzlichen Stabilisierung des Brunnenbogens am Wassertrog, Abstand Oberfläche Wasserrohr-Wassertrog 100 mm. Standardhöhe über Boden: 300 mm. Sonderlänge beim Abstand Wasserrohr-Wassertrog möglich.

Art. Nr.	Beschreibung	Material	Mehrpreis [€] zzgl. MwSt.
22 13 66-M02-100	Seitliche Befestigungslasche als Stabilisierung. Abstand Oberfläche Wasserrohr-Wassertrog: 100 mm.	Edelstahl	



### Checkliste Brunneneinlauf ROFAN – auch nutzbar als Funktionsübersicht

#### Grundvariante festlegen:

- Durchmesser Rohr ( $\varnothing$ 48 mm /  $\varnothing$ 60 mm):  $\varnothing$ \_\_\_\_\_ mm
- Winkel festlegen (145° oder 180°): \_\_\_\_\_
- Befestigung und Wasserzufuhr festlegen: \_\_\_\_\_
- Festlegen ob Druckwasser mit oder ohne Wasser-Absperrhahn \_\_\_\_\_

#### Zubehör festlegen:

- Betonierhülse (für Variante 2)
- Muffenstopfen (für Variante 1 und)
- Integriertes Absperrventil als Wasserhahn, Höhe vom Boden: \_\_\_\_\_ mm (Standard 750 mm)
- Anschluss AG 3/4" am Wasserauslass für Steckkupplung
- Seitliche Befestigungslasche, Höhe vom Boden: \_\_\_\_\_ mm
  - Abstand Oberfläche Wasserrohr- Wassertrog: \_\_\_\_\_ mm
  - Höhe Befestigungslasche über Bezugslinie: \_\_\_\_\_ mm
- Befestigung Brunnenbogen komplett an Wassertrog (Variante 5)
  - Abstand Oberfläche Wasserrohr- Wassertrog: \_\_\_\_\_ mm
- Spiralschlauch 1" ( $\varnothing$ 25 mm) (Art. Nr. 22 00 09-25), Länge: \_\_\_\_\_ mm
- Schlauchverbinder gerade (Art. Nr. 22 05 25-SG-1,0 Zoll)
- Teflonband zum Abdichten bei der Montage (Art. Nr. 22 00 03)
- Sonderanfertigungen nach Vorlageskizze. Vorlageskizze beifügen.

#### Material festlegen:

- normaler Edelstahl 1.4301 (bei Trinkwasser und Brunnenwasser)
- oder ist chlor- oder salzwasserbeständiger Edelstahl notwendig (z. B. Poolwasser)?

### CHECKLISTE

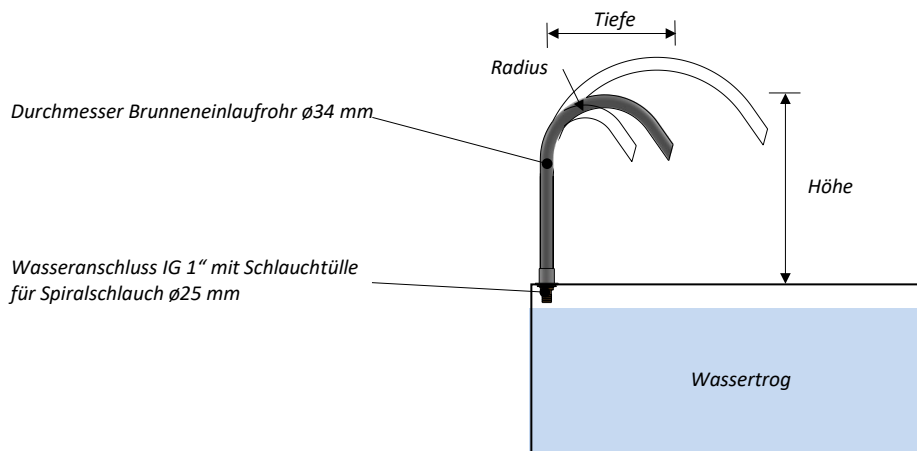


# BRUNNEN- UND WASSEREINLÄUFE

## WASSEREINLAUF RAURIS – AM BRUNNENRAND

Brunneneinlauf RAURIS – rohrförmig, gebogen zur Montage am Brunnenrand

RAURIS



QR-Code zum Shop:



### Brunneneinlauf RAURIS – gebogen

Einlaufrohr Durchmesser  $\varnothing 34$  mm, Anschluss 1" Innengewinde. Lieferung inkl. Schlauchtülle für Spiralschlauch 1" ( $\varnothing 25$  mm). Breite Beckenrand mind. 60 mm. Material Einlaufrohr: Edelstahl. Sichtbare Oberflächen geschliffen. Hochwertig verarbeitet. Made by Gartenmetall®.

Art. Nr.	Höhe	Tiefe	Durchmesser Rohr/ Abdeckkrosette	Wassermenge $Q_{\min} - Q_{\max}$	Preis [€] zzgl. MwSt.
22 13 10-34-400-250	400 mm	250 mm	$\varnothing 34$ mm/ $\varnothing 60$ mm	10 l/min-30 l/min	
22 13 10-34-500-350	500 mm	350 mm			
22 13 10-34-600-600	600 mm	600 mm			

Sonderabmessungen auf Anfrage möglich. Montage mit Verlängerungssatz (Art. Nr. 22 05 13-25-XXX) bei Bodendicken bis über 500 mm möglich.



### Brunneneinlauf RAURIS – gebogen mit Montageflansch

Einlaufrohr Durchmesser  $\varnothing 34$  mm mit Montageflansch  $\varnothing 100$  mm, vorbereitet für 3x Senkschrauben M8 zur Montage von oben, z.B. auf Steinplatte etc. Anschluss 1" Innengewinde von unten. Lieferung mit Schlauchtülle für Spiralschlauch 1" ( $\varnothing 25$  mm). Lieferung mit 3 Stück passenden Senkschraube M8 in Edelstahl und mit Spreizdübel für Bohrung  $\varnothing 10$  mm aus Messing. Material Einlaufrohr: Edelstahl. Sichtbare Oberflächen geschliffen. Hochwertig verarbeitet. Made by Gartenmetall®.

Art. Nr.	Höhe	Tiefe	Durchmesser Rohr/ Durchmesser Flansch	Wassermenge $Q_{\min} - Q_{\max}$	Preis [€] zzgl. MwSt.
22 13 11-34-400-250	400 mm	250 mm	$\varnothing 34$ mm/ $\varnothing 100$ mm	10 l/min-30 l/min	
22 13 11-34-500-350	500 mm	350 mm			
22 13 11-34-600-600	600 mm	600 mm			

Maßliche Sonderwünsche sind möglich und vorgesehen. Vor Fertigungsbeginn wird bei Sonderanfertigungen immer eine Freigabezeichnung mit allen Abmessungen und Details zur Überprüfung erstellt.



#### TIPP:

Sonderanfertigungen sind jederzeit möglich, da alle Wassereinlaufelemente von Gartenmetall entwickelt, konstruiert und auch am Standort Nürtingen gefertigt werden. Damit Sie Ihre Anfrage und Bestellung optimal vorbereiten können, gibt es für jedes Wassereinlaufelement eine Checkliste und Vorlageskizze, wo nur noch die Abmessungen eingetragen werden müssen. Diese befindet sich im Internet unter der jeweiligen Produktkategorie zum Herunterladen als Vorlage.

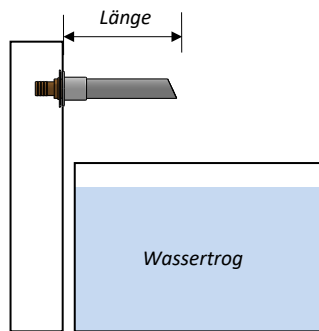


# BRUNNEN- UND WASSEREINLÄUFE

## WASSEREINLAUF ELLMAU UND GOISERN

Brunneneinlauf – rohrförmig zur Montage an der Wand

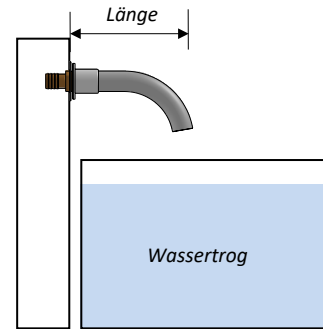
ELLMAU/  
GOISERN



Typ ELLMAU

### Optionen

- Durchmesser Brunneneinlaufrohr  $\varnothing 34$  mm oder  $\varnothing 48$  mm
- Abmessungen (Länge)
- Montage mit Winkelstück  $90^\circ$  für Schlauchanschluss von unten
- Befestigung von vorne zum Schrauben
- Montage mit Verlängerungssatz bei Wanddicken bis über 500 mm



Typ GOISERN

### Brunnen-Einlaufrohr ELLMAU – gerade

Einlaufrohr gerade, Anschluss 1" Innengewinde. Lieferung inkl. Abdeckrosette auf Sichtseite  $\varnothing 60$  mm bei  $\varnothing 34$  mm und  $\varnothing 100$  mm bei  $\varnothing 48$  mm und Schlauchtülle für Spiralschlauch 1" ( $\varnothing 25$  mm). Lieferung inkl. Schlauchtülle für Spiralschlauch 1" ( $\varnothing 25$  mm). Mit angeschweißtem Montageflansch  $\varnothing 100$  mm ( $\varnothing 150$  mm), vorbereitet für 3x Senkschrauben M8 zur Montage von vorne, z.B. an Steinplatte etc. Anschluss 1" Innengewinde von hinten. Lieferung mit 3 Stück passenden Senkschraube M8 in Edelstahl und mit Spreizdübel für Bohrung  $\varnothing 10$  mm aus Messing. Sichtbare Oberflächen geschliffen. Bohrung in Wand\*)  $\varnothing 42$  mm.

Art. Nr.	Länge	Wassermenge	Preis $\varnothing 48$ mm [€] zzgl. MwSt.	Preis $\varnothing 34$ mm [€] zzgl. MwSt.
		$Q_{\min} - Q_{\max}$		
22 13 21-XX-150	150 mm/200 mm**)	$\varnothing 34$ mm: 10 l/min-30 l/min		
22 13 21-XX-300	300 mm	$\varnothing 48$ mm: 20 l/min-50 l/min		

#### mit Montageflansch

Art. Nr.	Länge	Wassermenge
22 13 22-XX-150	150 mm/200 mm**)	$\varnothing 34$ mm: 10 l/min-30 l/min
22 13 22-XX-300	300 mm	$\varnothing 48$ mm: 20 l/min-50 l/min

\*) Bohrung ohne Schlauchschelle. Damit Schlauchschelle auch durch Bohrung passt, ist mind.  $\varnothing 55$  mm (exzentrisch) Bohrung notwendig. Alternative: Montage mit Verlängerungssatz (Art. Nr. 22 05 13-25-XXX).

\*\*\*) Länge jeweils bei Durchmesser  $\varnothing 34$  mm bzw.  $\varnothing 48$  mm.

### Brunnen-Einlaufrohr GOISERN – mit gebogenem Auslauf

Einlaufrohr gebogen, Anschluss 1" Innengewinde. Lieferung inkl. Abdeckrosette auf Sichtseite  $\varnothing 60$  mm bei  $\varnothing 34$  mm und  $\varnothing 100$  mm bei  $\varnothing 48$  mm und Schlauchtülle für Spiralschlauch 1" ( $\varnothing 25$  mm). Lieferung inkl. Schlauchtülle für Spiralschlauch 1" ( $\varnothing 25$  mm). Mit angeschweißtem Montageflansch  $\varnothing 100$  mm ( $\varnothing 150$  mm), vorbereitet für 3x Senkschrauben M8 zur Montage von vorne, z.B. auf Steinplatte etc. Anschluss 1" Innengewinde von hinten. Lieferung mit 3 Stück passenden Senkschraube M8 in Edelstahl und mit Spreizdübel für Bohrung  $\varnothing 10$  mm aus Messing. Sichtbare Oberflächen geschliffen. Bohrung in Wand\*)  $\varnothing 42$  mm.

Art. Nr.	Länge/ Durchmesser	Wassermenge	Preis [€] zzgl. MwSt.
		$Q_{\min} - Q_{\max}$	
22 13 23-34-200	200 mm/ $\varnothing 34$ mm	10 l/min-30 l/min	
22 13 23-48-350	350 mm/ $\varnothing 48$ mm	20 l/min-50 l/min	

#### mit Montageflansch

Art. Nr.	Länge/ Durchmesser	Wassermenge
22 13 24-34-200	200 mm/ $\varnothing 34$ mm	10 l/min-30 l/min
22 13 24-48-350	350 mm/ $\varnothing 48$ mm	20 l/min-50 l/min

### Verlängerungssatz für Montage

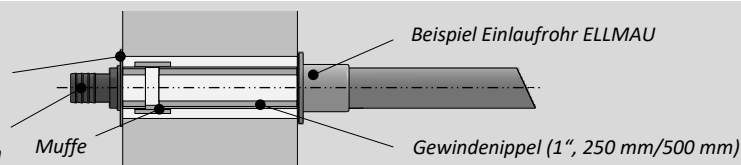
Verlängerungssatz für Wassereinlauf ELLMAU und GOISERN, z.B. bei dicken Wänden. Anschluss für Innengewinde 1", bestehend aus Gewindenippel (durchgängiges Gewinde) mit Außengewinde 1", Länge ca. 250 mm bzw. 500 mm, Scheibe  $\varnothing 60$  mm, Muffe mit 2x Innengewinde 1". Lieferung inkl. Teflonband zum Abdichten der Gewinde. Bohrung für Muffe min.  $\varnothing 40$  mm. Vor Ort anpassbar durch Kürzen auf Bedarfslänge. Material: Messing.

Art. Nr.	Beschreibung	Preis [€] zzgl. MwSt.
22 05 13-25-250	Verlängerungssatz mit Anschluss 1", Länge ca. 250 mm	
22 05 13-25-500	Verlängerungssatz mit Anschluss 1", Länge ca. 500 mm	

### Montagebeispiel mit Verlängerungssatz

Edelstahlscheibe  
( $\varnothing 60$  mm)

Schlauchtülle (1")  
für Schlauch  $\varnothing 25$  mm



QR-Code  
zum Shop:



QR-Code  
zum Shop:

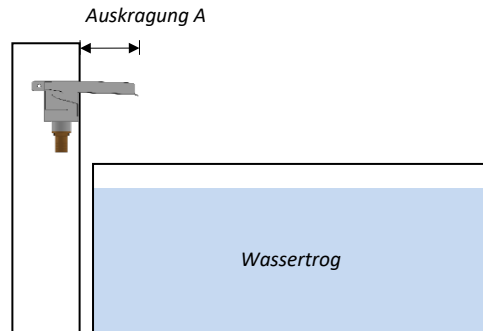


# BRUNNEN- UND WASSEREINLÄUFE

## WASSEREINLAUF ISAR – LINIENFÖRMIG

Wassereinlauf mit Wasserschütte ISAR – linienförmiger Wasserfall mit geradem Auslauf

ISAR



Typ ISAR

QR-Code zum Shop:



### Wasserschütte ISAR – der Klassiker mit geradem Auslauf

Hochwertige Wasserschütte, auch zur Montage direkt in Natursteinmauer. Auskrägung Wasserauslass nach vorne ab Lager von 45 mm bis über 500 mm verfügbar. Mit durchdachter Wasserverteilung im Wassersammelbecken für gleichmäßige Ausströmung. Vorbereiteter Anschluss von unten 1" bzw. 1,5" Innengewinde (mittig bis 900 mm Länge). Lieferung inkl. Schlauchtülle für Spiralschlauch 1" ( $\varnothing 25$  mm) bzw. 1,5" (38 mm). Material Schütte: Edelstahl 1.4404 (V4A). Sichtbare Oberflächen geschliffen. Einbau und Anschluss für LED-Leuchtschiene vorbereitet (Art. Nr. 22 00 31-XXXX). Zubehör Anschlusswinkel zum Festschrauben auf Anfrage. Anschluss von hinten (oder vorne) mit Winkelstück 90° (Art. Nr. 22 05 25-W-1,0 Zoll) realisierbar. Keine Importware! Made by Gartenmetall®.

Art. Nr.	Länge	Wassermenge $Q_{\min} - Q_{\max}$	Auskrägung A= 500 mm Preis [€]	Auskrägung A= 300 mm Preis [€]	Auskrägung A= 120 mm Preis [€]	A= 45 mm (Standard) Preis [€]
22 13 14-0300-XXX	300 mm	20 l/min-40 l/min				
22 13 14-0600-XXX	600 mm	40 l/min-80 l/min				
22 13 14-0900-XXX	900 mm	70 l/min-140 l/min				
22 13 14-1500-XXX	1.500 mm*)	120 l/min-240 l/min				
22 13 14-2000-XXX	2.000 mm*)	160 l/min-320 l/min				



Sonderanfertigung mit Länge, Höhe und Auskrägung nach Kundenwunsch möglich.

\*) Höhe Wasserschütte erweitert, damit sich das Wasser besser verteilen kann. Auskrägung mind. A=120 mm, technisch bedingt für gute Wasserverteilung notwendig.

#### Hinweis Wasserverlust durch Wind:

Wind kann das aus der Wasserschütte ausströmende Wasser beeinflussen und dieses immer wieder gegen Wasserwand oder Mauer drücken. Damit das Wasser so frei wie möglich fällt, empfehlen wir Auskrägungen – statt der oft gewünschten Kurzauskrägung A = 45 mm – besser mit Auskrägung A = 120 mm oder länger.

### Montagewinkel Set für Wasserschütte ISAR

Zur Befestigung der Wasserschütten ISAR direkt an einer Wand oder Natursteinmauer etc.

Art. Nr.	Beschreibung	Länge	Preis [€] zzgl. MwSt.
22 13 15-01	Montagewinkel Set Zum Anschrauben der Wasserschütte von vorne. Einstellbar und anpassbar in der Tiefe bis ca. 80 mm.		



Einbaubeispiel

### Abdeckblech für Wasserschütte ISAR

Notwendig z. B. bei freier Montage der Wasserschütte, zum Schutz vor Blätter, Erde und anderen möglichen Verschmutzungen.

Art. Nr.	Beschreibung	Länge	Preis [€] zzgl. MwSt.
22 13 15-12-0300		300 mm	
22 13 15-12-0600	Abdeckblech Wasserschütte	600 mm	
22 13 15-12-0900	Zum Schutz der oben offenen Wasserschütte vor Verschmutzung bei offener Montage. Nachrüstbar.	900 mm	
22 13 15-12-1500		1.500 mm	



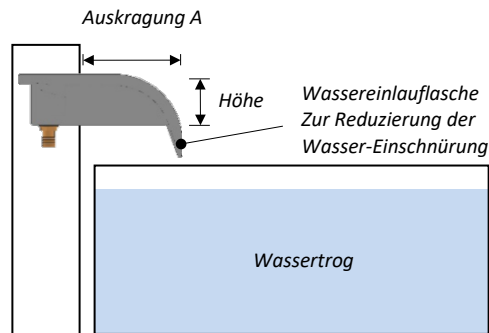
Einbaubeispiel

# BRUNNEN- UND WASSEREINLÄUFE

## WASSEREINLAUF GERLOS – LINIENFÖRMIG

Wassereinlauf mit Wasserschütte GERLOS – linienförmiger Wasserfall mit gebogenem Auslauf

GERLOS



Typ GERLOS

QR-Code zum Shop:



### Wasserschütte GERLOS – mit gebogenem Auslauf

Hochwertige Wasserschütte mit gebogenem Auslauf, auch zur Montage direkt in Natursteinmauer. Mit durchdachter Wasserverteilung im Wassersammelbecken. Vorbereiteter Anschluss von unten 1" Innengewinde (mittig bis 900 mm Länge, bei größerer Länge auch mehrere Einlaufanschlüsse). Lieferung inkl. Schlauchtülle für Spiralschlauch 1" (ø25 mm). Material: Edelstahl. Sichtbare Oberflächen geschliffen. Höhe: 100 mm. Einbau für LED-Leuchtschiene vorbereitet (Art. Nr. 22 00 31-XXXX). Zubehör Anschlusswinkel zum Festschrauben auf Anfrage. Anschluss von hinten (oder vorne) mit Winkelstück 90° (Art. Nr. 22 05 25-W-1,0 Zoll) realisierbar. Keine Importware! Made by Gartenmetall®. Sonderanfertigungen möglich.

Art. Nr.	Länge*)	Wassermenge $Q_{min} - Q_{max}$	Auskrägung A	Preis [€] zzgl. MwSt.
22 13 18-0300-220-100	300 mm	30 l/min-50 l/min	220 mm	
22 13 18-0600-220-100	600 mm	60 l/min-120 l/min	220 mm	
22 13 18-0900-220-100	900 mm	100 l/min-200 l/min	220 mm	

\*) Das Nennmaß kann konstruktionsbedingt um bis zu +10 mm abweichen. Bei großen Schütten bitte genaues Maß abstimmen. Sonderanfertigung nach Vorlagenskizze möglich.



### Kaskaden-Wasserschütte LECH mit Befestigungsflansch

Mit Flansch zur Montage ohne Schweißen, z. B. in Natursteinbecken. Befestigung vorbereitet zum Festdübeln über Flansch und/oder Abkleben mit Dichtmasse (Dichtmasse und Dübel bauseitig). Material: Edelstahl. Überstand Flanschplatte je 50 mm.

Art. Nr.	Breite	Höhe	Auskrägung Wasserauslass	Wassermenge $Q_{min} - Q_{max}$	Preis [€] zzgl. MwSt.
22 13 55-0300-220	300 mm	70 mm	160 mm + 60 mm	20 l/min-40 l/min	
22 13 55-0600-220	600 mm	70 mm	160 mm + 60 mm	40 l/min-80 l/min	
22 13 55-0900-220	900 mm	70 mm	160 mm + 60 mm	70 l/min-140 l/min	



### Sondervariante: Wasserschütte Typ AQUA BLOCK – schmal und mit gebogenem Auslauf

Vielleicht passt für Ihr Projekt auch die spezielle Wasserschütte AQUA BLOCK (Art. Nr. 24 13 85), ebenfalls etwas gebogen, mit linienförmigem Auslauf. Die Breite beträgt 200 mm, Gesamtlänge 500 mm. Weitere Details siehe Kapitel AQUA BLOCK.



### Checkliste Wasserschütte ISAR oder GERLOS zur Bestellung oder Anfrage:

CHECKLISTE

#### Typ

- ISAR – der Klassiker mit geradem Auslauf
- GERLOS – mit gebogenem Auslauf

#### Abmessungen/Geometrie

- Länge (z.B. 300 mm/ 600 mm/ 900 mm): \_\_\_\_\_ mm
- Auskrägung A (z.B. 45 mm/ 120 mm oder 500 mm): \_\_\_\_\_ mm
- Höhe (nur bei GERLOS z.B. 100 mm oder 150 mm): \_\_\_\_\_ mm

#### Beleuchtung (Option)

- in der Wasserschütte (Variante A)
- unterhalb Wasserschütte (Variante B)

#### Befestigung

- Befestigung seitlich mit Montagewinkel-Set (nur ISAR)
- Befestigung Sonder mit beigefügter Skizze

#### Einbau und Wasserzuführung

- Wasserzuführung von unten (Standard)
- Wasserzuführung von hinten/ vorne mit Winkelstück 90° Anschluss 1" IG Art. Nr. (22 05 25-W-1,0 Zoll).

#### Sonstiges

- Abdeckblech von oben (nur ISAR, Art. Nr. 22 13 15-12). Zum Schutz der oben offenen Wasserschütte vor Verschmutzung

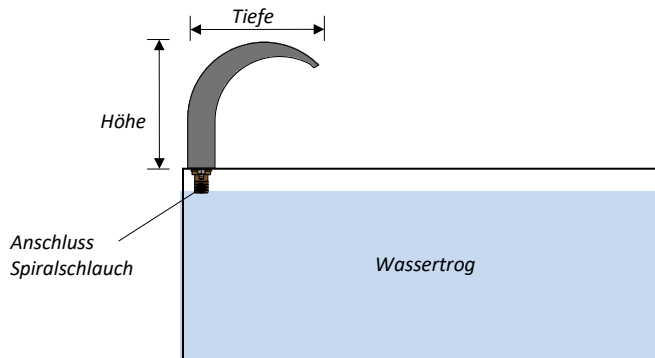


# BRUNNEN- UND WASSEREINLÄUFE

## WASSEREINLAUF ASCONA – LINIENFÖRMIG

Wasserfall-Einlauf als Schwalleinlauf ASCONA – zur Montage am Brunnenrand oder am Teich

ASCONA



Typ ASCONA

QR-Code zum Shop:



### Schwalleinlauf ASCONA

Hochwertiger Schwalleinlauf in gebogener Ausführung. Anschluss vorbereitet von unten, mittig mit Innengewinde 1". Lieferung inkl. Schlauchtülle für Spiralschlauch 1" (ø25 mm). Befestigung ohne Montageflansch mit Gewindestift von unten M8x20 mm, z. B. am Brunnenrand AQUA LINEA. Mit angeschweißtem Montageflansch ø100 mm (ø150 mm), vorbereitet für 2x Senkschrauben M8 zur Montage von oben, z.B. auf Steinplatte etc. Anschluss 1" Innengewinde von unten. Lieferung mit 2 Stück passenden Senkschraube M8 in Edelstahl und mit Spreizdübel für Bohrung ø10 mm aus Messing. Bohrung für Schlauchtülle > ø40 mm. Material: hochwertiger Edelstahl. Sichtbare Oberflächen rotex-geschliffen. Made by Gartenmetall®, daher Sondermaße möglich.

Art. Nr.	Länge	Höhe	Tiefe	Wassermenge		Preis [€] zzgl. MwSt.
				Q <sub>min</sub>	Q <sub>max</sub>	
22 13 58-0300	300 mm	230 mm	240 mm	20 l/min-40 l/min		
22 13 58-0450	450 mm			30 l/min-60 l/min		
22 13 58-0600	600 mm			40 l/min-80 l/min		
<b>mit Montageflansch</b>						
22 13 59-0300	300 mm + 2x50 mm	235 mm	240 mm	20 l/min-40 l/min		
22 13 59-0450	450 mm + 2x50 mm			30 l/min-60 l/min		
22 13 59-0600	600 mm + 2x50 mm			40 l/min-80 l/min		



### Checkliste Schwalleinlauf ASCONA

#### Abmessungen/Geometrie

- o Länge (z.B. 600 mm): \_\_\_\_\_ mm
- o Höhe (z.B. 230 mm): \_\_\_\_\_ mm
- o Breite (240 mm): \_\_\_\_\_ mm

#### Befestigung

- o ohne Montageplatte mit 2x Gewindestift von unten M8x20 mm
- o mit Montageplatte zum Festschrauben mit 2x M8 Senkschraube (Art. Nr. 22 13 59-M8-02):

### CHECKLISTE



ASCONA Wassereinlauf an Edelstahl-Wassertrug AQUA LINEA installiert. Hier mit SILENCIO-ANTI-SPLASH (Art. Nr. 22 19 21) unter dem Wassereinlauf zur Reduzierung der Plätschergeräusche (SCHOTTEN Der Gärtner, 52353 Düren).

# BRUNNEN- UND WASSEREINLÄUFE

## ZUBEHÖR FÜR SCHLAUCHMONTAGE

### Spiralschlauch 1" (ø25 mm), 1,5" (ø38 mm) und 2" (ø50 mm)

Spiralschlauch, knickfrei. Frost- und UV-beständig, temperaturbeständig bis +60°, Kunststoff PVC. Durchmesserangabe in Millimeter entspricht dem Innendurchmesser.

Art. Nr.	Beschreibung	Preis [€] zzgl. MwSt.
22 00 09-25-S	Spiralschlauch 1" ø25 mm, hochwertige Profiqualität, schwarz oder grün	
22 00 09-38-S	Spiralschlauch 1,5" ø38 mm, hochwertige Profiqualität, schwarz	
22 00 09-50-S	Spiralschlauch 2,0" ø50 mm, hochwertige Profiqualität, schwarz	

### ZUBEHÖR



### Schlauchtülle für Spiralschlauch

Schlauchverschraubung, Schlauchnippel, Gewindefitting mit Außengewinde zur Verbindung mit Schlauch. Lieferung inkl. passender Edelstahl-Schlauchschele.

Art. Nr.	Beschreibung	Material	Preis [€] zzgl. MwSt.
22 05 93-25-AG 1,0 Zoll	Nippel für Spiralschlauch mit AG 1,0", Schlauch ø25 mm	Kunststoff	
22 05 93-25-AG 1,5 Zoll	Nippel für Spiralschlauch mit AG 1,5", Schlauch ø25mm	Kunststoff	
22 05 93-38-AG 1,5 Zoll	Nippel für Spiralschlauch mit AG 1,5", Schlauch ø38mm	Kunststoff	
22 05 93-50-AG 1,5 Zoll	Nippel für Spiralschlauch mit AG 1,5", Schlauch ø50mm	Kunststoff	
22 05 93-50-AG 2,0 Zoll	Nippel für Spiralschlauch mit AG 2,0", Schlauch ø50 mm	Messing	



### Winkelstück 90°

Gewindefitting 90° mit Innengewinde und Außengewinde, z.B. zum Einschrauben von Schlauchtüllen. Abbildungsbeispiel.

Art. Nr.	Beschreibung	Material	Preis [€] zzgl. MwSt.
22 05 25-W-1,0 Zoll	Winkel 90° mit IG 1" und AG 1"	Kunststoff	
22 05 25-W-1,5 Zoll	Winkel 90° mit IG 1,5" und AG 1,5"	Kunststoff	
22 05 25-W-2,0 Zoll	Winkel 90° mit IG 2" und AG 2"	Messing	



### Durchflussregler für Spiralschlauch

Zur stufenlosen Regulierung der Wasserdurchflussmenge. Lieferung inkl. 2 Stück Schlauchschellen. Kunststoff. Abbildungsbeispiel.

Art. Nr.	Beschreibung	1,0", ø25 mm Preis [€]
22 00 35-X,X Zoll	Durchflussregler mit 2x Schlauchanschluss	



### Schlauchverbinder Y-förmig für Spiralschlauch

Zur Verbindung Schlauch. Lieferung immer inkl. 3x passender Edelstahl-Schlauchschele.

Art. Nr.	Beschreibung	Preis [€] zzgl. MwSt.
22 00 25-Y-1,5-1,0 Zoll	für Spiralschlauch 1,5" (ø38 mm), 1,25" oder 1" (ø25 mm)	
22 00 25-Y-1,5 Zoll	für Spiralschlauch 1,5" ø38 mm	



### Maßtabelle Vergleich Abmessungen Gewinde in Zoll und Millimeter:

Gewinde in [Zoll]	Außengewinde in [mm]	Innengewinde in [mm]
1,0 Zoll	ø33,3 mm	ø30,3 mm
1,5 Zoll	ø47,8 mm	ø44,9 mm
2,0 Zoll	ø59,6 mm	ø56,7 mm

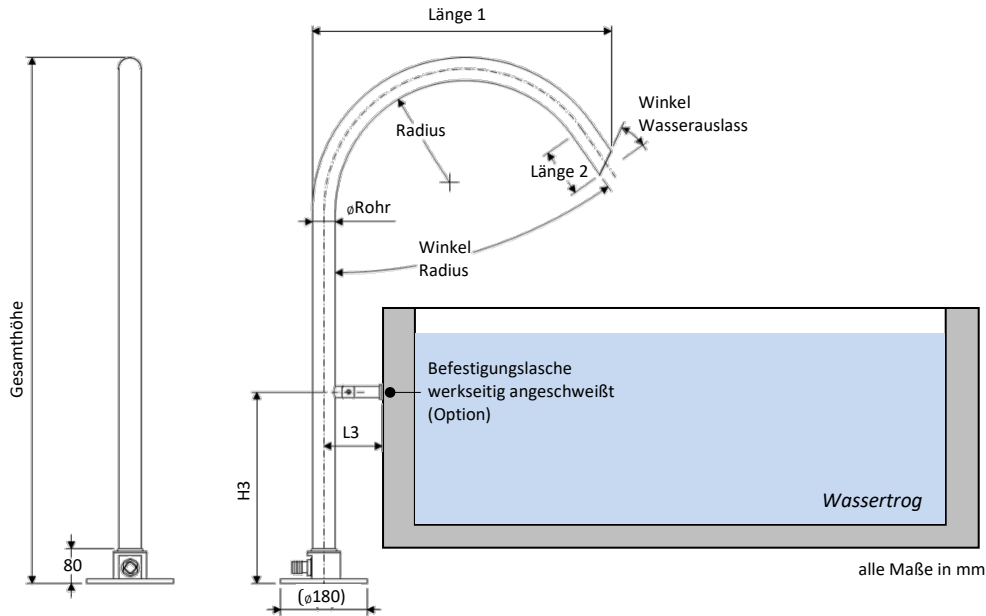
# CHECKLISTE FÜR ANGEBOT ODER BESTELLUNG

## WASSEREINLAUF ROFAN

### Brunneneinlauf ROFAN

ROFAN

Selbststehendes Einlaufrohr mit halbrund gebogenem Auslauf. Rohr an Wasseranschlussblock angeschlossen. Mit integriertem Schraubflansch und Fundamentplatte (Option) zur stabilen Befestigung am Boden. Absperrhahn unter Erdoberkante bauseits optional möglich. Lieferung mit passender Schlauchtülle (Messing) und Edelstahl-Rohrschelle zum Anschluss an Spiralschlauch  $\varnothing 25$  mm. Material Brunneneinlauf: Edelstahl. Sichtbare Oberflächen geschliffen.



Art. Nr.	- Durchmesser Rohr	- Gesamthöhe	- Länge 1
22 13 64	- .....	- .....	- .....

### Checkliste Brunneneinlauf ROFAN

#### Abmessungen/Geometrie

- o Durchmesser Rohr ( $\varnothing 34$  mm /  $\varnothing 48$  mm /  $\varnothing 60$  mm):  $\varnothing$  \_\_\_\_\_ mm
- o Gesamthöhe (z.B. 1.000 mm oder 1.100 mm): \_\_\_\_\_ mm
- o Länge 1 (z.B. 350 mm / 600 mm / 800 mm): \_\_\_\_\_ mm
- o Länge 2 (z.B. 100 mm): \_\_\_\_\_ mm
- o Radius (mm): \_\_\_\_\_ mm
- o Winkel Radius (z.B. 35°): \_\_\_\_\_ °
- o Winkel Wasserauslass (z.B. 30°): \_\_\_\_\_ °

#### Seitliche Befestigungsglasche (Option)

- o mit seitlicher Befestigungsglasche (Art. Nr. 22 13 61)
- o Abstand Achse Wasserrohr- Wassertrog (L3, 100 mm): \_\_\_\_\_ mm
- o Höhe Befestigungsglasche (H3): \_\_\_\_\_ mm
- o mit passenden Senkschrauben M8 mit Spreizdübel aus Messing für Befestigungsglasche (Art. Nr. 22 13 59-M8): 2 Stück

#### Fundamentplatte (Option)

- o mit Fundamentplatte mit Gewinde zum Einbetonieren und vorbereitet zum Anschrauben (Art. Nr. 22 13 65-300-300)
- Abmessungen: 300x300 mm

#### Absperrhahn/Muffenschieber (Option)

- o zum Anbau unter Erdoberfläche vor Wasseranschlussblock (Art. Nr. 22 05 65)
- o Verlängerungssatz zum Anbau Absperrhahn an Wasseranschlussblock (Art. Nr. 22 05 13)
- o Teflonband zum Abdichten bei der Montage (Art. Nr. 22 00 03)

#### Bemerkungen:

#### Absender (Stempel):

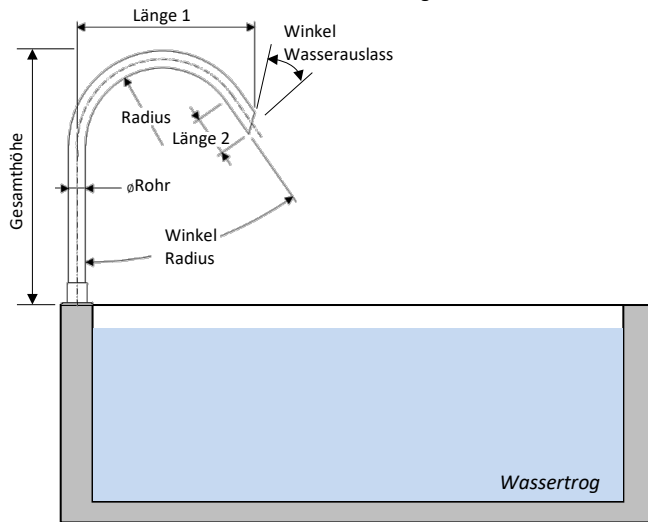
Firma: \_\_\_\_\_  
 Name: \_\_\_\_\_  
 Straße: \_\_\_\_\_  
 Telefon: \_\_\_\_\_  
 Fax: \_\_\_\_\_  
 E-Mail: \_\_\_\_\_

# CHECKLISTE FÜR ANGEBOT ODER BESTELLUNG WASSEREINLAUF RAURIS

## Brunneneinlauf RAURIS

RAURIS

Einlaufrohr Durchmesser  $\varnothing 34$  mm (oder  $\varnothing 48$  mm), Anschluss 1" Innengewinde. Lieferung inkl. Schlauchtülle für Spiralschlauch 1" ( $\varnothing 25$  mm). Breite Beckenrand mind. 60 mm bei  $\varnothing 34$  mm, bei  $\varnothing 48$  mm mind. 100 mm. Durchmesser Bohrung siehe Typ ELLMAU. Material Einlaufrohr: Edelstahl. Sichtbare Oberflächen geschliffen.



alle Maße in mm

Art. Nr.		- Durchmesser Rohr	Höhe	- Länge 1
22 13 10	RAURIS mit Montageflansch	- .....	- .....	- .....
22 13 11	RAURIS ohne Montageflansch	- .....	- .....	- .....

## Checkliste Brunneneinlauf RAURIS

### Abmessungen/Geometrie

- o Durchmesser Rohr ( $\varnothing 34$  mm oder  $\varnothing 48$  mm):  $\varnothing$  \_\_\_\_\_ mm
- o Höhe (z.B. 400 mm / 500 mm oder 600 mm): \_\_\_\_\_ mm
- o Länge 1 (z.B. 250 mm / 350 mm / 600 mm): \_\_\_\_\_ mm
- o Länge 2 (z.B. 80 mm): \_\_\_\_\_ mm
- o Radius (mm): \_\_\_\_\_ mm
- o Winkel Radius (z.B. 35°): \_\_\_\_\_ °
- o Winkel Wasserauslass (z.B. 30°): \_\_\_\_\_ °

### mit Montageflansch (Option)

- o mit Montageflansch (Art. Nr. 22 13 11)
- o mit passenden Senkschrauben M8 mit Spreizdübel aus Messing für Befestigungslasche (Art. Nr. 22 13 59-M8): 2 Stück

### Bemerkungen:

\_\_\_\_\_

\_\_\_\_\_

### Absender (Stempel):

Firma: \_\_\_\_\_

Name: \_\_\_\_\_

Straße: \_\_\_\_\_

Telefon: \_\_\_\_\_

Fax: \_\_\_\_\_

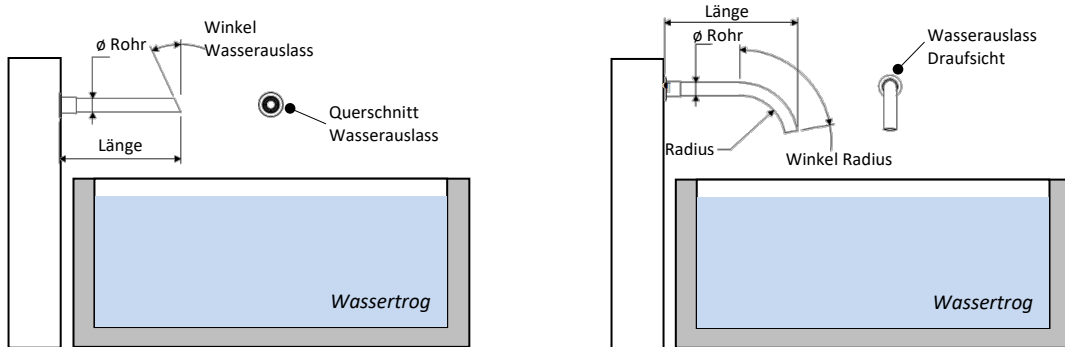
E-Mail: \_\_\_\_\_

# CHECKLISTE FÜR ANGEBOT ODER BESTELLUNG WASSEREINLAUF ELLMAU UND GOISERN

## Brunneneinlauf ELLMAU und GOISERN

Einlaufrohr an Wand, Durchmesser  $\varnothing 34$  mm oder  $\varnothing 48$  mm, Anschluss 1" Innengewinde. Lieferung inkl. Schlauchtülle für Spiralschlauch 1" ( $\varnothing 25$  mm). Material Einlaufrohr: Edelstahl. Sichtbare Oberflächen geschliffen.

ELLMAU UND  
GOISERN



Typ ELLMAU

Typ GOISERN

alle Maße in mm

Art. Nr.		- Durchmesser Rohr	- Länge
22 13 21	ELLMAU ohne Montageflansch	- .....	- .....
22 13 23	GOISERN ohne Montageflansch	- .....	- .....
22 13 22	ELLMAU mit Montageflansch	- .....	- .....
22 13 24	GOISERN mit Montageflansch	- .....	- .....

## Checkliste Brunneneinlauf ELLMAU und GOISERN

### Typ

- ELLMAU  
 GOISERN

### mit Montageflansch (Option)

- mit Montageflansch  
 mit passenden Senkschrauben M8 mit Spreizdübel aus Messing (Art. Nr. 22 13 59-M8): 3 Stück

### Abmessungen/Geometrie

- Durchmesser Rohr ( $\varnothing 34$  mm oder  $\varnothing 48$  mm):  $\varnothing$  \_\_\_\_\_ mm  
 Länge (z.B. 150 mm / 250 mm / 350 mm): \_\_\_\_\_ mm  
 Winkel Wasserauslass (z.B. 30°): \_\_\_\_\_ °

### nur bei GOISERN (Option)

- Radius (mm): \_\_\_\_\_  
 Winkel Radius (z.B. 35°): \_\_\_\_\_ °  
 Winkel Wasserauslass (z.B. 90°): \_\_\_\_\_ °  
 mit drehbarem Absperrhahn (nur bei Variante  $\varnothing 48$  mm)

### Bemerkungen:

\_\_\_\_\_  
 \_\_\_\_\_

### Absender (Stempel):

Firma: \_\_\_\_\_  
 Name: \_\_\_\_\_  
 Straße: \_\_\_\_\_  
 Telefon: \_\_\_\_\_  
 Fax: \_\_\_\_\_  
 E-Mail: \_\_\_\_\_

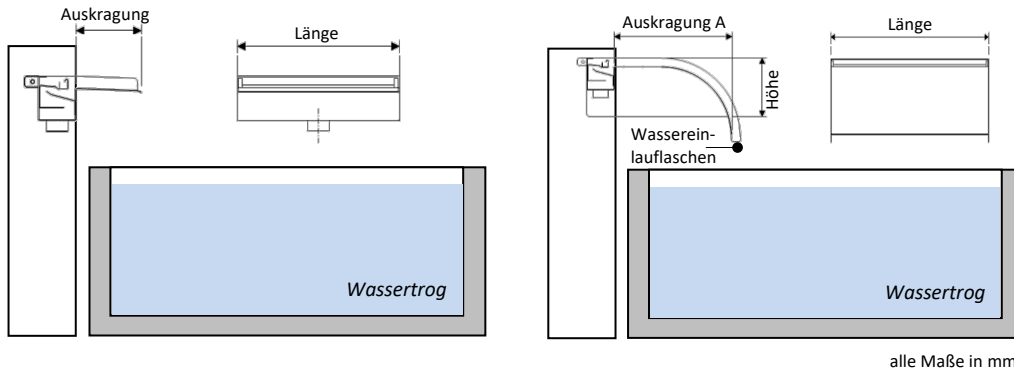
# CHECKLISTE FÜR ANGEBOT ODER BESTELLUNG

## WASSERSCHÜTTE ISAR UND GERLOS

### Wasserschütte ISAR – der Klassiker mit geradem Auslauf oder GERLOS mit gebogenem Auslauf

Hochwertige Wasserschütte, auch zur Montage direkt in Natursteinmauer. Mit durchdachter Wasserverteilung im Wassersammelbecken für gleichmäßige Ausströmung. Vorbereiteter Anschluss von unten 1" Innengewinde (mittig bis 900 mm Länge). Lieferung inkl. Schlauchtülle für Spiralschlauch 1" (ø25 mm). Material: hochwertiger Edelstahl 1.4404 (V4A). Sichtbare Oberflächen geschliffen. Einbau und Anschluss für LED-Leuchtschiene vorbereitet (Art. Nr. 22 00 31-XXXX). Zubehör Anschlusswinkel zum Festschrauben auf Anfrage. Anschluss von hinten (oder vorne) mit Winkelstück 90° (Art. Nr. 22 05 25-W-1,0 Zoll) realisierbar.

ISAR UND  
GERLOS



Typ ISAR

Typ GERLOS

alle Maße in mm

Art. Nr.		- Länge	- Höhe	- Auskrägung
22 13 14	ISAR	- .....	- .....	- .....
22 13 18	GERLOS	- .....	- .....	- .....

### Checkliste Wasserschütte ISAR

#### Typ

- ISAR
- GERLOS

#### Abmessungen/Geometrie

- Länge (z.B. 300 mm / 600 mm / 900 mm): \_\_\_\_\_ mm
- Auskrägung A (z.B. 45 mm / 120 mm oder 500 mm): \_\_\_\_\_ mm
- Höhe (nur bei GERLOS z.B. 100 mm oder 150 mm): \_\_\_\_\_ mm

#### Beidseitige Lasche zur reduzierten Wasserfalleinschnürung (Option)

- mit beidseitigen Laschen, Länge ca. 70 mm

#### Beleuchtung (Option)

- in der Wasserschütte (Variante A) – Befestigungslaschen sind bereits serienmäßig vorbereitet
- unterhalb Wasserschütte (Variante B)

#### Bemerkungen:

---



---

### Absender (Stempel):

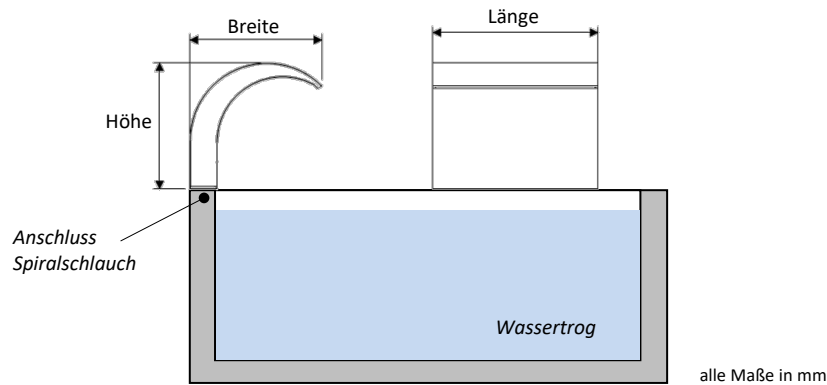
Firma: \_\_\_\_\_  
 Name: \_\_\_\_\_  
 Straße: \_\_\_\_\_  
 Telefon: \_\_\_\_\_  
 Fax: \_\_\_\_\_  
 E-Mail: \_\_\_\_\_

# CHECKLISTE FÜR ANGEBOT ODER BESTELLUNG SCHWALLEINLAUF ASCONA

## Schwalleinlauf ASCONA

ASCONA

Hochwertiger Schwalleinlauf in gebogener Ausführung. Anschluss vorbereitet von unten, mittig mit 1 bzw. 2 Muffen mit Innengewinde 1". Lieferung inkl. Schlauchtülle für Spiralschlauch 1" (ø25 mm). Bohrung für Schlauchtülle > ø40 mm. Material: hochwertiger Edelstahl 1.4404 (V4A). Sichtbare Oberflächen rotex-geschliffen.



Art. Nr.		- Länge
22 13 58	ASCONA ohne Montageplatte	- .....
22 13 59	ASCONA mit Montageplatte	- .....

## Checkliste Schwalleinlauf ASCONA

### Abmessungen/Geometrie

- o Länge (z.B. 300 mm / 450 mm / 600 mm): \_\_\_\_\_ mm
- o Höhe (z.B. 230 mm): \_\_\_\_\_ mm
- o Breite (240 mm): \_\_\_\_\_ mm

### Befestigung

- o ohne Montageplatte zur Befestigung mit 2x Gewindestift von unten M8x20 mm
- o mit Montageplatte zum Festschrauben von oben mit 2x M8 Senkschraube
- o mit passenden Senkschrauben M8 mit Spreizdübel aus Messing für Montageplatte (Art. Nr. 22 13 59-M8): 2 Stück

### Bemerkungen:

---



---

### Absender (Stempel):

Firma: \_\_\_\_\_  
 Name: \_\_\_\_\_  
 Straße: \_\_\_\_\_  
 Telefon: \_\_\_\_\_  
 Fax: \_\_\_\_\_  
 E-Mail: \_\_\_\_\_

# BRUNNEN- UND WASSEREINLÄUFE AUS EDELSTAHL

---



**gartenmetall®**

In der Au 11  
72622 Nürtingen  
Telefon 0 70 22 / 92 76 - 0  
Telefax 0 70 22 / 92 76 - 50  
[www.gartenmetall.de](http://www.gartenmetall.de)  
[info@gartenmetall.de](mailto:info@gartenmetall.de)

---