
TECHNISCHE PRODUKTINFO

MONTAGEANLEITUNG



TREND

Pflanzkübel für die Terrasse

Inhaltsverzeichnis

- a) Pflanzkübel TREND quadratisch-würfelförmig
- b) Zubehör
- c) Pflanzkübel TREND quadratisch-konisch
- d) Zubehör

TREND PFLANZKÜBEL FÜR DIE TERRASSE

QUADRATISCH-WÜRFELFÖRMIG

Pflanzkübel quadratisch-würfelförmig für die Terrasse



Pflanzkübel 400 mm



Pflanzkübel 600 mm



Pflanzkübel 800 mm

PFLANZKÜBEL
QUADRATISCH

QR-Code
zum Shop:



Pflanzkübel TREND quadratisch-würfelförmig

Wenn Sie hochwertige und langlebige Pflanzkübel suchen, dann werden Sie hier fündig. Runde Kanten durch C-förmige Abkantung am oberen Rand 40 mm breit, 20 mm tief. Komplett verschweißt inkl. wasserdurchlässigem Boden. Soll der Pflanzkübel direkt mit Substrat befüllt werden, empfehlen wir, die Innenseiten mit 20 mm Wurzel-Dämmschutzplatten auszukleiden, zum Schutz des Wurzelbereichs gegen Hitze- und Frostschäden. Besonders bei der Aufstellung von Cortenstahl-Kübeln im Bereich von Terrassen wird zur Minimierung von Rostabfärbungen vorsorglich die Verwendung von Untersetzern empfohlen (Art. Nr. 16 13 42). Hochwertige Qualität, keine Importware! Made by Gartenmetall®.

	Material	Höhe	Breite	Preis in [€]
Art. Nr. 17 03 26-XXXX-XXXX	Cortenstahl (03)	-	-	siehe Tabelle
Art. Nr. 17 17 26-XXXX-XXXX	Pulverbeschichtet RAL 7016 anthrazit (17)	-	-	siehe Tabelle
Art. Nr. 17 18 26-XXXX-XXXX	Pulverbeschichtet RAL 9006 weißalü (18)	-	-	siehe Tabelle
Art. Nr. 17 13 26-XXXX-XXXX	Edelstahl (13)	-	-	siehe Tabelle

Art. Nr.	Höhe	Breite/ Länge	Material/ Oberfläche	Gewicht	Preis [€]/ 1 Kübel	Preis [€]/ 2-5 Kübel	Preis [€]/ ≥ 6 Kübel
17 03 26-XXXX-XXXX	400 mm	□400 mm	Cortenstahl (03)	14 kg	Preise siehe Preisliste oder: https://shop.gartenmetall.de		
	600 mm	□600 mm		31 kg			
	800 mm	□800 mm		53 kg			
17 XX 26-XXXX-XXXX	400 mm	□400 mm	Pulverb. z. B. nach RAL 7016 anthrazitgrau (17) Feinstruktur	14 kg	Preise siehe aktuelle Preisliste oder: https://shop.gartenmetall.de		
	600 mm	□600 mm		31 kg			
	800 mm	□800 mm		53 kg			
17 13 26-XXXX-XXXX	400 mm	□400 mm	Edelstahl (13)	14 kg	Preise siehe aktuelle Preisliste oder: https://shop.gartenmetall.de		
	600 mm	□600 mm		31 kg			
	800 mm	□800 mm		53 kg			
16 00 52-065	Rollensatz für Pflanzkübel TREND Durchmesser Rolle ø65 mm. Abstand Pflanzgefäß bis Boden: ca. 40 mm.			Preise siehe aktuelle Preisliste oder: https://shop.gartenmetall.de			

Für Sonderabmessungen und Sonderfarben siehe Kapitel „TERRESTA“.



Wurzel-Dämmschutzplatte für Pflanzkübel

Zum Schutz vor Wurzelschäden durch Hitze und Frost. Dämmplatten sind ab Werk von innen in die Pflanzkübel eingebaut.

Art. Nr.	Höhe	Breite/ Länge	Beschreibung	Preis [€]/ 1 Kübel	Preis [€]/ 2-5 Kübel	Preis [€]/ ≥ 6 Kübel
16 00 51-XXXX-XXXX	400 mm	□400 mm	Wurzel-Dämmschutzplatten aus Polystyrol-Hartschaum (XPS), geschlossenzellig und druckfest, Wärmeleitfähigkeit 0,035 W/mK, Dicke 20 mm	Preise siehe Preisliste oder: https://shop.gartenmetall.de		
	600 mm	□600 mm				
	800 mm	□800 mm				

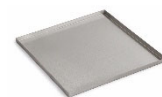
ZUBEHÖR



Untersetzer für Pflanzkübel

Untersetzer zum Schutz des Terrassenbelages. Rand 20 mm. Material: Edelstahl, 1 mm, rotex-geschliffen.

Art. Nr.	Abmessungen	Beschreibung	Preis [€] zzgl. MwSt.
16 13 42-0440-0440	440 x 440 mm	Untersetzer für Pflanzkübel quadratisch □400 mm	Preise siehe Preisliste oder: https://shop.gartenmetall.de
16 13 42-0640-0640	640 x 640 mm	Untersetzer für Pflanzkübel quadratisch □600 mm	
16 13 42-0840-0840	840 x 840 mm	Untersetzer für Pflanzkübel quadratisch □800 mm	



TREND PFLANZKÜBEL FÜR DIE TERRASSE

QUADRATISCH-KONISCH

Pflanzkübel TREND quadratisch-konisch für die Terrasse

PFLANZKÜBEL
KONISCH



QR-Code
zum Shop:



Pflanzkübel konisch, Höhe 500 mm

Pflanzkübel konisch, Höhe 900 mm

Pflanzkübel TREND quadratisch-konisch

Universell verwendbare Pflanzkübel und Pflanzgefäße. Runde Kanten durch C-förmige Abkantung am oberen Rand, 40 mm breit, 20 mm tief. Komplett verschweißt inkl. wasserdurchlässigem Boden. Soll der Pflanzkübel direkt mit Erde befüllt werden, empfehlen wir, die Innenseiten mit 20 mm Wurzel-Dämmschutzplatten auszukleiden, so dass der Wurzelbereich gegen Hitze- und Frostschäden geschützt ist. Besonders bei der Aufstellung von Cortenstahl-Kübeln im Bereich von Terrassen wird zur Vermeidung von Rostabfärbungen vorsorglich die Verwendung von Untersetzern empfohlen (Art. Nr. 16 13 42). Made by Gartenmetall®.

	Material	- Höhe	- Breite (unten)	Preis in [€]
Art. Nr. 17 03 16-XXXX-XXXX	Cortenstahl (03)	-	-	siehe Tabelle
Art. Nr. 17 17 16-XXXX-XXXX	Pulverbeschichtet RAL 7016 anthrazit (17)	-	-	siehe Tabelle
Art. Nr. 17 18 16-XXXX-XXXX	Pulverbeschichtet RAL 9006 weißalu (18)	-	-	siehe Tabelle
Art. Nr. 17 13 16-XXXX-XXXX	Edelstahl (13)	-	-	siehe Tabelle

Art. Nr.	Höhe	Maße oben/unten	Material/Oberfläche	Gewicht	Preis [€]/ 1 Kübel	Preis [€]/ 2-5 Kübel	Preis [€]/ ≥ 6 Kübel
17 03 16-0500-0320	500 mm	□500 mm/ □320 mm	Cortenstahl	18 kg	Preise siehe aktuelle Preisliste oder: https://shop.gartenmetall.de		
17 03 16-0900-0250	900 mm	□500 mm/ □250 mm	Cortenstahl	25 kg			
17 XX 16-0500-0320	500 mm	□500 mm/ □320 mm	Pulverb. nach RAL 9006 weißalu (18) Feinstruktur oder nach RAL	18 kg	Preise siehe aktuelle Preisliste oder: https://shop.gartenmetall.de		
17 XX 16-0900-0250	900 mm	□500 mm/ □250 mm	7016 anthrazitgrau (17) Feinstruktur	25 kg			
17 13 16-0500-0320	500 mm	□500 mm/ □320 mm	Edelstahl, Rotex-geschliffen	18 kg	Preise siehe aktuelle Preisliste oder: https://shop.gartenmetall.de		
17 13 16-0900-0250	900 mm	□500 mm/ □250 mm	Edelstahl, Rotex-geschliffen	25 kg			

Sonderabmessungen und Sonderfarben möglich.

Hinweis: Einbau des Rollensatzes nicht empfohlen, da Kippgefahr.



Wurzel-Dämmschutzplatte für Pflanzkübel

Zum Schutz vor Wurzelschäden durch Hitze und Frost. Dämmplatten sind ab Werk von innen in die Pflanzkübel eingebaut.

Art. Nr.	Höhe	Breite/Länge	Beschreibung	Preis [€]/ 1 Kübel	Preis [€]/ 2-5 Kübel	Preis [€]/ ≥ 6 Kübel
16 00 51-500-320	500 mm	500 mm/ 320 mm	Wurzel-Dämmschutzplatten aus Polystyrol-Hartschaum (XPS), geschlossenzellig und druckfest, Wärmeleitfähigkeit 0,035 W/mK,	Preise siehe aktuelle Preisliste oder: https://shop.gartenmetall.de		
16 00 51-900-250	900 mm	500 mm/ 250 mm	Dicke 20 mm			

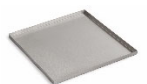
ZUBEHÖR



Untersetzer für Pflanzkübel

Untersetzer zum Schutz des Terrassenbelages. Rand 20 mm. Material: Edelstahl, 1 mm, rotex-geschliffen.

Art. Nr.	Beschreibung	Abmessungen	Preis [€] zzgl. MwSt.
16 13 42-0390-0390	Untersetzer für Pflanzkübel konisch	390 x 390 mm	



TREND

PFLANZKÜBEL FÜR DIE TERRASSE



gartenmetall®

In der Au 14

72622 Nürtingen

Telefon 0 70 22 / 92 76 - 0

Telefax 0 70 22 / 92 76 - 50

www.gartenmetall.de

info@gartenmetall.de
