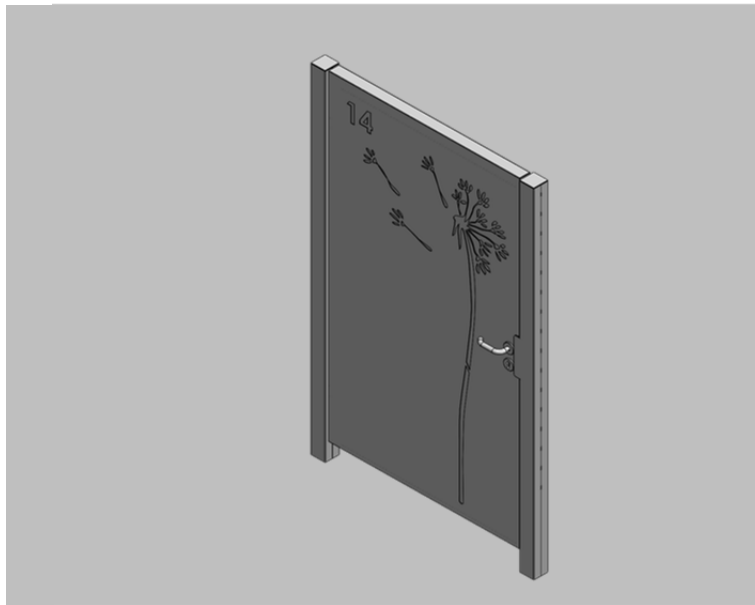


---

# TECHNISCHE PRODUKTINFO

## MONTAGEANLEITUNG



### PORTA

#### Gartentüren-System

#### **Inhaltsverzeichnis**

- a) Übersicht
- b) Aufbau
- c) Oberflächen
- d) Größen
- e) Zubehör
- f) Checkliste

# PORTA

## GARTENTÜREN-SYSTEM – AUFBAU

Das Gartentüren-System PORTA ist ein Baukasten-System, mit dem individuelle Gartentüren einfach und unkompliziert komplett aus Cortenstahl hergestellt werden können. In Kombination mit dem ZAUN-System von Gartenmetall® ergibt sich ein harmonisches und einheitliches Gesamtbild. Im Wesentlichen werden die Gartentüren durch folgende Eigenschaften beschrieben:

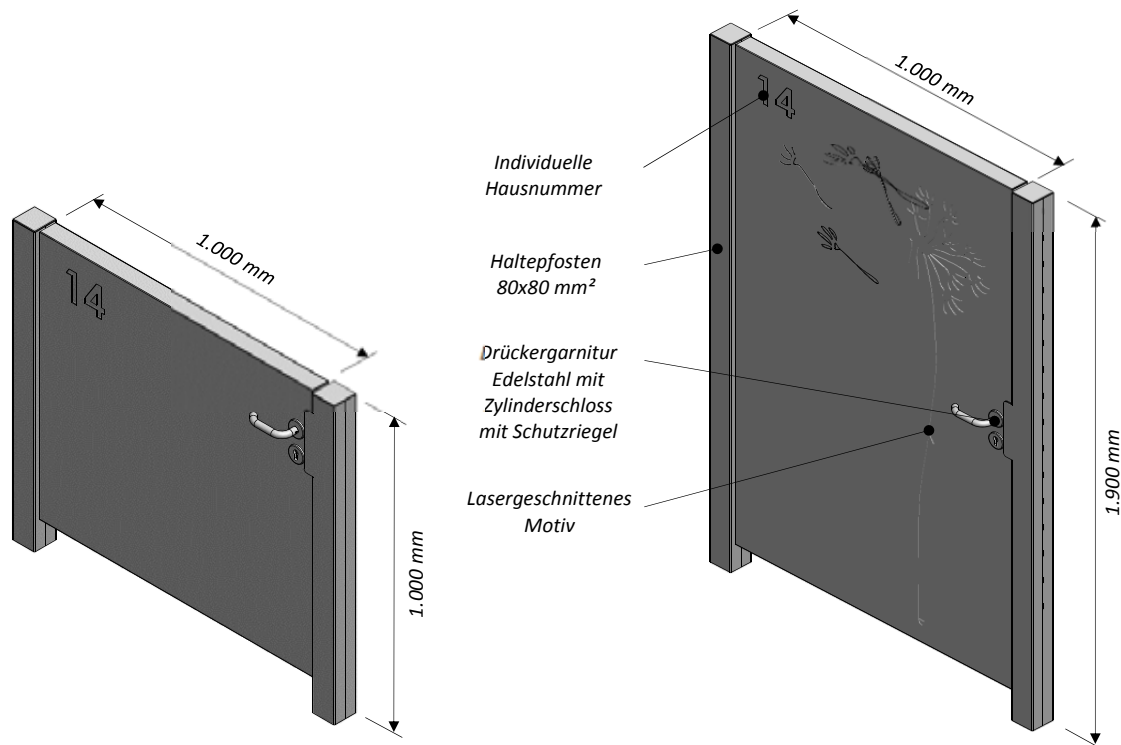
EIGENSCHAFTEN

### Eigenschaften Gartenmetall® Gartentür-System PORTA

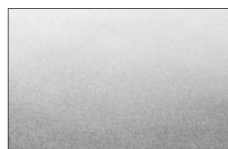
- Flexibel in Höhe und Breite
- Material Cortenstahl, Stahl feuerverzinkt, Edelstahl oder Metall farbbeschichtet möglich
- Durch Baukastensystem universell einsetzbar
- Hochwertige Verarbeitung und Laserschneidqualität MADE IN GERMANY
- Öffnungs- und Anschlagrichtung frei wählbar
- Verschiedene Optionen für Tür, Schloss, Griffe und Türstopper
- Individuelle Motive und Hausnummern mittels Laser herstellbar

### Gartentüren-System PORTA mit Haltepfosten

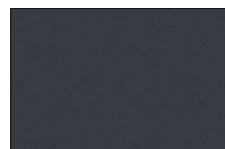
AUFBAU



Edelrostopik  
Cortenstahl vorgerostet  
Werkstoff-Nr.: 1.8965



Edelstahl  
Oberfläche rotex-geschliffen  
Werkstoff-Nr.: 1.4404, V4A



Metall farbbeschichtet  
nach RAL oder DB  
Feinstruktur

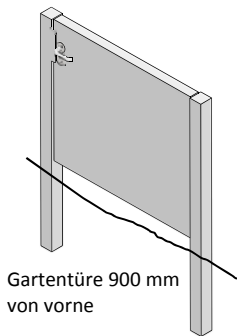
LIEFERBARE  
OBERFLÄCHEN

# PORTA

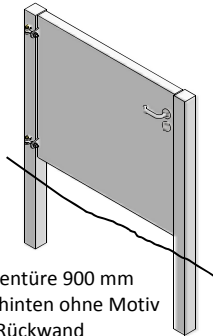
## GARTENTÜREN-SYSTEM – AUFBAU

### Gartentüre PORTA

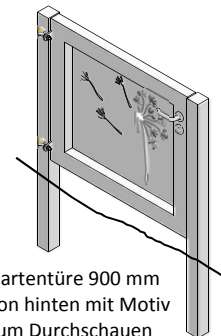
### GRÖSSEN



Gartentüre 900 mm von vorne



Gartentüre 900 mm von hinten ohne Motiv mit Rückwand



Gartentüre 900 mm von hinten mit Motiv zum Durchschauen

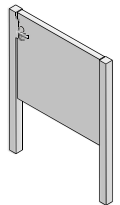
### Gartentüre PORTA mit Haltepfosten

Komplettes Modul der universellen Gartentüre PORTA. Wählen Sie aus den umfangreichen Baukasten-Optionen zusätzlich die Elemente aus, die Sie für Ihre Anforderungen benötigen. Lieferung inkl. Schlosskasten verzinkt, Türbeschlag und Drückergarnitur in Edelstahl. Geschlossenes Gehäuse mit Rückwand oder mit lasergeschnittenem Motiv zum Durchschauen und ohne Rückwand (Mehrpreis, Art. Nr. 59 00 73, abhängig vom Motiv). Türtiefe 60 mm. Zylinderschloss bauseits. Lieferung inkl. Haltepfosten 80x80 mm<sup>2</sup> zum Einbetonieren (ca. 500 mm).

	- Höhe	Breite Türblatt	Material
Art. Nr. 59 XX 50	- .....	- .....	Cortenstahl (03)
Art. Nr. 59 XX 50	- .....	- .....	Edelstahl (V4A) (13)
Art. Nr. 59 XX 50	- .....	- .....	Metall farbbeschichtet (19) Ile

Art. Nr.	Höhe	Breite Türblatt			
59 XX 50-0900-1000	900 mm	1.000 mm*)			
59 XX 50-1800-1000	1.800 mm	1.000 mm*)			
59 XX 51-01	Mehrpreis für Sonderabmessung Breite Türblatt bis 1.200 mm (gilt für alle Größen)				
59 XX 51-02	Mehrpreis für Sonderabmessung Höhe 900 mm bis 1.200 mm (auf Höhe 900 mm)				
59 XX 51-03	Mehrpreis für Sonderabmessung Höhe 1.201 mm bis 1.799 mm (auf Höhe 900 mm)				
59 XX 51-04	Mehrpreis für Sonderabmessung Höhe 1.801 mm bis 2.000 mm (auf Höhe 1.800 mm)				

\*) ergibt eine Durchgangsbreite von ca. 1.014 mm.



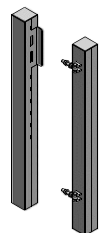
### Haltepfosten zum Einbetonieren (VARIANTE PORTA A)

Pfosten 80x80 mm<sup>2</sup>. Ecken gerundet. Einbindung in Boden ca. 500 mm. Anschlüsse für Scharnier bzw. Schließblech passend vorbereitet.

Art. Nr.	Höhe Tür	Gesamtlänge		
59 XX 82-080-1000	1.000 mm	1.480 mm, davon 480 mm im Boden		
59 XX 82-080-1900	1.900 mm	2.380 mm, davon 480 mm im Boden		

Bei erhöhten statischen Anforderungen sind auch Pfosten 120x80 mm<sup>2</sup> statt 80x80 mm<sup>2</sup> auf Anfrage verfügbar. Sollen die Pfosten angeschraubt werden, ist aus statischen Gründen eine große Grundplatte notwendig. Wir beraten hierzu gerne.

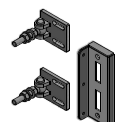
### BEFESTIGUNG



### Montagesatz Schließblech + Scharnier (VARIANTE PORTA B und C)

Zur Montage an Betonwand, Natursteinsäulen oder Holzpfosten. Lieferung ohne Befestigungsmaterial. Set besteht aus 2x Scharnier und 1x Schließblech.

Art. Nr.	Beschreibung	
59 XX 55-0900	Montagesatz mit Schließblech und Scharnier statt Haltepfosten, H:900 mm	
59 XX 55-1800	Montagesatz mit Schließblech und Scharnier statt Haltepfosten H: 1.800 mm	



# PORTA

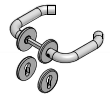
## GARTENTÜREN-SYSTEM – OPTIONEN

### Türbeschlag mit Drückergarnitur

Türbeschlag, bestehend aus beidseitiger Drückergarnitur und Schlossabdeckung. Zylinderschloss bauseits. Material Edelstahl.

### TÜRGRIFF- OPTIONEN

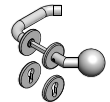
Art. Nr.	Richtung	Material	
59 13 68-L	DIN links	Edelstahl	
59 13 68-R	DIN rechts	Edelstahl	



### Türbeschlag mit Knauf (Option)

Türbeschlag, bestehend aus einseitiger Drückergarnitur, gekröpftem Knauf und Schlossabdeckung. Zylinderschloss bauseits.

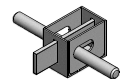
Art. Nr.	Richtung	Material	
59 13 69-L	DIN links	Edelstahl	
59 13 69-R	DIN rechts	Edelstahl	



### Schieberiegel (Option)

Türe mit Schieberiegel statt Schlossbeschlag. Mit Rasterfunktion, so dass die Schieberiegelposition in der jeweiligen Endlage gehalten wird. Material Griff: Edelstahl  $\varnothing 20$  mm, Riegel  $8 \times 35$  mm<sup>2</sup>.

Art. Nr.	Material	
59 13 72	Edelstahl	



### Griffstange (Option)

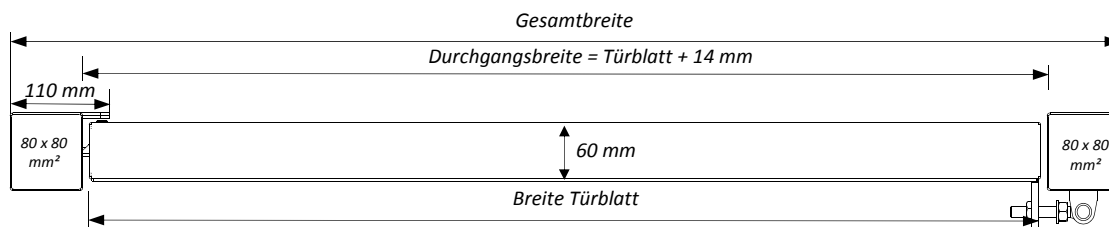
Zusätzliche Griffstange aus Edelstahl  $\varnothing 32$  mm, vertikal, Montage zusätzlich zum Türbeschlag. Material: Edelstahl geschliffen.

Art. Nr.	Länge*)	Material	
59 13 74-0900	700 mm (für Höhe Türblatt 900 mm)	Edelstahl $\varnothing 32$ mm	
59 13 74-1800	1.600 mm (für Höhe Türblatt 1.800 mm)	Edelstahl $\varnothing 32$ mm	

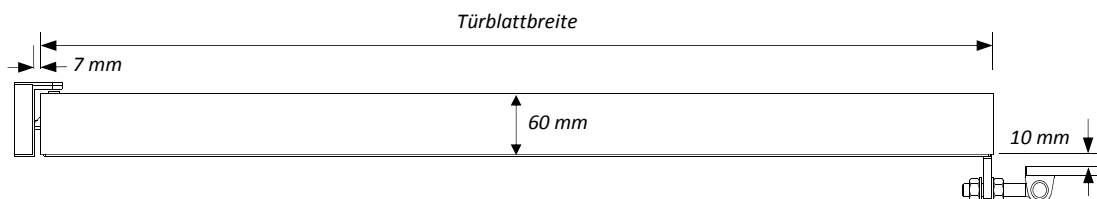
\*) Griffstange ist jeweils von oben und unten 100 mm kürzer als das Türblatt.



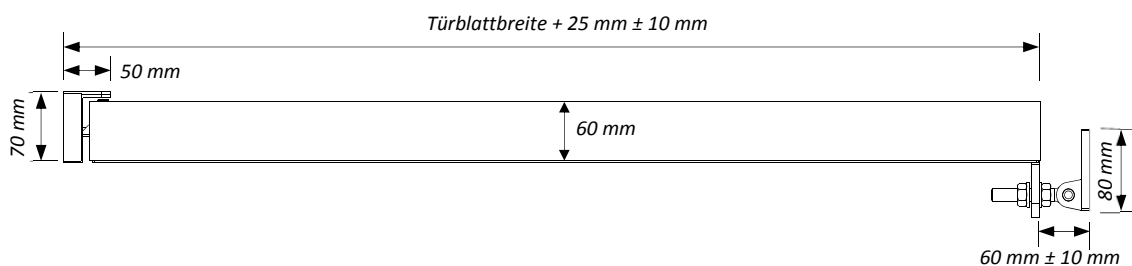
**Variante PORTA A (Standard):** Türblatt mit zwei Pfosten



**Variante PORTA B:** Türblatt mit Scharnierbefestigung (2x) an Pfosten außen und Schlossanschlag



**Variante PORTA C:** Türblatt mit Scharnierbefestigung (2x) an Pfosten innen und Schlossanschlag



# PORTA

## GARTENTÜREN-SYSTEM – OPTIONEN

### Elektrischer Türöffner (Option)

Türöffner mit elektrischer und manueller Entriegelungsfunktion. Geeignet für DIN links und DIN rechts. Betriebsspannung 12 V AC, Stromaufnahme < 1 Ampere. Aufbruchwiderstand ca. 3 kN. Öffnet während des elektrischen Impulses.

### ALLGEMEIN- OPTIONEN

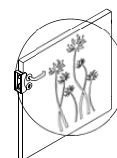
Art. Nr.		
59 00 76	Elektrischer Türöffner, vormontiert	
59 00 75	Elektrischer Türöffner, beigestellt durch Kunden, Integration in vorhandene PORTA-Tür	



### Motiv lasergeschnitten in der Gartentür (Option)

Konstruktion Gartentür PORTA mit Tragrahmen. Ansicht von vorne optisch geschlossen, von hinten offen, damit Licht durch lasergeschnittene Öffnungen fällt.

Art. Nr.	Beschreibung	
59 00 73-10	Mehrpreis Motiv in Tür lasergeschnitten ähnlich Motiven VISTA-Sichtschutzwand, Gartentür mit Rahmen	
59 00 73-20	Mehrpreis Motiv in Tür lasergeschnitten nach Kundenwunsch*), Gartentür mit Rahmen	



\*) Zum Laserschneiden wird eine laserschneidfähige DXF-Datei benötigt. Falls diese nicht beigestellt wird, kann diese aus einer DXF-, PDF-, JPG-, TIF- oder EPS-Bilddatei nach Aufwand erstellt werden. Richtpreis: 70,00 €/Datei bei einfachem Motiv.

### Stützrad am Boden (Option)

Damit die Gartentür bei Breiten ab ca. 1.000 mm besser gehalten wird, kann ein Stützrad unten an die Gartentür angeschraubt werden. Farbe Rolle schwarz.

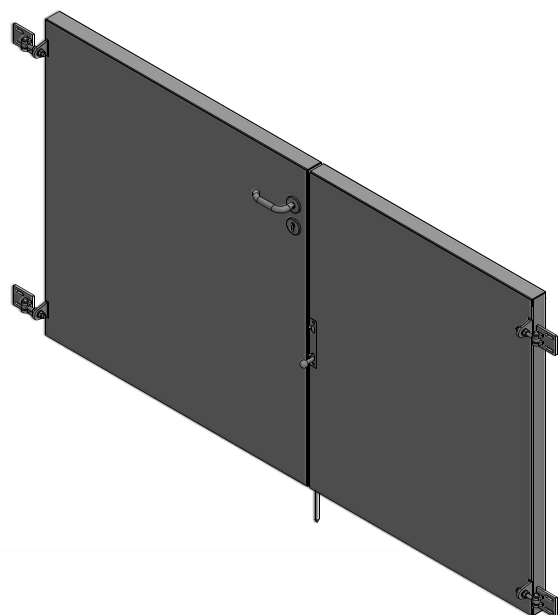
Art. Nr.	Beschreibung	
59 XX 75	Material Haltebügel wie Türblatt: Cortenstahl oder Edelstahl	



### Bodenschieber (Option)

Notwendig bei Flügeltüren und optional bei normalen Türen, damit die Gartentür in einer bestimmten Position oder ganz geöffnet fixiert werden kann. Wird in Flügeltür integriert. Material: Edelstahl.

Art. Nr.	Beschreibung	
59 13 73	Bei Ergänzung Basistür mit Bodenschieber. Durchmesser Schieber: $\varnothing 12$ mm. Lieferung inkl. Rohrhülse zum Einbau in Boden.	



### Kalkulationshinweis Flügeltüren:

Bei Kombination von zwei Türen (Flügeltür und Haupttür) gilt für die Flügeltür der gleiche Kalkulationspreis wie für die Haupttür. Lieferung mit Bodenschieber statt mit Drückergarnitur.

Beispiel Flügeltür PORTA zur Montage zwischen zwei vorhandenen Mauern (Variante PORTA B) mit Bodenschieber und Drückergarnitur.

# PORTA

## GARTENTÜREN-SYSTEM – CHECKLISTE

Checkliste PORTA-Gartentüren bei Anfrage oder Bestellung:

CHECKLISTE



### Öffnungs- und Anschlagrichtung

- DIN links – in Uhrzeigerichtung
- DIN rechts – gegen Uhrzeigerichtung
- beidseitig mit Flügelöffnung
- Anschlag außen (Standard)
- Anschlag innen

### Material

- Cortenstahl (Edelrost)
- Stahl farbbeschichtet, Farbe RAL \_\_\_\_\_
- Edelstahl (V4A), rotex-geschliffen

### Breite Türblatt

- Breite Durchgang \_\_\_\_\_ mm (ohne Pfosten)
- Breite Türblatt \_\_\_\_\_ mm (=Durchgang abzgl. 14 mm)
- Gesamtbreite: \_\_\_\_\_ mm  
(nur ein Maß, z.B. „Gesamtbreite“ angeben)  
(= Breite Durchgang zzgl. 160 mm)

### Höhe Türblatt

- Höhe Türblatt \_\_\_\_\_ mm
- Gesamthöhe Tür \_\_\_\_\_ mm

### Befestigung Tür + Anschlag

- inkl. Pfosten 80x80 mm<sup>2</sup>, zum Einbetonieren (Standard)
- inkl. Pfosten 80x80 mm<sup>2</sup>, zum Festschrauben
- an Stein-/Betsäule/Betonwand zum Anschrauben
- an Holz zum Anschrauben
- \_\_\_\_\_

### Türbeschlag und Griffoptionen

- mit Drückergarnitur Edelstahl (Standard)
- außen mit Knauf Edelstahl
- mit Schieberiegel
- zusätzlich mit Griffstange außen ø32 mm

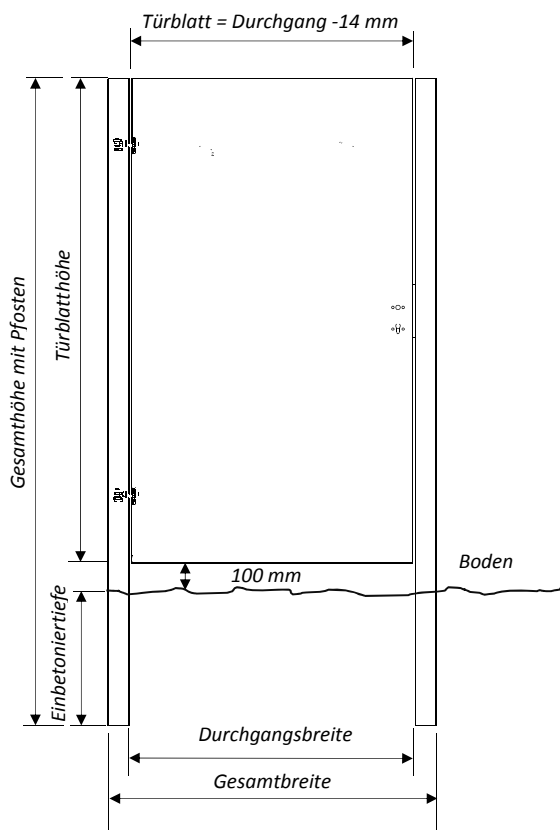
### Zusatzoptionen

- Stützrolle
- Bodenschieber, z. B. damit Tür offen fixiert bleibt
- Elektrischer Türöffner
- Dämpfer für Türe (auf Anfrage)

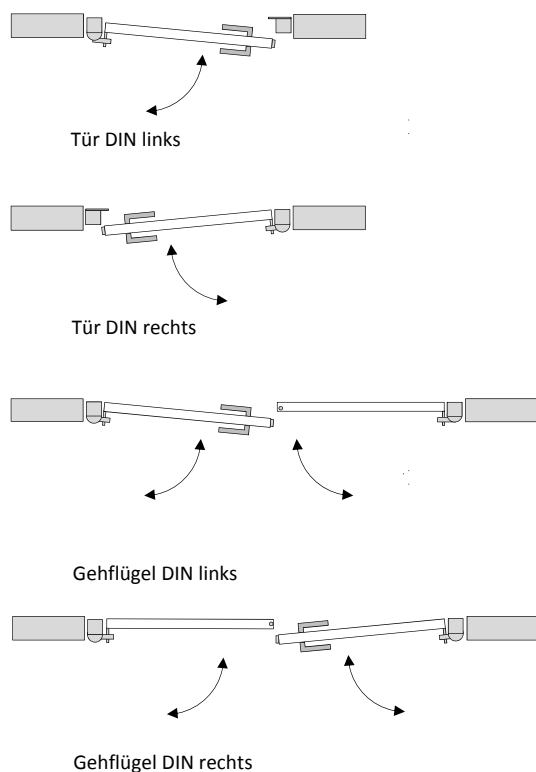
### Motiv – Hausnummer

- ohne Motiv
- mit lasergeschnittenem Motiv ohne Rückwand
- mit Edelstahl aufgesetzt (z.B. Hausnummer)  
(Nummer, Schriftart und Größe festlegen)

### Abmessungen PORTA-Gartentüre



### Definition Öffnungsrichtung PORTA-Gartentüre





**gartenmetall®**

In der Au 14  
72622 Nürtingen  
Telefon 0 70 22 / 92 76 - 0  
Telefax 0 70 22 / 92 76 - 50  
[www.gartenmetall.de](http://www.gartenmetall.de)  
[info@gartenmetall.de](mailto:info@gartenmetall.de)