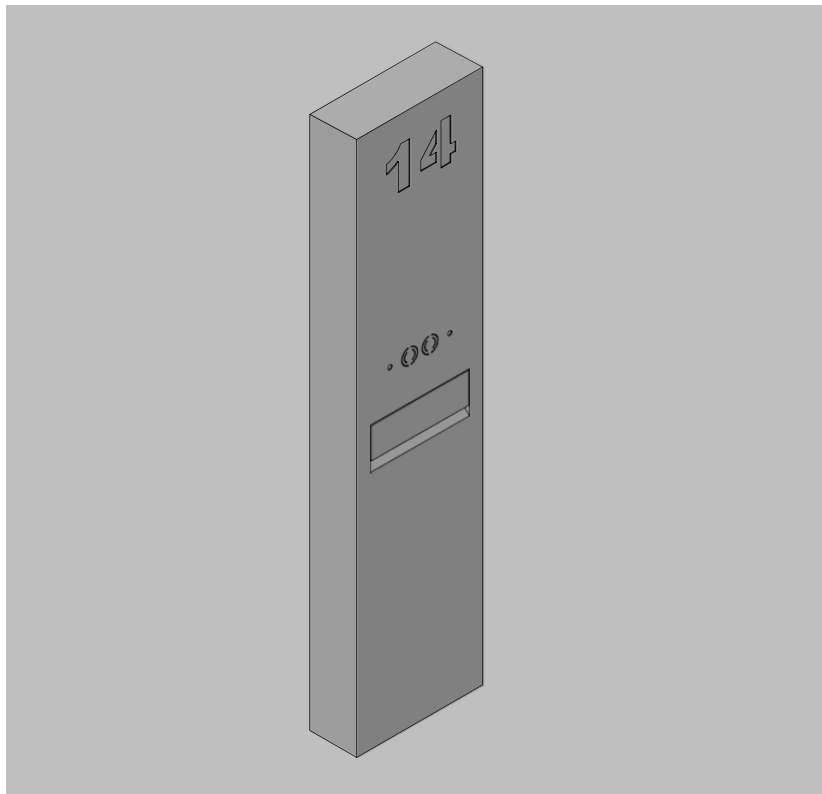

TECHNISCHE PRODUKTINFO

MONTAGEANLEITUNG



CASA

Briefkastenstele

Inhaltsverzeichnis

- a) Eigenschaften
- b) Oberflächen
- c) Größen
- d) Optionen
- e) Checkliste

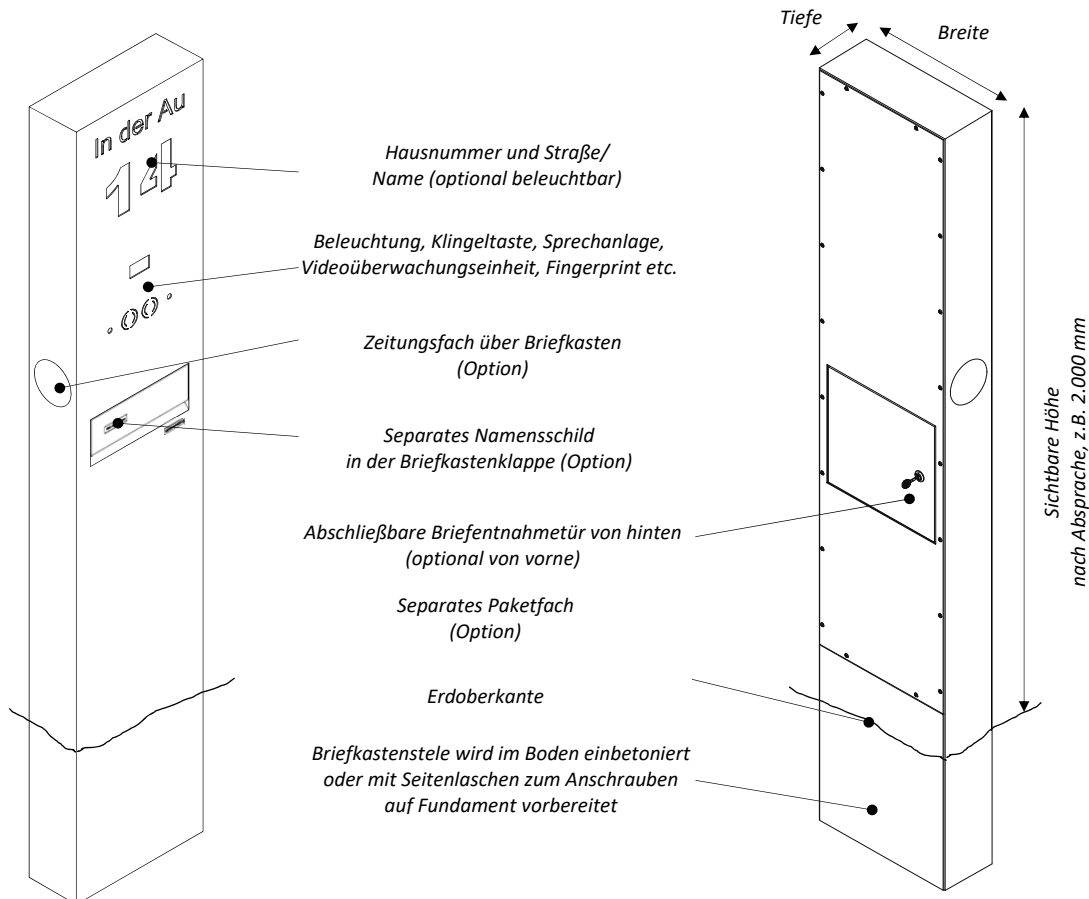
BRIEFKASTENSTELN – ÜBERSICHT

Jedes Haus braucht einen Briefkasten. Mit freistehenden Säulenbriefkästen, Briefkastenstelen und Kommunikationsstelen kann in der Planung des Hauseingangsbereichs das Nützliche mit dem Eleganten verbunden werden.

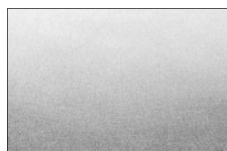
EIGENSCHAFTEN

Über mehrere Jahre haben sich bei den Briefkastensäulen viele Optionen entwickelt, die individuell gewählt und kombiniert werden können. Jede Stele und Kommunikationssäule wird auftragsbezogen gefertigt, so dass immer alle kombinierbaren Optionen und Abmessungen möglich sind. Lassen Sie Ihrer Phantasie freien Lauf. Wir setzen Ihre Ideen technisch um und verwenden dabei in der Praxis bewährte Detail-Lösungen.

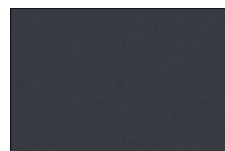
BEISPIEL



Edelloptik
Cortenstahl vorgerostet
Werkstoff-Nr.: 1.8965



Edelstahl
Oberfläche rotex-geschliffen
Werkstoff-Nr.: 1.4404, V4A



Metall farbeschichtet
nach RAL oder DB
Feinstruktur

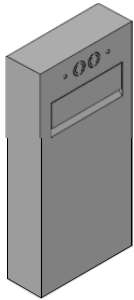
LIEFERBARE OBERFLÄCHEN

CASA

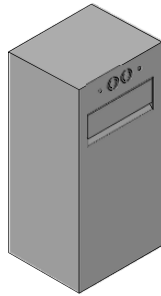
BRIEFKASTENSTELLEN

Briefkastenstele CASA

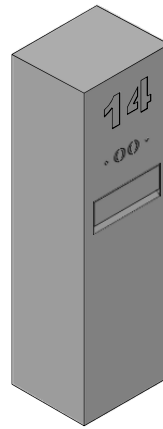
GRÖSSEN/ PREISE



Höhe 1.000 mm
Tiefe: 180 mm
ohne Hausnummer



Höhe 1.000 mm
Tiefe: 400 mm
ohne Hausnummer



Höhe 1.600 mm
Tiefe: 400 mm
mit Hausnummer



Höhe 2.000 mm
Tiefe: 180 mm
mit Hausnummer

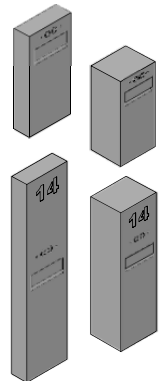
Briefkastenstele CASA

Freistehender Säulenbriefkasten im Eingangsbereich, ohne und mit lasergeschnittener Hausnummer, Briefkastenklappe und Bohrung für Klingel. Lieferung ohne Klingelanlage und elektrische Elemente. Der Briefsammelbereich ist zum Schutz der Briefe bei allen Oberflächen innen komplett mit Edelstahl ausgekleidet**). Briefentnahmetür von hinten. Alle beweglichen Elemente (Briefkastenklappe, Entnahmetür etc.) oberflächeneben installiert. Montage zum Einbetonieren. Breite immer 470 mm. Alle kombinierbaren Optionen nach Absprache möglich. Sonderabmessungen auf Anfrage möglich.

	- Höhe*)	- Breite	- Tiefe	Material	Preis [€] zzgl. MwSt.
Art. Nr. 59 03 20	-	-	-	Cortenstahl (03)	siehe Tabelle
Art. Nr. 59 13 20	-	-	-	Edelstahl (V4A) (13)	siehe Tabelle
Art. Nr. 59 19 20	-	-	-	Farbbeschichtet (19)	siehe Tabelle

Art. Nr.	Beschreibung	Höhe*)/ Tiefe	Farbbesch. (19) Preis [€]	Edelstahl (13) Preis [€]	Cortenstahl (03) Preis [€]
59 XX 20- 1000-470-180	Freistehende Briefkastenstele mit Entnahmetür von hinten, Briefkastenklappe und Bohrung ø19 mm für Klingeltaster.	Höhe: 1.000 mm Tiefe: 180 mm	1.849,40 €	1.946,70 €	1.442,00 €
59 XX 20- 1000-470-400	Lieferung ohne elektrische Elemente.	Höhe: 1.000 mm Tiefe: 400 mm	2.117,50 €	2.228,90 €	1.651,00 €
59 XX 20- 1600-470-400	Freistehende Briefkastenstele wie oben stehend, jedoch zusätzlich inkl. lasergeschnittener Hausnummer (max. 3 Ziffern)	Höhe: 1.600 mm Tiefe: 400 mm	2.876,70 €	3.028,10 €	2.243,00 €
59 XX 20- 2000-470-180	mit Edelstahl hinterlegt.	Höhe: 2.000 mm Tiefe: 180 mm	3.069,10 €	3.230,60 €	2.393,00 €

*) nur sichtbare Höhe. Bei Säulen zum Einbetonieren sind ca. 400 mm zum Einbetonieren im Boden notwendig. Alternativ mit Montage auf Fundament mit Mehrpreis (Art. Nr. 59 00 32).

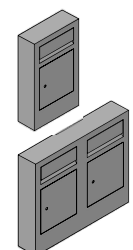


Briefkasten CASA zur Wandmontage

Hochwertiger Briefkasten zur klassischen Wandmontage. Grundausstattung mit Briefeinwurfklappe und Entnahmetür. Der Briefsammelbereich ist zum Schutz der Briefe bei allen Oberflächen innen komplett mit Edelstahl ausgekleidet**). Alle beweglichen Elemente (Briefkastenklappe, Entnahmetür etc.) oberflächeneben installiert. Die Montage erfolgt auf einer Montageplatte, so dass von vorne keine Schrauben sichtbar sind. Abstand Briefkasten – Wand ca. 20 mm. Sonderabmessungen auf Anfrage möglich.

Art. Nr.	Beschreibung	Höhe/ Breite/ Tiefe	Farbbesch. (19) Preis [€]	Edelstahl (13) Preis [€]	Cortenstahl (03) Preis [€]
59 XX 25- 760-470-180	Briefkasten zur Wandmontage mit Briefkastenklappe und Entnahmetür von vorne. Lieferung inkl. Montageplatte.	Höhe: 800 mm Breite: 470 mm Tiefe: 175 mm	1.151,00 €	1.211,60 €	897,50 €
59 XX 25- 760-940-180	Doppel-Briefkasten zur Wandmontage mit Briefkastenklappe wie oben stehend, jedoch doppelte Ausführung.	Höhe: 800 mm Breite: 940 mm Tiefe: 175 mm	2.244,50 €	2.362,60 €	1.750,10 €

***) Die Briefkastenstelen sind so ausgelegt, dass das Briefentnahmefach bei normalen Wetterbedingungen trocken bleibt. Bei Starkregen und Wind (Horizontalregen) kann Feuchtigkeit in das Briefentnahmefach eindringen.



Briefkastenstele CASA – Optionen

Jede Briefkastenstele und Kommunikationssäule wird individuell geplant und gefertigt. Daher sind alle denkbaren und individuellen Optionen möglich. Lassen Sie sich von uns inspirieren und ergänzen Sie unsere Optionen mit Ihren Ideen. Vor Beginn der Fertigung erhalten Sie eine Freigabezeichnung zur Kontrolle.

OPTIONEN

Art. Nr.	Beschreibung Optionen	Mehrpreis [€] zzgl. MwSt.
59 00 29	Klingeltaster in Edelstahl mit Gewinde M18 für Bohrung \varnothing 19 mm und Schraubkontakt bis 24 Volt, 2 A, Schutzklasse IP 65, Funktionen tastend, nicht einrastend, hochwertige Markenware.	29,50 €
59 00 31	Edelstahl-Namensschild, flächenbündig neben Klingeltaster, auf Briefkastenklappe oder in Paketfach-Türblatt eingelassen. Abmessungen: 80x20x3 mm ³ . Ohne Namensgravur (bauseits). Lieferung immer mit Ersatzschild, also 2 Stück	89,50 €
59 00 24	Zusätzlich lasergeschnittene Ausbrüche zur Installation Lautsprecher, Taster Beleuchtung, Fingerscanner, Bewegungssensor oder Videoüberwachungs-Einheit. Lieferung ohne elektrische Elemente. Von innen sind mehrere Gewindebolzen M6 angebracht, an denen die elektrischen Elemente (z.B. Lautsprecher) durch den installierenden Elektriker fixiert werden können.	288,50 €
59 00 35	Straßen- oder Familienname (bis 12 Buchstaben) in Edelstahl aufgesetzt AUF Oberfläche (Preise pro Buchstaben)	22,20 €
59 00 26	Zusätzlich integriertes Zeitungsfach (Edelstahl), Breite 470 mm, \varnothing 100 mm. Position muss oberhalb vom Briefkastenfach sein.	298,10 €
59 00 33-02-400	Zweite und weitere Briefeinwurfklappe mit Briefsammelbereich; mit Edelstahl ausgekleidet und mit weiterer Entnahmetür vorne oder hinten. Hinweis: zusätzlicher Platzbedarf in der Höhe 150 mm, bei Tiefe 400 mm statt 180 mm.	788,00 €
59 00 34	Zusätzliches Paketfach, komplett mit Edelstahl ausgekleidet, inkl. Tür mit Zugang von vorne. Lieferung ohne spezielles Paketfachschloss.	758,50 €
59 00 30	Briefentnahmetür von vorne STATT von hinten, so dass Briefkastenstele auch vor Hauswand etc. aufgestellt werden kann. Achtung Wartungsabstand (mind. 400 mm) für elektrische Elemente von hinten beachten.	193,10 €
59 00 28	LED-Beleuchtung Hausnummer (ggf. mit Name bzw. Straße). Ausbrüche von hinten mit Acrylglas (milchweiß) hinterlegt.	381,10 €
59 00 32	Montage auf Fundament zum Festschrauben statt zum Einbetonieren (Befestigungsschrauben und Dübel bauseits)	150,40 €



Checkliste Briefkastenstelen CASA zur Bestellung oder Anfrage:

CHECKLISTE



Oberfläche:

- Cortenstahl/Edelrostoptik
- Edelstahl mit Rotex-Schliff
- Metall farbbeschichtet, RAL/DB _____

Abmessungen:

- Höhe: 2.000 mm (sichtbare Höhe)/ _____
- Breite: 470 mm
- Tiefe: 180 mm/ _____

Optionen:

- mit Klingeltaster
- mit Haus-Beleuchtungstaster
- mit Namensschild in Edelstahl
- mit Straßennamen/Familienname: _____
- mit Zeitungsfach
- zusätzliche Briefeinwurfklappe
- mit Paketfach
- Briefentnahmetür von vorne statt von hinten
- Beleuchtete Hausnummer
- _____

Funktion:

- Kommunikationssäule
- Briefkastensäule

Ausgeschnittene Konturen:

- Hausnummer
- Straßennamen/Familienname
- Klingel
- Lichtschalter für Beleuchtung
- Lautsprecher
- Mikrofon
- Kamera
- etc.
- Skizze mit Positionen beilegen

Befestigung:

- zum Einbetonieren (Standard)
- mit Anschraubfuß zum Festschrauben



gartenmetall®

In der Au 14
72622 Nürtingen
Telefon 0 70 22 / 92 76 - 0
Telefax 0 70 22 / 92 76 - 50
www.gartenmetall.de
info@gartenmetall.de
